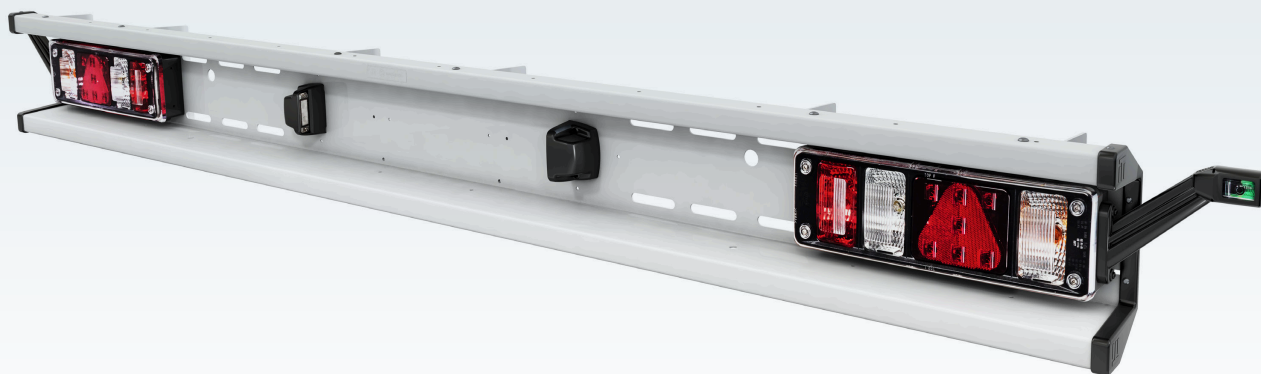


## So viel ist sicher!

Der neue Unterfahrschutz nach ECE R58.03



Ab dem 1. September 2021 gilt die UNECE-Regelung R58-03 für alle neu homologierten LKW und Anhänger (N3, N3, O3 und O4 über 3,5 t).

Bemerkenswert ist, dass die Prüfkraft im Vergleich zu bisheriger Regelung fast verdoppelt wurden.

### Weniger ist mehr

Unseren Ingenieuren ist es gelungen, die neuen Vorgaben umzusetzen und dabei das Eigengewicht nur minimal zu erhöhen.

Mit Hilfe der Methode der finiten Elemente (FEM) wurde eine intelligente Konsolenkonstruktion geschaffen, die Gewicht und Platz spart.

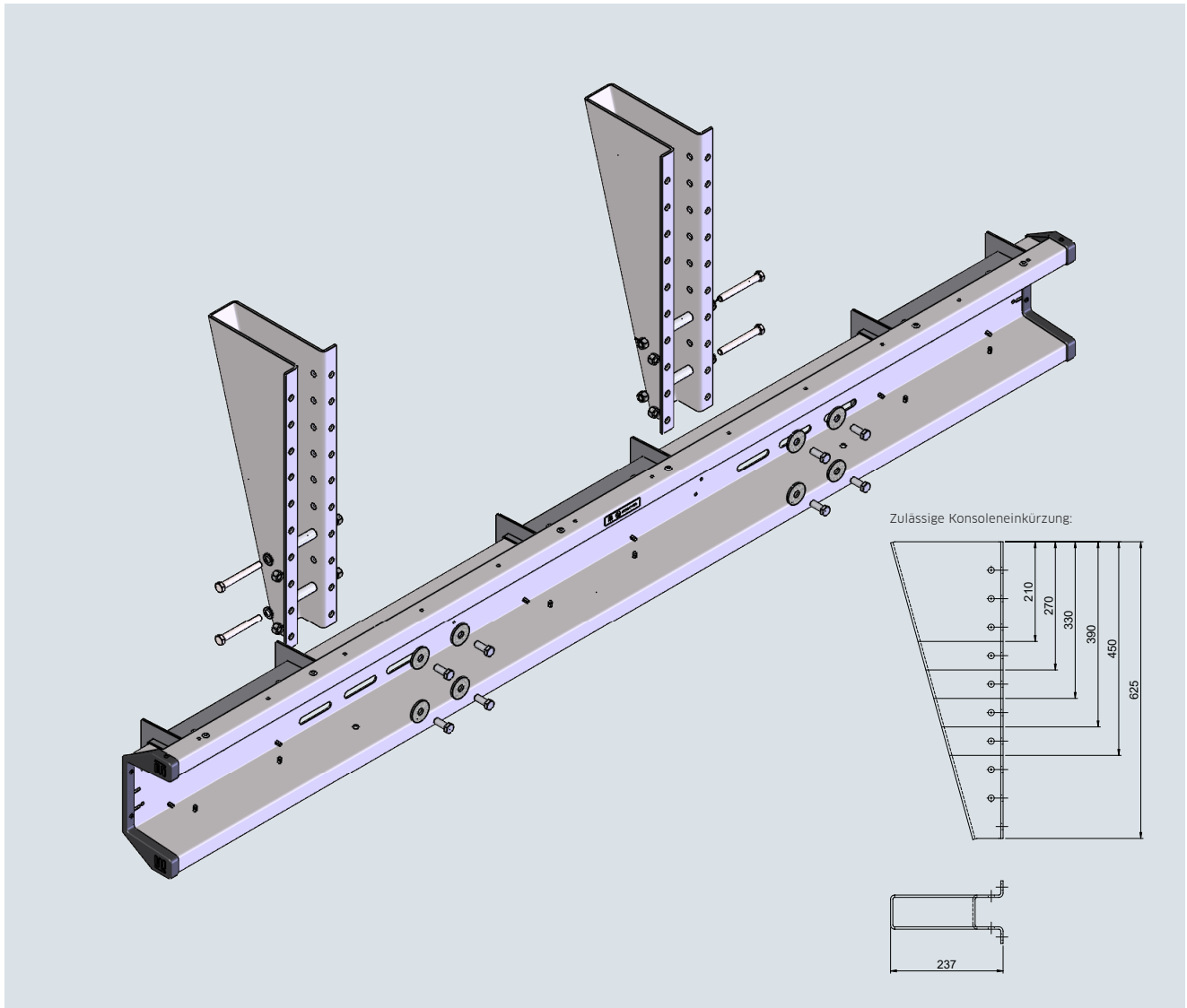
Die Formgebung des Unterfahrschutz-Profils ist dabei gleich geblieben, so dass die bisherigen Endkappen weiterhin passen.

### Mehr ist mehr

Neu ist auch, dass die Montagesätze jetzt zum Lieferumfang dazugehören.

### Die Vorteile auf einen Blick

- Gewichtssparend
- Platzsparend
- Dünnwandig
- Attraktive Optik
- Schlanke Befestigungskonsolen



### Wichtiger Hinweis:

Die Typengenehmigung hat nur in der Kombination für die komplette Einrichtung, also bei der Verwendung des Trägers mit den Konsolen Gültigkeit!

### Information

Artikel	Artikel-Nr.
Unterfahrerschutz mit Leuchten bestückt inklusive Montagesatz	505 682 235
Unterfahrerschutz ohne Leuchten inklusive Montagesatz	505 686 235
Befestigungskonsolen inklusive Montagesatz, 2 Stück je Träger erforderlich	505 520 625

**Titgemeyer GmbH & Co. KG**  
 Hannoversche Straße 97  
 49084 Osnabrück / DE

T +49 (0) 541 58 22-0  
 E info@titgemeyer.com  
 W titgemeyer.com