

# TITGEMEYER<sup>GTO</sup>

*YOUR SOLUTION*



## ■ Edelstahlverschlüsse

Urheberrechte vorbehalten.

Die in diesem Katalog verzeichneten technischen Daten, Leistungsbeschreibungen, Empfehlungen und Hinweise, z. B. zum Einbau der von uns angebotenen Teile, sind unverbindlich. Sie basieren auf unseren Erfahrungen. Rechtsansprüche können daraus gegen uns grundsätzlich nicht hergeleitet werden, da vielfach die Verwendung unserer Produkte außerhalb unserer Einflussnahme liegt.

Grundsätzlich ist vielmehr der Anwender verpflichtet, im Einzelfall selbst zu prüfen und zu entscheiden, ob die von uns angebotenen Komponenten Verwendung finden können.

Dieser Katalog ist unser geistiges Eigentum! Weitergabe an Dritte ist untersagt.

Nachdruck – auch auszugsweise – sowie Verwendung unserer Abbildungen und TITGEMEYER-Bestellnummern-Systeme ist nur mit unserer ausdrücklichen schriftlichen Genehmigung möglich.

**Änderungen vorbehalten.**

Lieferungen erfolgen zu unseren Lieferungs- und Zahlungsbedingungen.

**Gebr. TITGEMEYER GmbH & Co. KG**

Osnabrück

|                             |                        |               |                            |
|-----------------------------|------------------------|---------------|----------------------------|
| <b>Edelstahlverschlüsse</b> | Drehstangenverschlüsse | außen liegend | für 16 mm Drehrohr .....6  |
|                             |                        |               | für 27 mm Drehrohr .....10 |
|                             |                        | innen liegend | mit 25 mm Mulde .....16    |
|                             |                        |               | mit 28,5 mm Mulde.....20   |





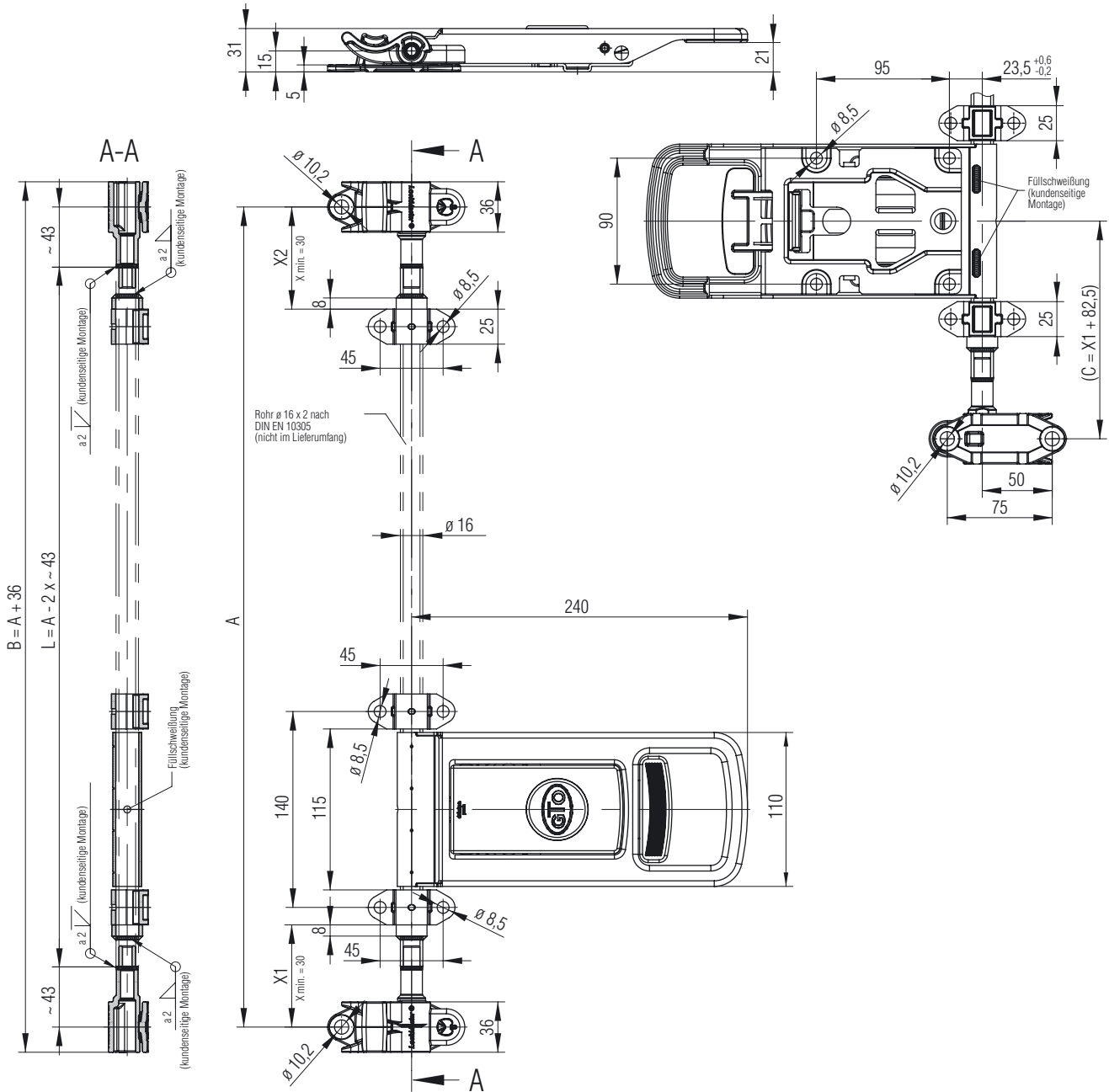
### **Aufbau Verschlussprogramm – Edelstahl**

Bei dem Aufbau-Drehstangenverschluss 890.16 handelt es sich um den idealen Verschluss für leichte Nutzfahrzeugaufbauten, der größere Verschluss 890.27 hingegen erfüllt alle technischen Anforderungen für jede Art von Trocken- und Kühlkofferaufbauten. Der Verschluss besticht durch sein ansprechendes Design und vermittelt einen besonders wertigen Eindruck. Beide Verschlüsse lassen sich auch von innen öffnen. Die Zollverschluss-Vorrichtung sowie der optional erhältliche Schließzylinder sind durch eine federbelastete Klappe abgedeckt. Ein Abschluss ist ebenfalls mittels 5 mm-Vorhängeschloss möglich. Das Befestigungslochbild ist zu vielen am Markt befindlichen Verschlüssen kompatibel. Die Verschlüsse sind somit auch bei Ersatzbedarf die richtige Wahl. Optional können zu allen Verschlüssen auch Schließzylinder mit verschiedenen Schließungen geliefert werden.

Edelstahlverschlüsse  
Drehstangenverschlüsse  
**außen liegend – für 16 mm Drehrohrdurchmesser**

**Aufbau-Drehstangenverschluss 890.16**

Anbaumaße



**Empfohlenes Befestigungsmittel:**

- Zylinder-Schrauben nach DIN 6912 oder 7984 – mindestens A2
- Anbau für rechte Tür dargestellt!  
Anbau für linke Tür spiegelbildlich durch entsprechende Kombination der Einzelteile!

Die Maße X1 und X2 werden vom Aufbauersteller festgelegt in Abhängigkeit von z. B.:

- zu erwartender Innenlast (Beispiel: Nutzlast (P) x 0,3)
- Anzahl der Verschlüsse (Scharniere)
- Material der Drehstange
- gewähltem Sicherheitsfaktor
- weiteren aufbau- und betriebsabhängigen Faktoren!

Edelstahlverschlüsse  
Drehstangenverschlüsse  
**außen liegend – für 16 mm Drehrohrdurchmesser**

**Aufbau-Drehstangenverschluss 890.16**

Der ideale Aufbauverschluss für leichte Nutzfahrzeugaufbauten

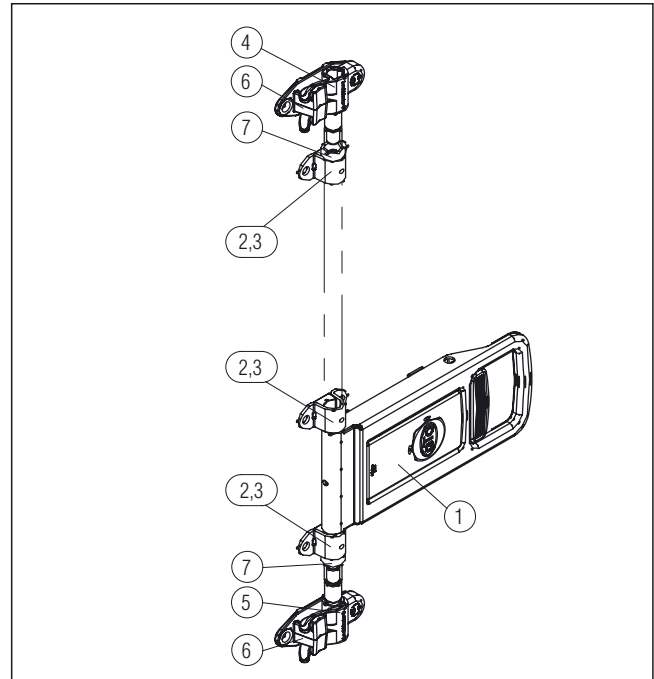
- hohe Festigkeit bei geringem Gewicht
- bestechendes Design (kein sichtbarer Kunststoff)
- hoher Bedienungskomfort durch optimale Schließhakengeometrie
- kompatibles Befestigungslochbild zu vielen am Markt befindlichen Verschlüssen
- kunststoffgelagerte Drehstange
- wartungs- und geräuschfrei
- Not-Entriegelung von innen möglich
- Zollverschluss möglich
- Abschluss mittels 5 mm-Vorhängeschloss möglich
- optional mit Schließzylinder

Ersatzteile:

Rückzugfeder für Handhebel Artikel-Nr. 628 580 000

Gewicht komplett: ca. 1,9 kg/Stück

**Artikel-Nr.: 628 530 000**



| Position | Stück | Bezeichnung                                   | Werkstoff | Oberfläche     | Artikel-Nr.        |
|----------|-------|---|-----------|----------------|--------------------|
| 1        | 1     | Aufbauverschlussteil ohne Schließzylinder     | Edelstahl | elektropoliert | <b>628 531 000</b> |
| 2        | 3     | Drehstangenführung 1/2" ø 16                  | Edelstahl | elektropoliert | <b>628 535 000</b> |
| 3        | 3     | Drehstangenführungsunterlage 1/2" ø 16        | PA 6      | –              | <b>628 536 000</b> |
| 4        | 1     | Spannzapfen rechts oben/links unten 1/2" ø 16 | Edelstahl | elektropoliert | <b>628 532 000</b> |
| 5        | 1     | Spannzapfen links oben/rechts unten 1/2" ø 16 | Edelstahl | elektropoliert | <b>628 533 000</b> |
| 6        | 2     | Gegenhalter 1/2" ø 16                         | Edelstahl | elektropoliert | <b>628 534 000</b> |
| 7        | 2     | Anschlagring                                  | Edelstahl | roh            | <b>628 537 000</b> |
|          |       | <b>Verschluss komplett</b>                    |           |                | <b>628 530 000</b> |

**Zubehör**

Schließzylinder mit 2 Schlüsseln

| Schließungs-Nr. | Artikel-Nr.        |
|-----------------|--------------------|
| 002             | <b>628 590 002</b> |
| 005             | <b>628 590 005</b> |
| 006             | <b>628 590 006</b> |
| 008             | <b>628 590 008</b> |
| 009             | <b>628 590 009</b> |

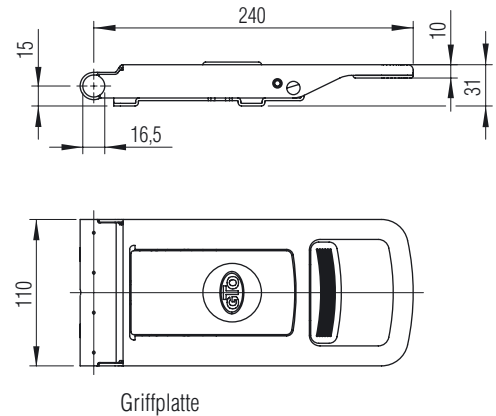
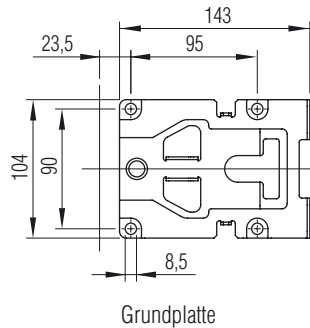
Andere Schließungen auf Anfrage.

# Edelstahlverschlüsse Drehstangenverschlüsse außen liegend – für 16 mm Drehrohrdurchmesser

## Einzelteilzeichnungen zum Verschluss 628 530 000 (890.16)

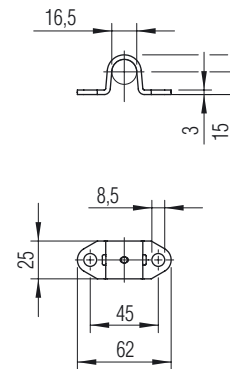
### Aufbau-Verschlusssteil 890.16

- ohne Schließzylinder
  - für Rohr- $\varnothing$  16 mm
- Werkstoff: Edelstahl  
Oberfläche: elektropoliert  
Gewicht: 1,096 kg/Stück  
**Artikel-Nr. 628 531 000**



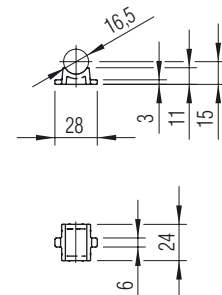
### Drehstangenführung 1/2" ( $\varnothing$ 16)

- Werkstoff: Edelstahl  
Oberfläche: elektropoliert  
Gewicht: 0,048 kg/Stück  
**Artikel-Nr. 628 535 000**



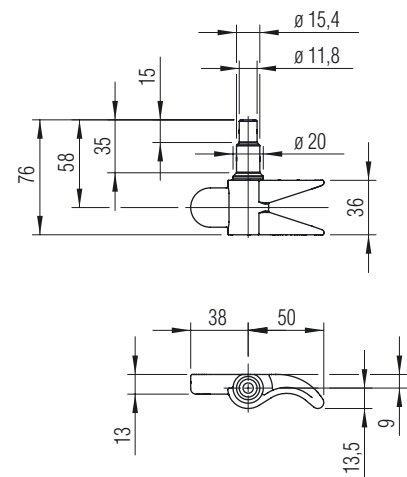
### Unterlage für Drehstangenführung 1/2" ( $\varnothing$ 16)

- Werkstoff: Polyamid  
Farbe: schwarz  
Gewicht: 0,004 kg/Stück  
**Artikel-Nr. 628 536 000**



### Spannzapfen 1/2" ( $\varnothing$ 16)

- rechts oben/links unten
- Werkstoff: Edelstahl  
Oberfläche: elektropoliert  
Gewicht: 0,186 kg/Stück  
**Artikel-Nr. 628 532 000**



Die technischen Daten geben einen Anhalt, sind aber ohne Gewähr! Konstruktionsänderungen vorbehalten.

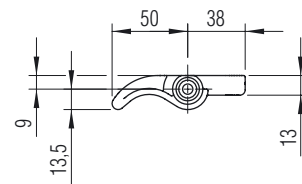
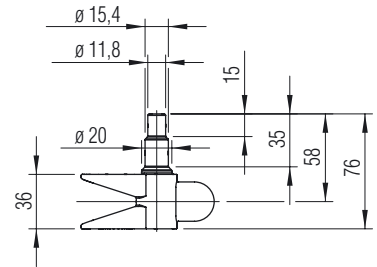


Edelstahlverschlüsse  
Drehstangenverschlüsse  
**außen liegend – für 16 mm Drehrohrdurchmesser**

**Einzelteilzeichnungen zum Verschluss 628 530 000 (890.16)**

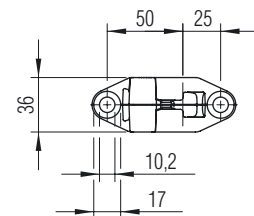
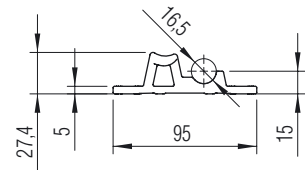
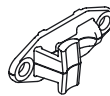
**Spannzapfen 1/2" (Ø 16)**

- links oben/rechts unten
- Werkstoff: Edelstahl
- Oberfläche: elektropoliert
- Gewicht: 0,186 kg/Stück
- Artikel-Nr. 628 533 000**



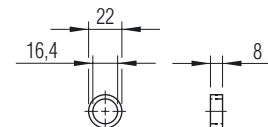
**Gegenhalter 1/2" (Ø 16)**

- Werkstoff: Edelstahl
- Oberfläche: elektropoliert
- Gewicht: 0,142 kg/Stück
- Artikel-Nr. 628 534 000**



**Anschlagring (Ø 16)**

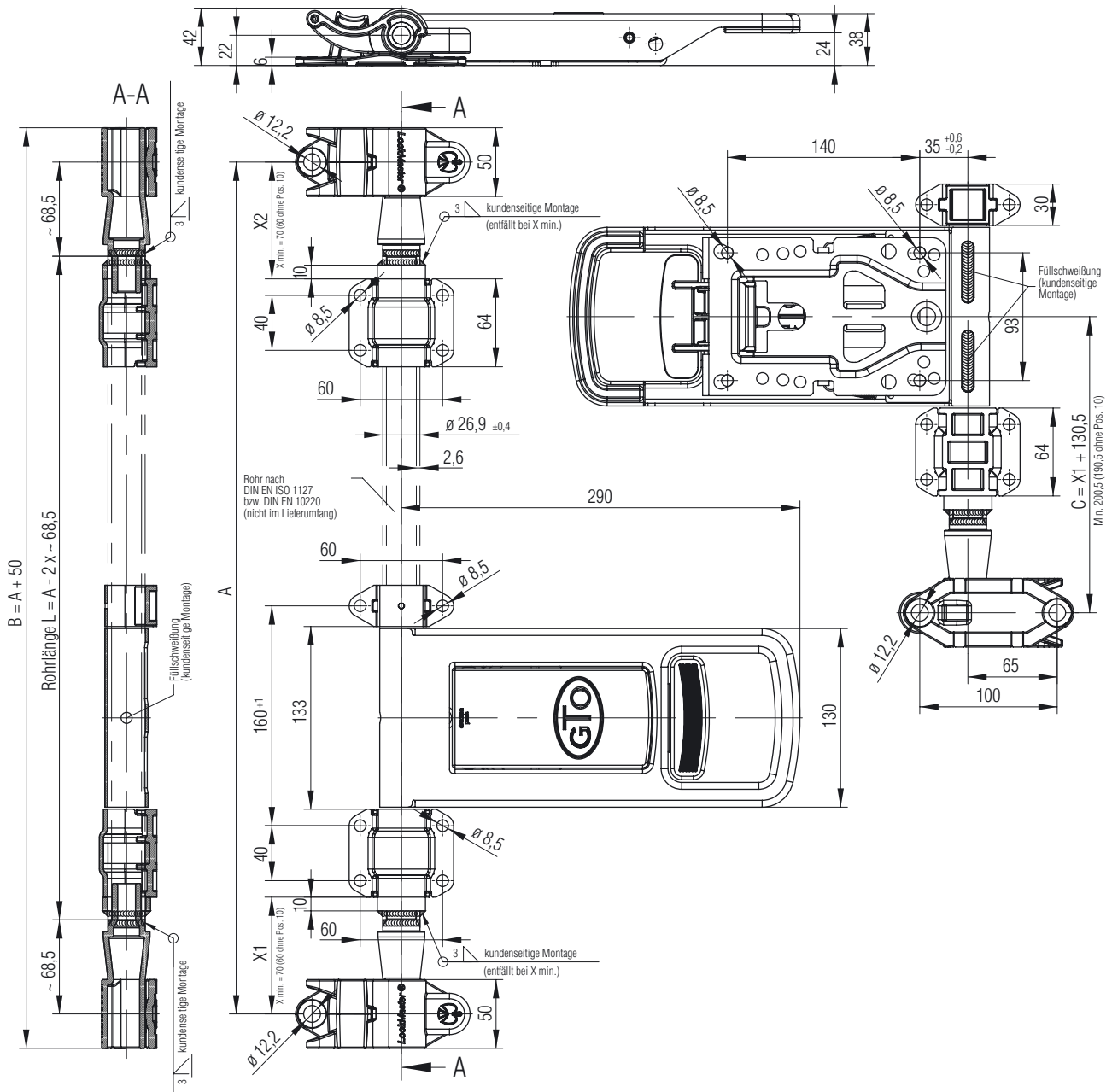
- Werkstoff: Edelstahl
- Oberfläche: roh
- Gewicht: 0,011 kg/Stück
- Artikel-Nr. 628 537 000**



Edelstahlverschlüsse  
Drehstangenverschlüsse  
**außen liegend – für 27 mm Drehrohrdurchmesser**

**Aufbau-Drehstangenverschluss 890.27**

Anbaumaße:



**Empfohlenes Befestigungsmittel:**

- Zylinder-Schrauben nach DIN 6912 – mindestens A2
- Anbau für rechte Tür dargestellt!  
Anbau für linke Tür spiegelbildlich durch entsprechende Kombination der Einzelteile!

Die Maße X1 und X2 werden vom Aufbauersteller festgelegt in Abhängigkeit von z. B.:

- zu erwartender Innenlast (Beispiel: Nutzlast (P) x 0,3)
- Anzahl der Verschlüsse (Scharniere)
- Material der Drehstange
- gewähltem Sicherheitsfaktor
- weiteren aufbau- und betriebsabhängigen Faktoren!

Die technischen Daten geben einen Anhalt, sind aber ohne Gewähr! Konstruktionsänderungen vorbehalten.

Edelstahlverschlüsse  
Drehstangenverschlüsse  
**außen liegend – für 27 mm Drehrohrdurchmesser**

**Aufbau-Drehstangenverschluss 890.27**

Der ideale Aufbauverschluss für Trocken- und Kühlkofferaufbauten

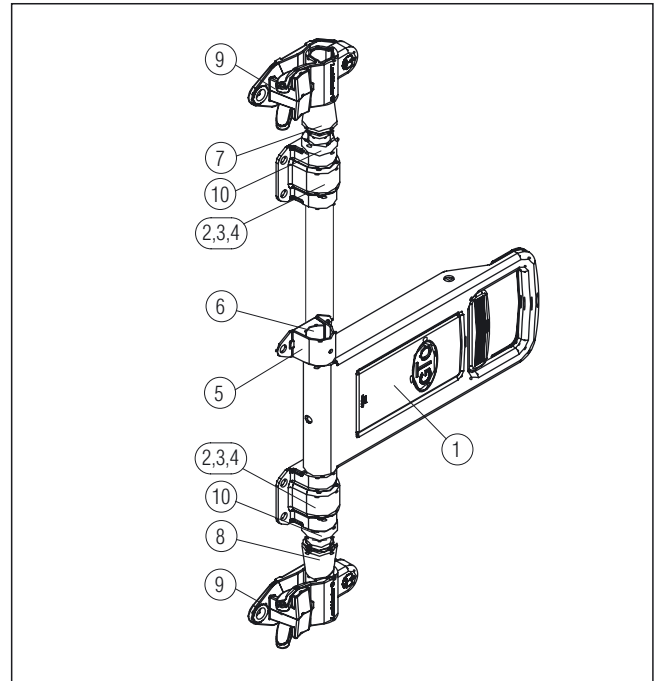
- hohe Festigkeit bei geringem Gewicht
- bestechendes Design (kein sichtbarer Kunststoff)
- hoher Bedienungskomfort durch optimale Schließhakengeometrie
- kompatibles Befestigungslochbild zu vielen am Markt befindlichen Verschlüssen
- kunststoffgelagerte Drehstange
- wartungs- und geräuschfrei
- Not-Entriegelung von innen möglich
- Zollverschluss möglich
- Abschluss mittels 5 mm-Vorhängeschloss möglich
- optional mit Schließzylinder

Ersatzteile:

Rückzugfeder für Handhebel Artikel-Nr. 628 580 000

Gewicht komplett: ca. 4,0 kg/Stück

**Artikel-Nr.: 628 510 000**



| Position | Stück | Bezeichnung                                   | Werkstoff    | Oberfläche     | Artikel-Nr.        |
|----------|-------|---|--------------|----------------|--------------------|
| 1        | 1     | Aufbauverschlussteil ohne Schließzylinder     | Edelstahl    | elektropoliert | <b>628 511 000</b> |
| 2        | 2     | Drehstangenhalter 3/4" ø 27                   | Edelstahl    | elektropoliert | <b>628 512 000</b> |
| 3        | 2     | Unterlage für Drehstangenhalter 3/4" ø 27     | Edelstahl    | roh            | <b>628 513 000</b> |
| 4        | 2     | Kunststoffbuchse                              | PA 6         | –              | <b>628 514 000</b> |
| 5        | 1     | Drehstangenführung 3/4" ø 27                  | Edelstahl    | elektropoliert | <b>628 515 000</b> |
| 6        | 1     | Unterlage für Drehstangenführung 3/4" ø 27    | PA 6 – GF 15 | –              | <b>628 516 000</b> |
| 7        | 1     | Spannzapfen rechts oben/links unten 3/4" ø 27 | Edelstahl    | elektropoliert | <b>628 517 000</b> |
| 8        | 1     | Spannzapfen links oben/rechts unten 3/4" ø 27 | Edelstahl    | elektropoliert | <b>628 518 000</b> |
| 9        | 2     | Gegenhalter 3/4" ø 27                         | Edelstahl    | elektropoliert | <b>628 519 000</b> |
| 10       | 2     | Anschlagring ø 35/28 x 10                     | Edelstahl    | roh            | <b>628 520 000</b> |
|          |       | <b>Verschluss komplett</b>                    |              |                | <b>628 510 000</b> |

**Zubehör**

Schließzylinder mit 2 Schlüsseln

| Schließungs-Nr. | Artikel-Nr.        |
|-----------------|--------------------|
| 002             | <b>628 590 002</b> |
| 005             | <b>628 590 005</b> |
| 006             | <b>628 590 006</b> |
| 008             | <b>628 590 008</b> |
| 009             | <b>628 590 009</b> |

Andere Schließungen auf Anfrage.

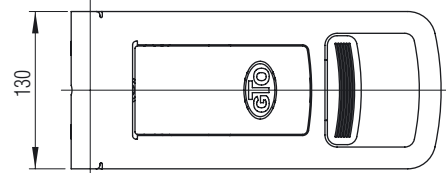
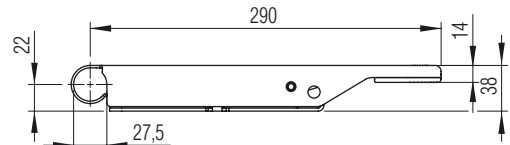
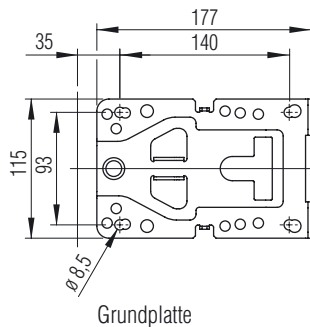
Die technischen Daten geben einen Anhalt, sind aber ohne Gewähr! Konstruktionsänderungen vorbehalten.

Edelstahlverschlüsse  
 Drehstangenverschlüsse  
**außen liegend – für 27 mm Drehrohrdurchmesser**

**Einzelteilzeichnungen zum Verschluss 628 510 000 (890.27)**

**Aufbau-Verschlusssteil 890.27**

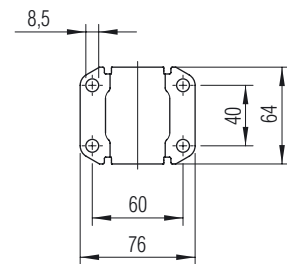
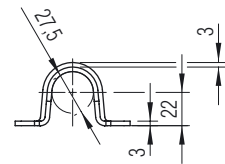
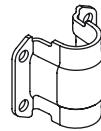
- ohne Schließzylinder
  - für Rohr- $\varnothing$  27 mm
- Werkstoff: Edelstahl  
 Oberfläche: elektropoliert  
 Gewicht: 1,650 kg/Stück  
**Artikel-Nr. 628 511 000**



Griffplatte

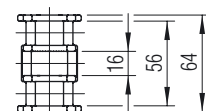
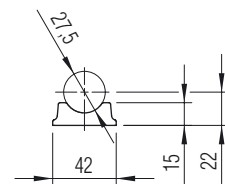
**Drehstangenhalter 3/4" ( $\varnothing$  27)**

- Werkstoff: Edelstahl  
 Oberfläche: elektropoliert  
 Gewicht: 0,185 kg/Stück  
**Artikel-Nr. 628 512 000**



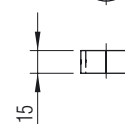
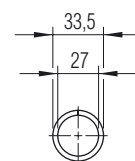
**Unterlage für Drehstangenhalter 3/4" ( $\varnothing$  27)**

- Werkstoff: Edelstahl  
 Oberfläche: roh  
 Gewicht: 0,125 kg/Stück  
**Artikel-Nr. 628 513 000**



**Kunststoffbuchse**

- Werkstoff: Polyamid  
 Farbe: schwarz  
 Gewicht: 0,006 kg/Stück  
**Artikel-Nr. 628 514 000**



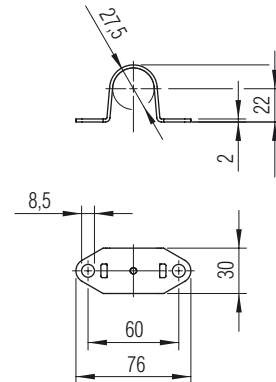
Die technischen Daten geben einen Anhalt, sind aber ohne Gewähr! Konstruktionsänderungen vorbehalten.

Edelstahlverschlüsse  
Drehstangenverschlüsse  
außen liegend – für 27 mm Drehrohrdurchmesser

Einzelteilzeichnungen zum Verschluss 628 510 000 (890.27)

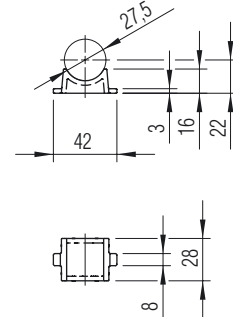
**Drehstangenführung 3/4" (ø 27)**

Werkstoff: Edelstahl  
Oberfläche: elektropliert  
Gewicht: 0,05 kg/Stück  
**Artikel-Nr. 628 515 000**



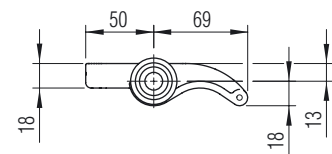
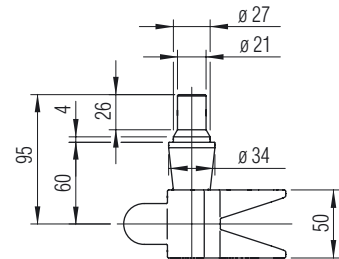
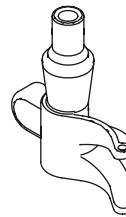
**Unterlage für Drehstangenführung 3/4" (ø 27)**

Werkstoff: Polyamid  
Farbe: schwarz  
Gewicht: 0,009 kg/Stück  
**Artikel-Nr. 628 516 000**



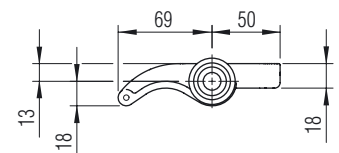
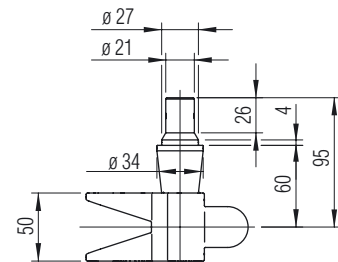
**Spannzapfen 3/4" (ø 27)**

• rechts oben/links unten  
Werkstoff: Edelstahl  
Oberfläche: elektropliert  
Gewicht: 0,507 kg/Stück  
**Artikel-Nr. 628 517 000**



**Spannzapfen 3/4" (ø 27)**

• links oben/rechts unten  
Werkstoff: Edelstahl  
Oberfläche: elektropliert  
Gewicht: 0,507 kg/Stück  
**Artikel-Nr. 628 518 000**



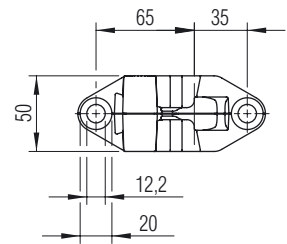
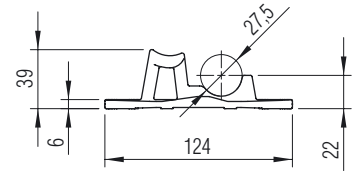
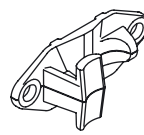
Die technischen Daten geben einen Anhalt, sind aber ohne Gewähr! Konstruktionsänderungen vorbehalten.

Edelstahlverschlüsse  
Drehstangenverschlüsse  
**außen liegend – für 27 mm Drehrohrdurchmesser**

Einzelteilzeichnungen zum Verschluss 628 510 000 (890.27)

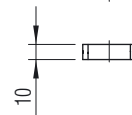
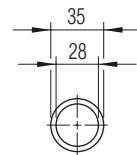
**Gegenhalter 3/4" (ø 27)**

Werkstoff: Edelstahl  
Oberfläche: elektropoliert  
Gewicht: 0,328 kg/St.  
**Artikel-Nr. 628 519 000**



**Anschlagring ø 35/28 x 10**

Werkstoff: Edelstahl  
Oberfläche: roh  
Gewicht: 0,028 kg/St.  
**Artikel-Nr. 628 520 000**





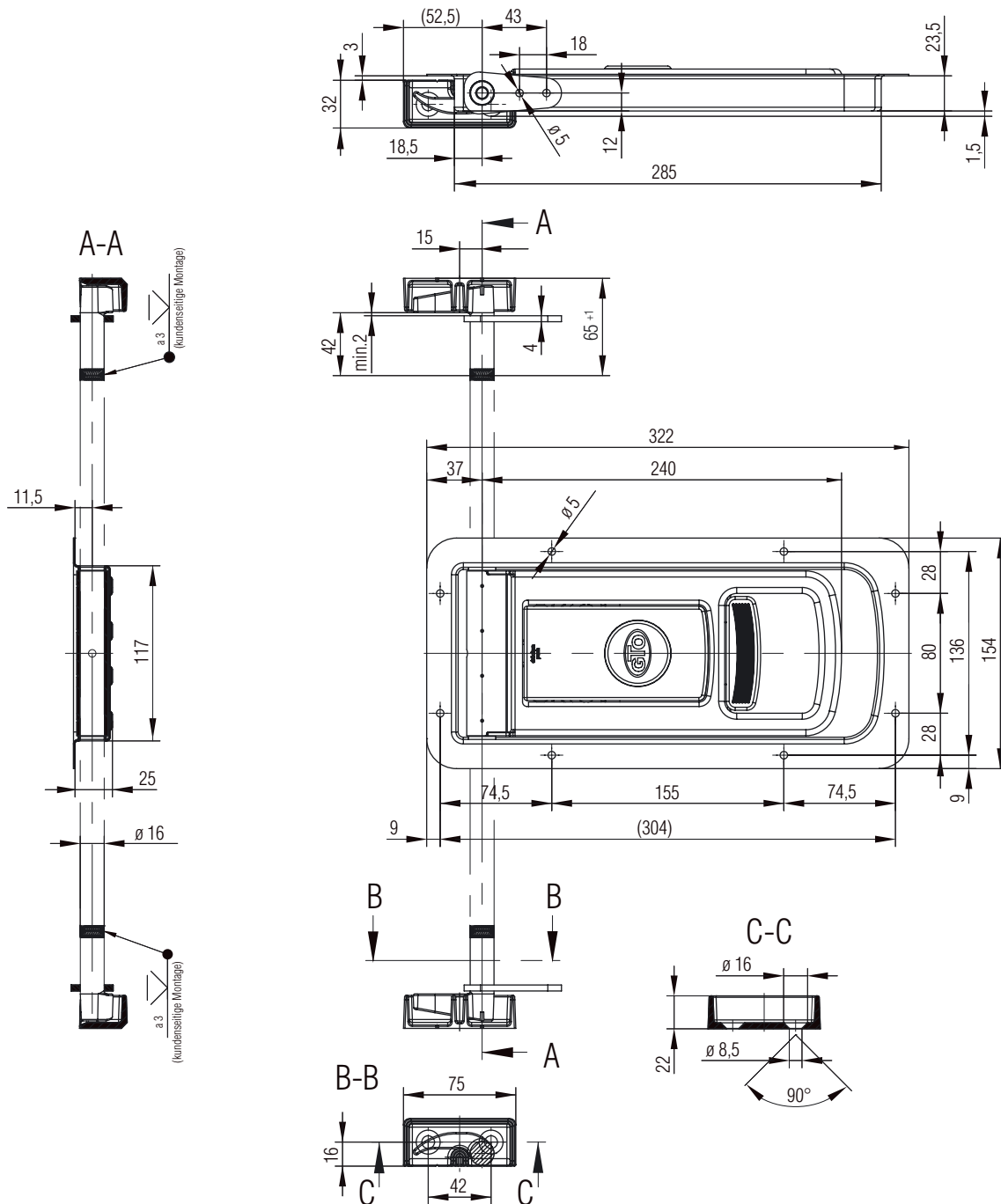
### Einbau-Verschlußprogramm – Edelstahl

Bei den Einbau-Drehstangenverschlüssen 891.16 und 891.16T handelt es sich um ideale Verschlüsse für leichte Nutzfahrzeugaufbauten und jede Art von Trocken- und Kühlkofferaufbauten. Mulden mit Einbautiefen von 25 mm und 28,5 mm stehen zur Verfügung. Das Design ist ansprechend und vermittelt einen besonders wertigen Eindruck. Die Zollverschluß-Vorrichtung sowie der optional erhältliche Schließzylinder mit unterschiedlichen Schließungen sind durch eine federbelastete Klappe abgedeckt.

Edelstahlverschlüsse  
Drehstangenverschlüsse  
**innen liegend – mit 25 mm Muldentiefe**

**Einbau-Drehstangenverschluss 891.16**

Einbaumaße:



- Rund  $\phi 16$  nach DIN EN 10278 oder Rohr  $\phi 16 \times 2,5$  nach DIN EN 10305 (nicht im Lieferumfang)
- Schloss optional als Zubehör zur nachträglichen Montage erhältlich (siehe Tabelle)!

- Anbau für rechte Tür dargestellt!  
Anbau für linke Tür spiegelbildlich durch entsprechende Kombination der Einzelteile!
- Montage des Handhebels zur Drehstange wahlweise durch zwei Füllschweißnähte an der Drehstangenaufnahme (rückseitig) oder mit vier Kerbstiften  $\phi 6 \times 22$  (beiliegend)

Die technischen Daten geben einen Anhalt, sind aber ohne Gewähr! Konstruktionsänderungen vorbehalten.



Edelstahlverschlüsse  
Drehstangenverschlüsse  
**innen liegend – mit 25 mm Muldentiefe**

**Einbau-Drehstangenverschluss 891.16**

Der ideale Einbauverschluss für Trocken- und Kühlkofferaufbauten mit einer Einbautiefe von 25 mm

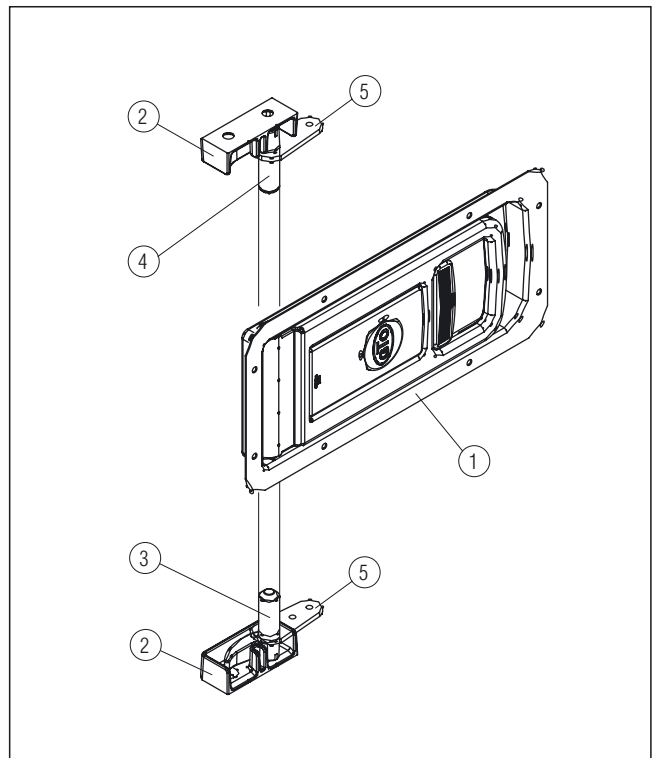
- hohe Festigkeit bei geringem Gewicht
- bestechendes Design (kein sichtbarer Kunststoff)
- hoher Bedienungskomfort durch optimale Schließhakengeometrie
- kompatibles Befestigungslochbild zu vielen am Markt befindlichen Verschlüssen
- Not-Entriegelung von innen möglich
- Zollverschluss möglich
- optional mit Schließzylinder

Ersatzteile:

Rückzugfeder für Handhebel Artikel-Nr. 628 580 000

Gewicht komplett: ca. 2,1 kg/Stück

**Artikel-Nr.: 628 560 000**



| Position | Stück | Bezeichnung  | Werkstoff | Oberfläche     | Artikel-Nr.        |
|----------|-------|--|-----------|----------------|--------------------|
| 1        | 1     | Einbauverschlussteil ohne Schließzylinder ET 25 mm | Edelstahl | elektropoliert | <b>628 561 000</b> |
| 2        | 2     | Schließkasten 1/2"                                 | Edelstahl | roh            | <b>628 562 000</b> |
| 3        | 1     | Drehhaken 1/2" links oben/rechts unten             | Edelstahl | roh            | <b>628 563 000</b> |
| 4        | 1     | Drehhaken 1/2" rechts oben/links unten             | Edelstahl | roh            | <b>628 564 000</b> |
| 5        | 2     | Deckblech  | Edelstahl | roh            | <b>628 566 000</b> |
|          |       | <b>Verschluss komplett</b>                         |           |                | <b>628 560 000</b> |

**Zubehör**

Schließzylinder mit 2 Schlüsseln

| Schließungs-Nr. | Artikel-Nr.        |
|-----------------|--------------------|
| 002             | <b>628 590 002</b> |
| 005             | <b>628 590 005</b> |
| 006             | <b>628 590 006</b> |
| 008             | <b>628 590 008</b> |
| 009             | <b>628 590 009</b> |

Andere Schließungen auf Anfrage.

Edelstahlverschlüsse  
 Drehstangenverschlüsse  
**innen liegend – mit 25 mm Muldentiefe**

**Einzelteilzeichnungen zum Verschluss 628 560 000 (891.16)**

**Einbauverschlussteil 891.16**

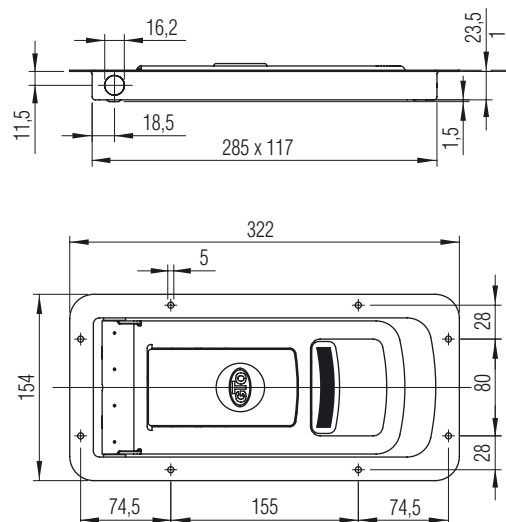
- Einbautiefe 25 mm
- ohne Schließzylinder
- für Rohr- $\varnothing$  16 mm

Werkstoff: Edelstahl

Oberfläche: elektropoliert

Gewicht: 1,622 kg/Stück

**Artikel-Nr. 628 561 000**



**Schließkasten 1/2"**

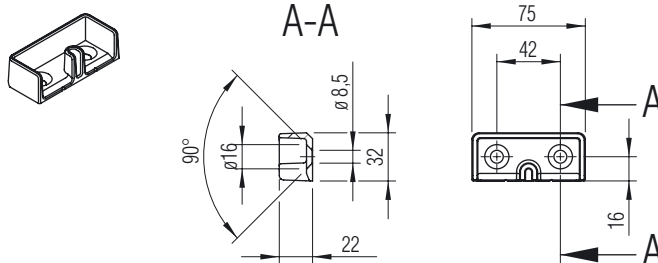
- symmetrisch

Werkstoff: Edelstahl

Oberfläche: roh

Gewicht: 0,140 kg/Stück

**Artikel-Nr. 628 562 000**



**Drehhaken 1/2"**

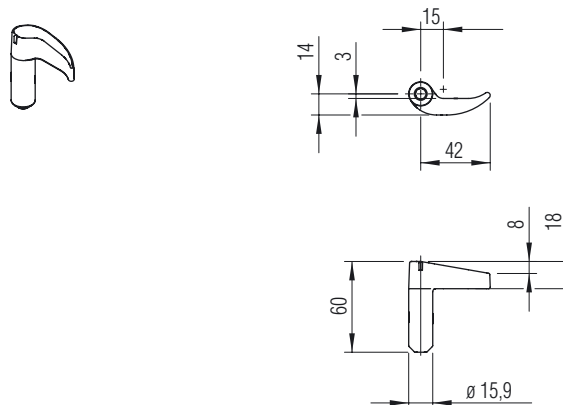
- links oben/rechts unten

Werkstoff: Edelstahl

Oberfläche: roh

Gewicht: 0,132 kg/Stück

**Artikel-Nr. 628 563 000**



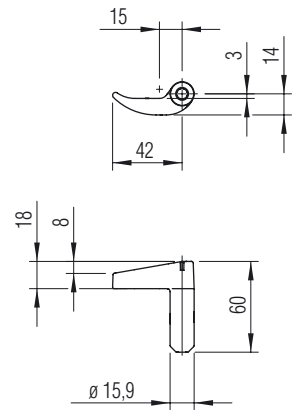
Die technischen Daten geben einen Anhalt, sind aber ohne Gewähr! Konstruktionsänderungen vorbehalten.

Edelstahlverschlüsse  
Drehstangenverschlüsse  
**innen liegend – mit 25 mm Muldentiefe**

**Einzelteilzeichnungen zum Verschluss 628 560 000 (891.16)**

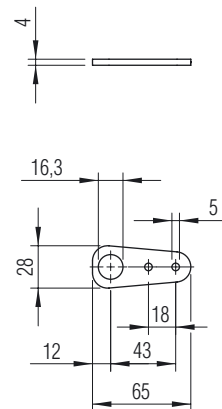
**Drehhaken 1/2"**

- rechts oben/links unten
- Werkstoff: Edelstahl  
Oberfläche: roh  
Gewicht: 0,132 kg/Stück  
**Artikel-Nr. 628 564 000**



**Deckblech 1/2"**

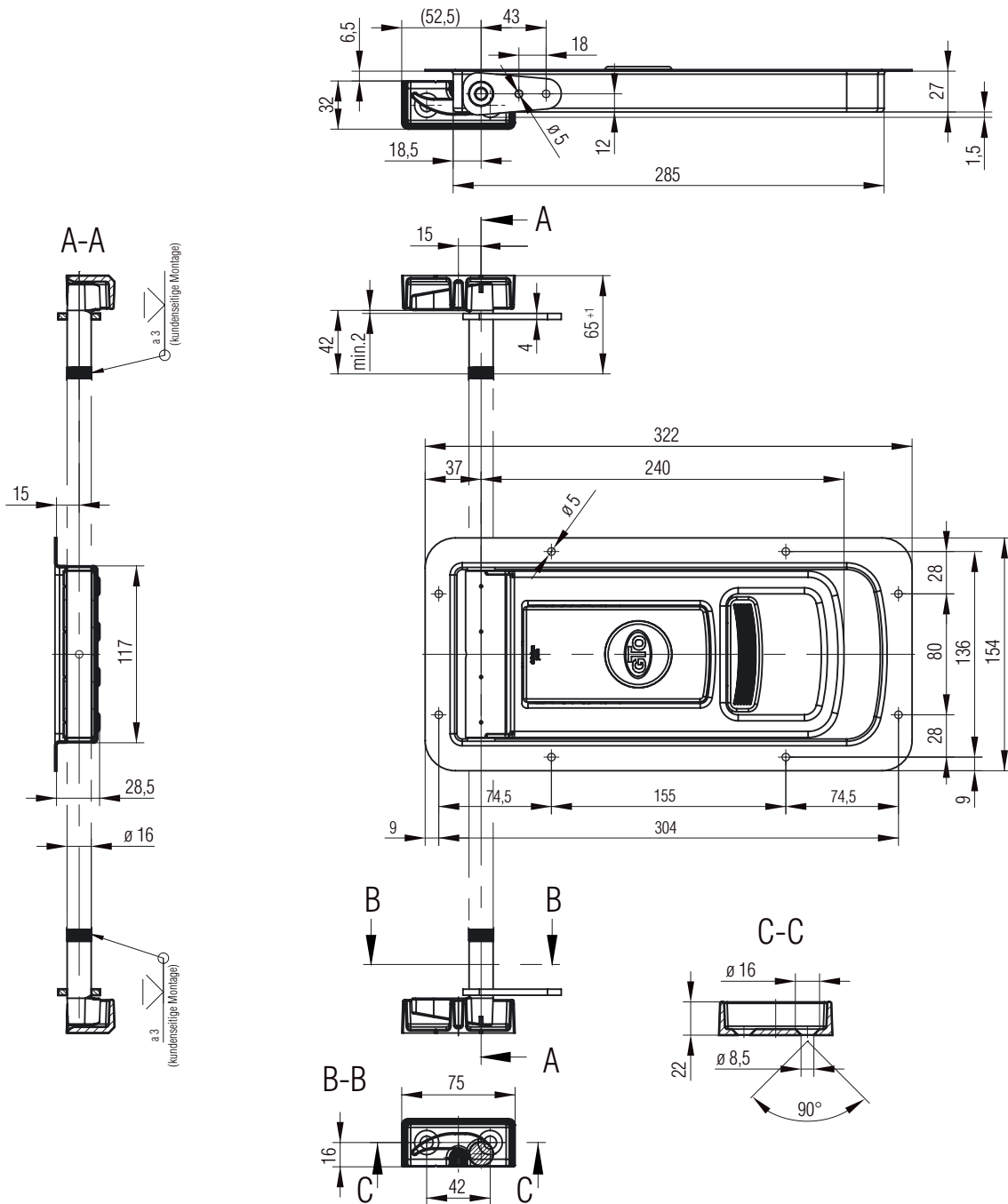
- Werkstoff: Edelstahl  
Oberfläche: roh  
Gewicht: 0,057 kg/Stück  
**Artikel-Nr. 628 566 000**



Edelstahlverschlüsse  
Drehstangenverschlüsse  
**innen liegend – mit 28,5 mm Muldentiefe**

**Einbau-Drehstangenverschluss 891.16T**

Einbaumaße:



- Rund  $\varnothing 16$  nach DIN EN 10278 oder Rohr  $\varnothing 16 \times 2,5$  nach DIN EN 10305 (nicht im Lieferumfang)
- Schloss optional als Zubehör zur nachträglichen Montage erhältlich (siehe Tabelle)!

- Anbau für rechte Tür dargestellt!  
Anbau für linke Tür spiegelbildlich durch entsprechende Kombination der Einzelteile!
- Montage des Handhebels zur Drehstange wahlweise durch zwei Füllschweißnähte an der Drehstangenaufnahme (rückseitig) oder mit vier Kerbstifte  $\varnothing 6 \times 22$  (beiliegend)

Edelstahlverschlüsse  
Drehstangenverschlüsse  
**innen liegend – mit 28,5 mm Muldentiefe**

**Einbau-Drehstangenverschluss 891.16T**

Der ideale Einbauverschluss für Trocken- und Kühlkofferaufbauten mit einer Einbautiefe von 28,5 mm

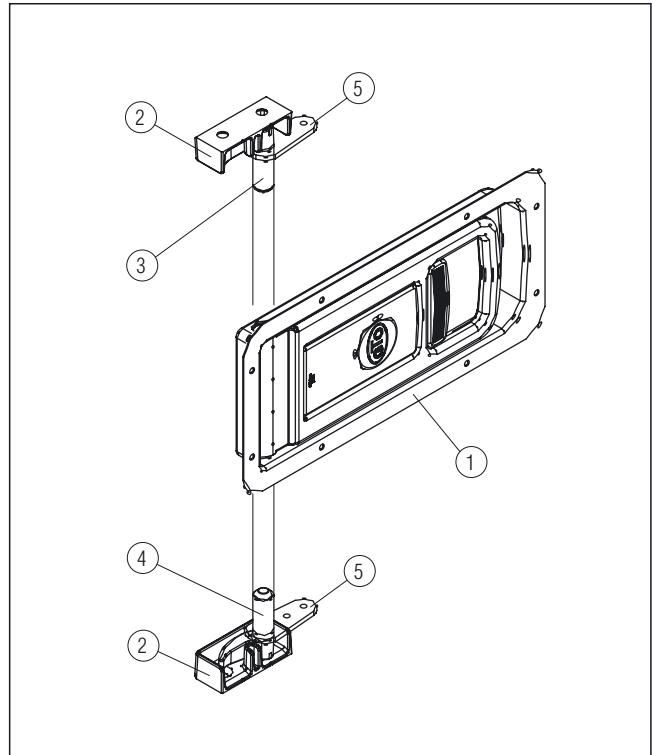
- hohe Festigkeit bei geringem Gewicht
- bestechendes Design (kein sichtbarer Kunststoff)
- hoher Bedienungskomfort durch optimale Schließhakengeometrie
- kompatibles Befestigungslochbild zu vielen am Markt befindlichen Verschlüssen
- Not-Entriegelung von innen möglich
- Zollverschluss möglich
- optional mit Schließzylinder

Ersatzteile:

Rückzugfeder für Handhebel Artikel-Nr. 628 580 000

Gewicht komplett: ca. 2,2 kg/Stück

**Artikel-Nr.: 628 570 000**



| Position | Stück | Bezeichnung  | Werkstoff | Oberfläche     | Artikel-Nr.        |
|----------|-------|--|-----------|----------------|--------------------|
| 1        | 1     | Einbauverschlussteil ohne Schließzylinder ET 28,5 mm | Edelstahl | elektropoliert | <b>628 571 000</b> |
| 2        | 2     | Schließkasten  | Edelstahl | roh            | <b>628 562 000</b> |
| 3        | 1     | Drehhaken rechts oben/links unten                    | Edelstahl | roh            | <b>628 564 000</b> |
| 4        | 1     | Drehhaken links oben/rechts unten                    | Edelstahl | roh            | <b>628 563 000</b> |
| 5        | 2     | Deckblech  | Edelstahl | roh            | <b>628 566 000</b> |
|          |       | <b>Verschluss komplett</b>                           |           |                | <b>628 570 000</b> |

**Zubehör**

Schließzylinder mit 2 Schlüsseln

| Schließungs-Nr. | Artikel-Nr.        |
|-----------------|--------------------|
| 002             | <b>628 590 002</b> |
| 005             | <b>628 590 005</b> |
| 006             | <b>628 590 006</b> |
| 008             | <b>628 590 008</b> |
| 009             | <b>628 590 009</b> |

Andere Schließungen auf Anfrage.

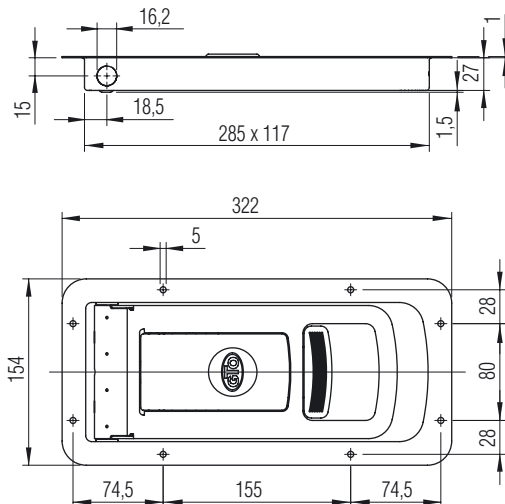
Edelstahlverschlüsse  
 Drehstangenverschlüsse  
**innen liegend – mit 28,5 mm Muldentiefe**

**Einzelteilzeichnungen zum Verschluss 628 570 000 (891.16T)**

**Einbauverschlussteil 891.16T**

- Einbautiefe 28,5 mm
- ohne Schließzylinder
- für Rohr- $\varnothing$  16 mm

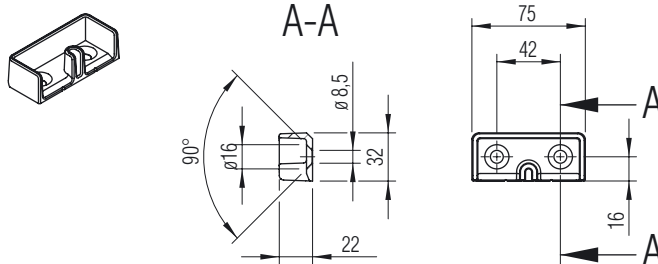
Werkstoff: Edelstahl  
 Oberfläche: elektropoliert  
 Gewicht: 1,622 kg/St.  
**Artikel-Nr. 628 571 000**



**Schließkasten 1/2"**

- symmetrisch
- Werkstoff: Edelstahl  
 Oberfläche: roh  
 Gewicht: 0,140 kg/St.

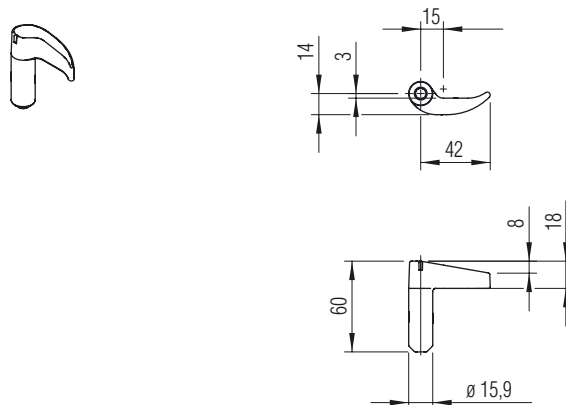
**Artikel-Nr. 628 562 000**



**Drehhaken 1/2"**

- links oben/rechts unten
- Werkstoff: Edelstahl  
 Oberfläche: roh  
 Gewicht: 0,132 kg/St.

**Artikel-Nr. 628 563 000**



Die technischen Daten geben einen Anhalt, sind aber ohne Gewähr! Konstruktionsänderungen vorbehalten.

Edelstahlverschlüsse  
Drehstangenverschlüsse  
**innen liegend – mit 28,5 mm Muldentiefe**

**Einzelteilzeichnungen zum Verschluss 628 570 000 (891.16)**

**Drehhaken 1/2"**

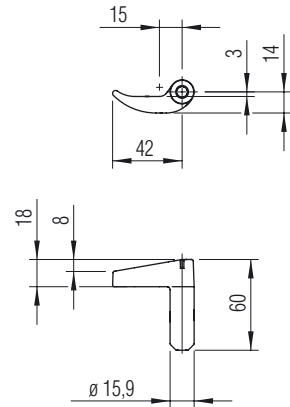
- rechts oben/links unten

Werkstoff: Edelstahl

Oberfläche: roh

Gewicht: 0,132 kg/St.

**Artikel-Nr. 628 564 000**



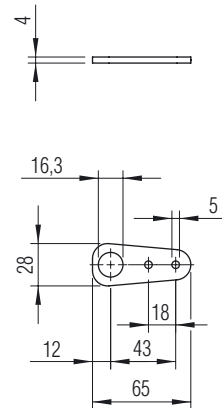
**Deckblech 1/2"**

Werkstoff: Edelstahl

Oberfläche: roh

Gewicht: 0,057 kg/St.

**Artikel-Nr. 628 566 000**





**Gebr. TITGEMEYER GmbH & Co. KG**

Hannoversche Straße 97

(Navigation: Hettlicher Masch 2)

49084 Osnabrück, Germany

Postfach 43 20

49033 Osnabrück, Germany

Telefon: +49 (0)5 41/58 22-0

Telefax: +49 (0)5 41/58 22-492

E-Mail: [vertrieb-f@titgemeyer.de](mailto:vertrieb-f@titgemeyer.de)

[www.titgemeyer.de](http://www.titgemeyer.de)