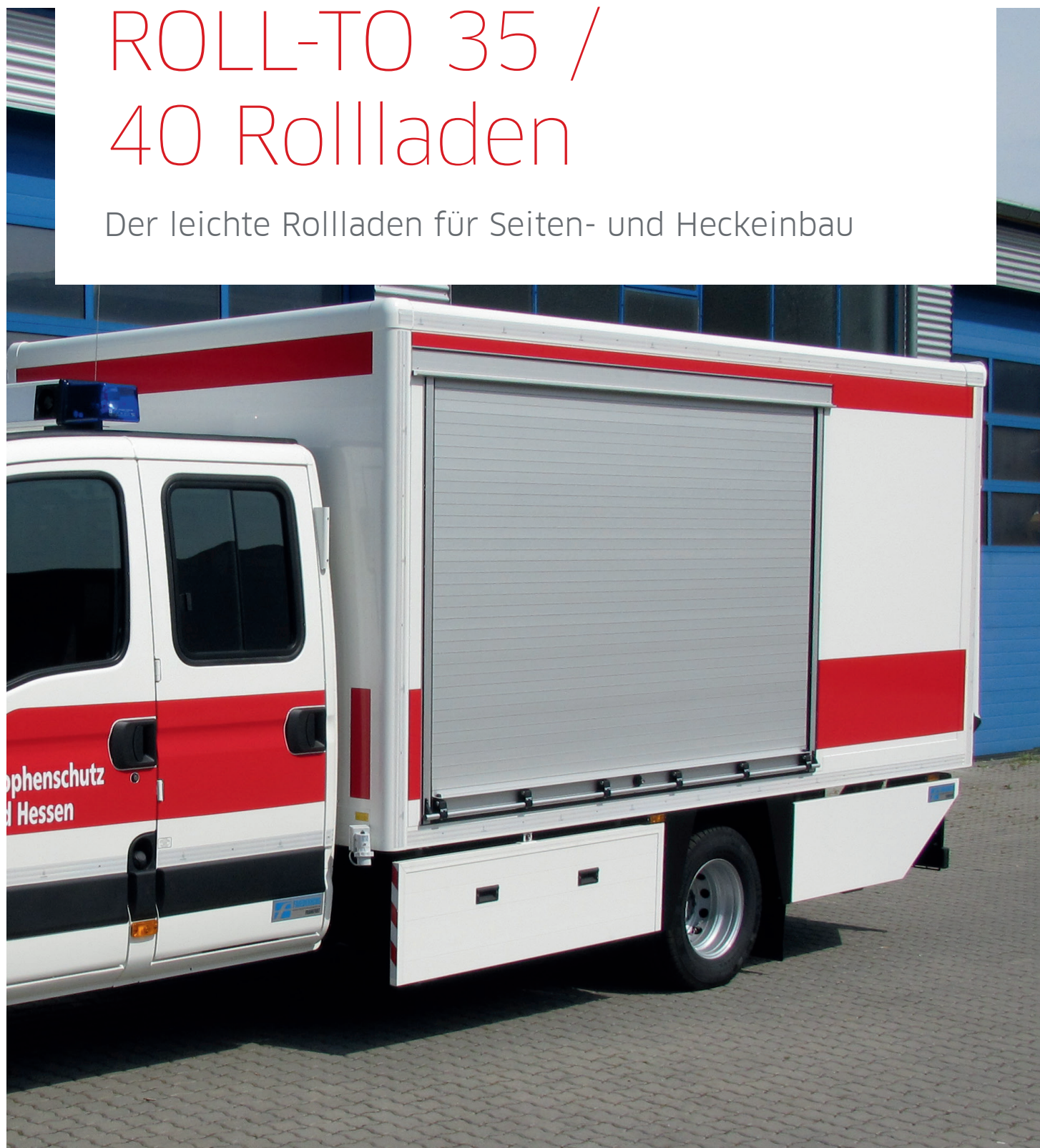


Fahrzeugbauteile / Karosseriebauteile / ROLL-TO 35 / 40 Rollladen

ROLL-TO 35 / 40 Rollladen

Der leichte Rollladen für Seiten- und Heckeinbau



ROLL-TO 35 / 40 Rollläden

Der leichte Rollladen für Seiten- und Heckeinbau



Sonderfahrzeug mit Pumpenanlage vorne im Aufbau

Abgestimmtes Programm

Der ROLL-TO 35 / 40 Rollladen ist abgestimmt auf unsere bewährten GETO Van Bausätze. Durch spezielle Profile kann es schnell, leicht und kostengünstig, in einen dafür vorgesehenen offenen Rahmen, integriert werden. Selbstverständlich lässt sich der ROLL-TO 35 / 40 Rollladen auch als Bauteil in alle anderen Fahrzeuge montieren.

Der ROLL-TO 35 / 40 Rollladen hat sich in der Fahrzeugbaubranche über Jahre bewährt. Durch den Einsatz von eloxierten Aluminiumprofilen und umweltverträglichen Materialien bei den Zubehörteilen entspricht die Konstruktion dem heute geforderten Stand der Technik und gewährleistet eine lange störungsfreie Nutzungsdauer. Die Konstruktion wird immer unter Berücksichtigung von Stabilität und Gewichtsreduzierung ausgeführt.

Gestaltungsmöglichkeiten

- In Paneelstärken von 8 mm und 12 mm erhältlich (21 es / 22 es)
- Verschiedene Einbauvarianten realisierbar
- Wahlweise mit Stangen- oder Doppelhandgriff
- In größeren Abnahmemengen Farbwahl möglich
- LED Beleuchtung
- Elektrischer Antrieb (Rohrmotor oder seitlich angeflanschter Motor)
- Zentralverriegelung



Vormontierte und vorgespannte Modulbauweise. Rollladenkastengestell-
element V3 mit Federwelle, Stützwelle und 4 Montagehaltewinkel zum
Dach. Doppelhandgriffverschluss abschließbar und Griffprofil FAW5.

ROLL-TO 35 / 40 Rollläden



Mit Abdichtung zwischen den einzelnen Panelen



Motorausstattung angeflanscht für 230V AC, 24V DC oder 12V DC. Optional Rohrmotor lieferbar.



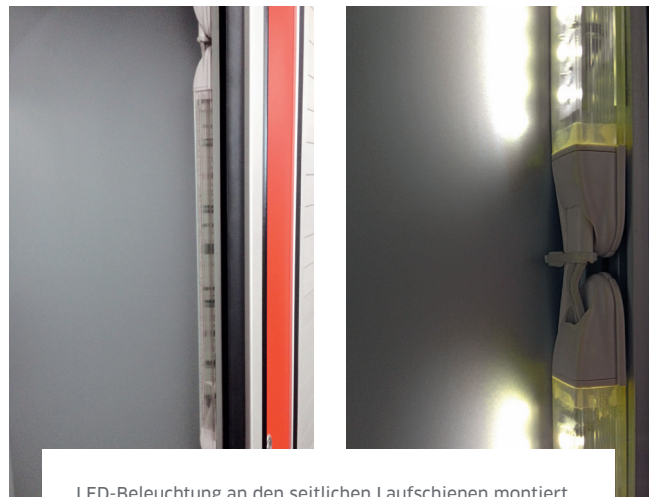
Stangengriffverschluss mit Griffprofil FAW5. Rückhalter 2552.4040.3100. in der Öffnung.



Doppelhandgriff abschließbar und Griffprofil FAW5.



Rückhalter 2552.4050.2010 auf der Schiene bei dem Stangengriffverschluss.



LED-Beleuchtung an den seitlichen Laufschiene montiert

ROLL-TO 35 / 40 Rollläden

Rolltor-Typ: ROLL-TO 35 Rollläden (21 es)
(Serienmäßig mit Feder unterstützt zu bedienen)

ROLL-TO 40 Rollläden (22 es)

TITGEMEYER-Kundennummer:

Datum:

Anfrage

Bestellung

Anzahl:

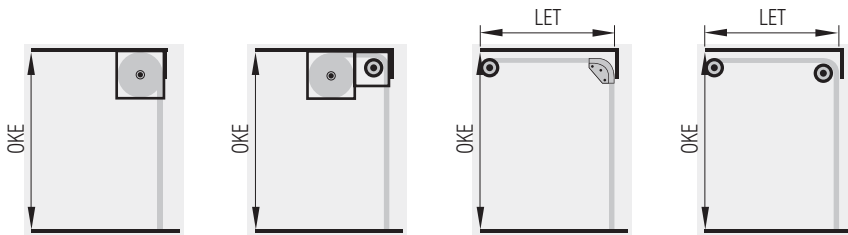
Stück:

Einbaumaße

HKF = mm OKE = mm LB* = mm LET** = mm

* Nur bei Einbaumethode 2 relevant (alternativ zu HKF)

** Nur bei Dachzug relevant (V6 und V7)



Variante V1

Mit Federwelle oder Motorantrieb, oben aufrollend mit Kastenelement

Variante V3

Mit Federwelle und Stützwelle oder Motorantrieb, oben aufrollend mit Kastenelement

Variante V6

Mit Federwelle und Umlenkbogen, unter das Dach schiebend

Variante V7

Mit Federwelle und Stützwelle, unter das Dach schiebend

Variante

V1

V3

V6

V7

Einbaumethode

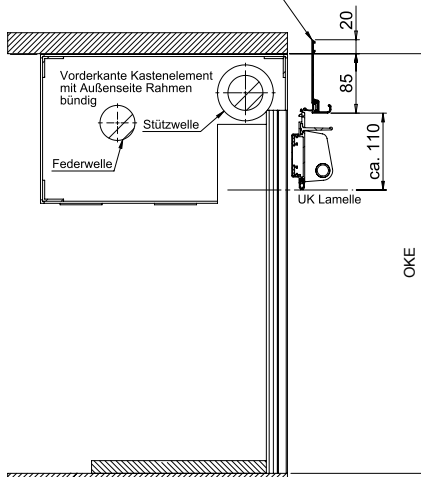
Zwischen den Säulen (1)

Hinter den Säulen (2)

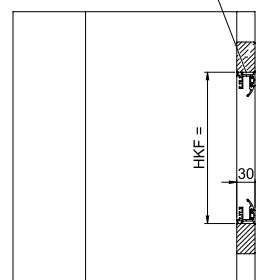
Einbau in GETO Van (2)

Beispieldarstellung Variante 3

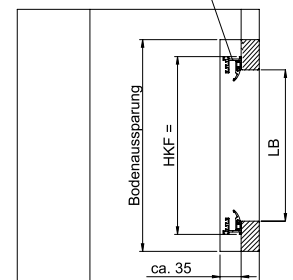
Blende dargestellt mit Dachkantenprofil F1D6



Methode 1
Führungen zwischen den Säulen



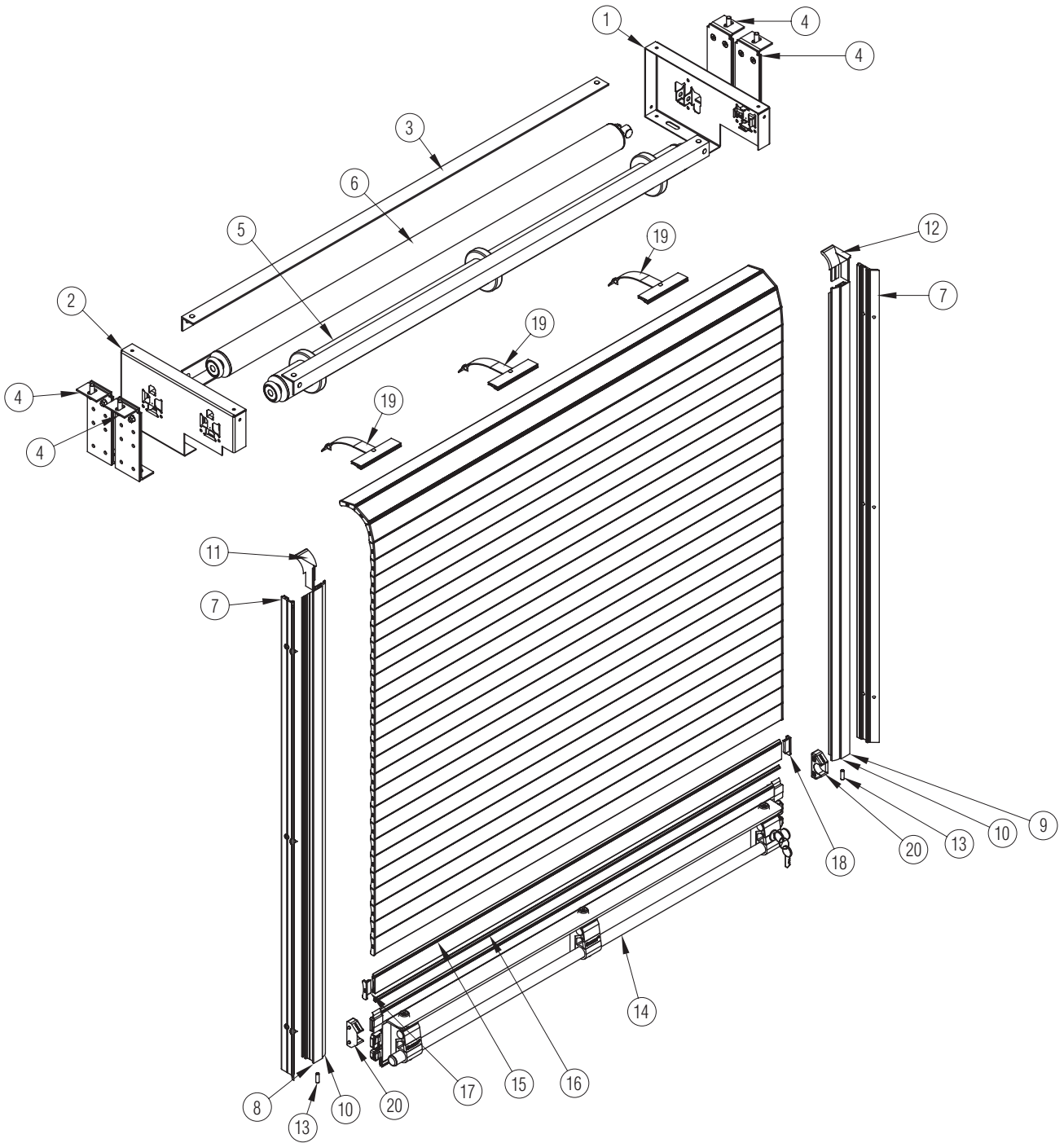
Methode 2
Führungen hinter den Säulen



Legende

- OKE = Unterkante Führungsschiene bis Oberkante Kastenelement
- HKF = Breite bis Hinterkante Führungsschiene
- LET = Lichte Einbautiefe
- LB = Lichte Rahmenbreite (bei Methode 2)

ROLL-TO 35 / 40 Rollladen



Alle technischen Daten geben einen Anhalt, sind aber ohne Gewähr! Konstruktionsänderungen vorbehalten.

ROLL-TO 35 / 40 Rollladen

Pos.	Bezeichnung	Oberfläche	Bestellhinweis	Teile-Nr.
1	Seitenteil-Größe 1 links 153 x 285 ohne Kugellager	verzinkt	je nach Panzergröße	2426.0285.0001
	Seitenteil-Größe 2 links 183 x 300 ohne Kugellager	verzinkt	je nach Panzergröße	2426.0300.0001
	Seitenteil-Größe 3 links 213 x 350 ohne Kugellager	verzinkt	je nach Panzergröße	2426.0350.0001
2	Seitenteil-Größe 1 rechts 153 x 285 ohne Kugellager	verzinkt	je nach Panzergröße	2426.0285.0002
	Seitenteil-Größe 2 rechts 183 x 300 ohne Kugellager	verzinkt	je nach Panzergröße	2426.0300.0002
	Seitenteil-Größe 3 rechts 213 x 350 ohne Kugellager	verzinkt	je nach Panzergröße	2426.0350.0002
3	Aluminium-Winkel 30 x 30 x 3 mm	eloxiert / RAL / blank	Länge + Oberfläche angeben	1750.3033.xxxx-100*
4	Elementhaltebügel für Seitenteil-Größe 1 - 3	blank		D16290-001-150-GRx*
5	Stützwelle Typ 50/12 mit Kugellager	-	Elementbreite angeben	D16290-001-120
6	Federwelle komplett mit Kugellager und Befestigungsschrauben	-	Elementaußenmaße angeben	D16290-001-110
7	Montagewinkel 136° für GETO Van Kofferbausätze	eloxiert / RAL / blank	Länge + Oberfläche angeben	1753.1000.xxxx*
8	Führung rechts angearbeitet	eloxiert / RAL / blank	Länge + Oberfläche angeben	0773.1046.xxxx-100-RE*
9	Führung links angearbeitet	eloxiert / RAL / blank	Länge + Oberfläche angeben	0773.1046.xxxx-100-LI*
10	Gleitdichtung	schwarz	Länge angeben	305.2010.10xx*
11	Einlauftrichter von innen rechts	weiß	-	0190.1000.9105-RE
12	Einlauftrichter von innen links	weiß	-	0190.1000.9105-LI
13	Innensechskant-Gewindestift mit Ringschneide	-	-	5609.9160.6020
14	Endleiste Standard mit Stangengriff komplett	-	Rollladen Panzerbreite angeben	D16290-001-310
15	Lamellenprofil für Ausführungsvariante 1	eloxiert / RAL / blank	Länge + Oberfläche angeben	0712.14xx.xxxx*
16	Gelenkauskleidung	transluzent	Länge angeben	1320.0120.xxxx*
17	Arretierung links	schwarz	-	0296.3021.0100-LI
18	Arretierung rechts	schwarz	-	0296.3021.0100-RE
19	Kfz-Aufhänger Standard mit Gurt	-	-	F-1550.9100.3000
20	Stangengriff Rückhalter innen	schwarz	-	2552.4050.3100

* x = Ziffern ergeben sich im Einzelfall aus den lt. Spalte „Bestellhinweis“ zu nennenden Angaben

Notizen

A large grid area for taking notes, consisting of 30 columns and 40 rows of small squares.

Alle technischen Daten geben einen Anhalt, sind aber ohne Gewähr! Konstruktionsänderungen vorbehalten.

Titgemeyer GmbH & Co. KG

Hannoversche Straße 97
49084 Osnabrück / DE

Postfach 43 20
49033 Osnabrück / DE

T +49 541 5822-0
E info@titgemeyer.com
W titgemeyer.com