

TITGEMEYER^{GTO}

YOUR SOLUTION

■ **RL 60I** Nietwerkzeug
Ersatzteilliste



Hinweis

Das Nietwerkzeug darf nur von durch Gebr. TITGEMEYER geschultem Fachpersonal geöffnet werden.

Schulungen für die Wartung und Reparatur der Nietwerkzeuge werden von Gebr. TITGEMEYER GmbH in Osnabrück angeboten.

Jede Demontage bzw. Reparatur des Nietwerkzeugs erfolgt auf eigene Gefahr.

Bei Arbeiten am Nietwerkzeug ist die Betriebsanleitung zu beachten.

Beim Öffnen des Nietwerkzeugs in der Gewährleistungszeit verfällt die Gewährleistung.

Note

Only by Gebr. TITGEMEYER trained staff is allowed to open the rivet tool.

Training courses for servicing and repair of the rivet tools are offered by Gebr. TITGEMEYER in Osnabrück.

Every dismantling resp. repair of the rivet tool is carried out at own risk.

The instruction manual has to be observed when servicing the tool.

By opening the rivet tool within the warranty-time the warranty expires.

Handhabungs-Hinweis für die Ersatzteilliste

Verschleiß- und Ersatzteile sind nur in Ersatzteilkits erhältlich.

In der Regel ist ein Ersatzteil in verschiedenen Ersatzteilkits enthalten.

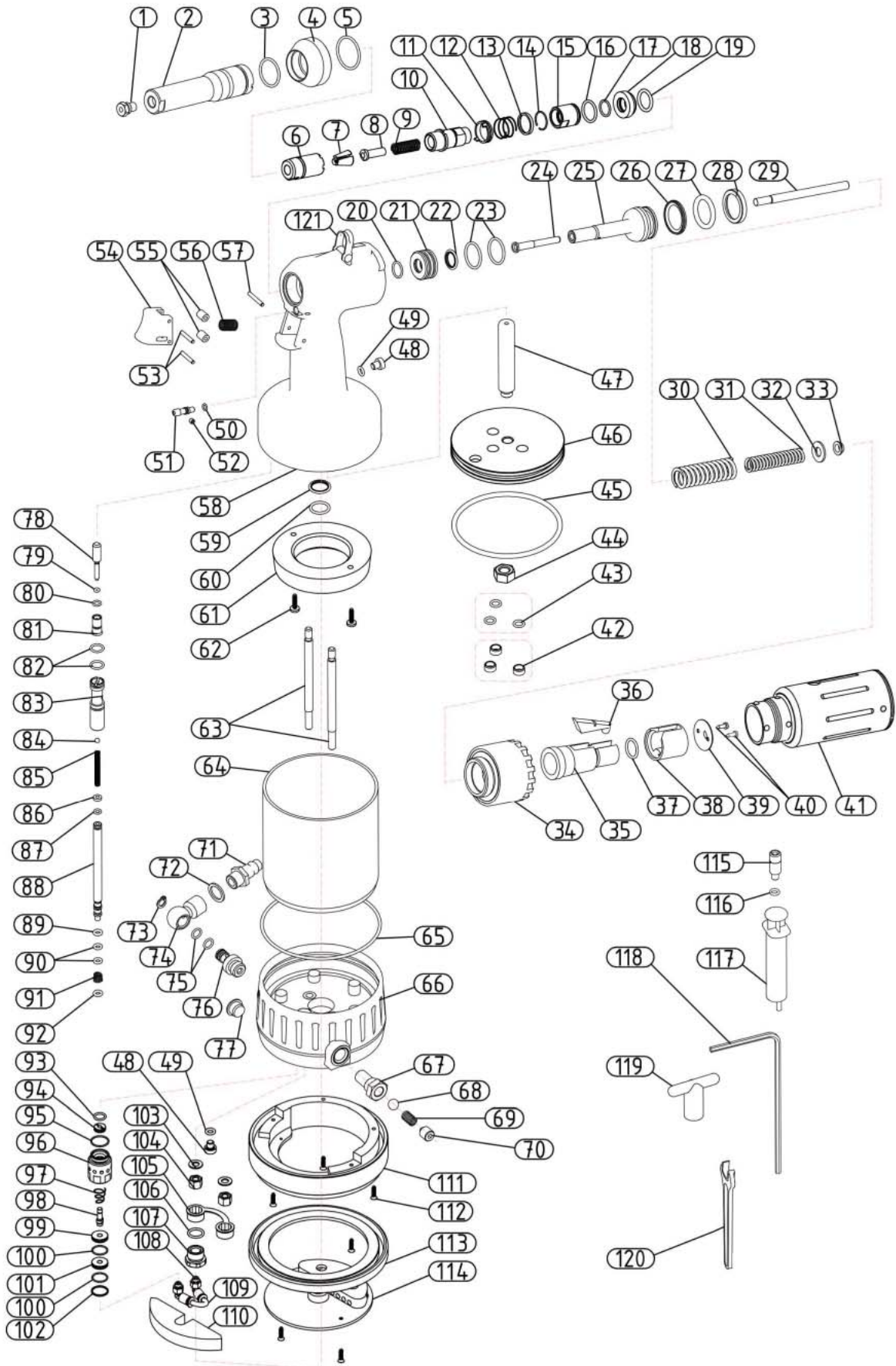
Handling hints for the spare-parts list

Wear- and tear parts are only available as kits.

Normally a spare part is included in different spare-part-kits.

Hinweise / Handhabungshinweise / Note / Handling hints	2
Übersicht Ersatzteil Sets / Spare parts kits	4
Verschleißteile / Wear parts	5
Ersatzteil Sets / Spare parts kits	5
Sets Daten / Kits specifications	8

RL 60I Nietwerkzeug
Ersatzteil Sets / Spare parts kits



Verschleißteile / Wear parts

Position	Beschreibung	Description	Stück / Piece	erhältlich in folgenden Sets / available in following sets				
				Artikel-Nr. / Part No.	Artikel-Nr. / Part No.	Artikel-Nr. / Part No.	Artikel-Nr. / Part No.	Artikel-Nr. / Part No.
1	Mundstück 4,0 mm	Nosepiece 4,0 mm	1	431 504 870	–	–	–	–
	Mundstück 5,0 mm	Nosepiece 5,0 mm	1	431 505 870	–	–	–	–
	Mundstück 6,0 mm	Nosepiece 6,0 mm	1	431 506 870	–	–	–	–
	Mundstück 6,4 mm	Nosepiece 6,4 mm	1	431 507 870	–	–	–	–
7	Klemmbacken 3-teilig	Jaws 3-pieces	1	326 583 002	–	–	–	–

Ersatzteile / Spare parts

Position	Beschreibung	Description	Stück / Piece	erhältlich in folgenden Sets / available in following sets				
				Set-Nr. / Kit No.	Set-Nr. / Kit No.	Set-Nr. / Kit No.	Set-Nr. / Kit No.	Set-Nr. / Kit No.
2	Vordere Hülse	Nose Cap	1	431 508 870	–	–	–	–
3	O-Ring	O-Ring	1	431 508 870	431 332 870	–	–	–
4	Rändelmutter	Grooved Nut	1	431 508 870	–	–	–	–
5	O-Ring	O-Ring	1	431 508 870	431 332 870	–	–	–
6	Klemmbackengehäuse	Jaw Case	1	431 565 870	–	–	–	–
8	Klemmbackenschieber	Jaw Pusher	1	431 311 870	–	–	–	–
9	Feder	Spring	1	431 311 870	–	–	–	–
10	Zwischenstück	Jaw Case Body	1	431 320 870	–	–	–	–
11	Riegel	Latch	1	431 320 870	–	–	–	–
12	Feder	Spring	1	431 320 870	–	–	–	–
13	Unterlegscheibe	Washer	1	431 320 870	–	–	–	–
14	Sicherungsring	Retained Ring	1	431 320 870	–	–	–	–
15	Kontermutter	Lock Nut	1	431 310 870	–	–	–	–
16	O-Ring	O-Ring	1	431 310 870	431 311 870	431 570 870	–	–
17	O-Ring	O-Ring	1	431 337 870	431 570 870	348 238 870	431 808 000	–
18	Unterlegscheibe	Washer	1	431 337 870	–	–	–	–
19	O-Ring	O-Ring	1	431 337 870	431 570 870	431 808 000	–	–
20	O-Ring	O-Ring	1	431 337 870	431 570 870	348 238 870	431 554 000	–
21	Kolbenführung	Leading Piece	1	431 337 870	348 238 870	–	–	–
22	Stepseal	Stepseal	1	431 337 870	348 238 870	348 239 870	431 554 000	–
23	O-Ring	O-Ring	2	431 337 870	431 570 870	348 238 870	431 554 000	–
24	Düse	Nozzle	1	431 337 870	–	–	–	–
25	Hydraulikkolben	Hydraulic Piston	1	431 337 870	–	–	–	–
26	Stepseal	Stepseal	1	431 337 870	431 570 870	431 547 870	–	–
27	O-Ring	O-Ring	1	431 337 870	431 570 870	431 547 870	–	–
28	Stützring	Bearing Ring	1	431 337 870	431 570 870	431 547 870	–	–
29	Luftrohr	Air Tube	1	431 337 870	–	–	–	–
30	Druckfeder außen	Outer Compression Spring	1	431 339 870	–	–	–	–
31	Druckfeder innen	Inner Compression Spring	1	431 339 870	–	–	–	–
32	Federdruckscheibe	Pressure Washer	1	431 339 870	–	–	–	–
33	Hutmanschette	Cup Leather	1	431 339 870	431 570 870	–	–	–
34	Stiftsicherung	Securing Ring	1	431 327 890	–	–	–	–
35	Hülse	Barrel	1	431 327 890	–	–	–	–
36	Hebel	Lever	1	431 327 890	–	–	–	–
37	O-Ring	O-Ring	1	431 327 890	431 570 870	–	–	–

Fortsetzung auf der nächsten Seite / continue next page

RL 60I Nietwerkzeug

Ersatzteil Sets / Spare parts kits

Fortsetzung / continued

Position	Beschreibung	Description	Stück / Piece	erhältlich in folgenden Sets / available in following sets				
				Set-Nr. / Kit No.	Set-Nr. / Kit No.	Set-Nr. / Kit No.	Set-Nr. / Kit No.	Set-Nr. / Kit No.
38	Abdeckkappe	Cover	1	431 327 890	–	–	–	–
39	Stahlscheibe	Metal Cover	1	431 327 890	–	–	–	–
40	Schraube	Screw	2	431 327 890	–	–	–	–
41	Nietdornbehälter	Mandrel Collector	1	431 289 870	–	–	–	–
42	Sicherungsring	Circlip	3	431 515 870	–	–	–	–
43	O-Ring	O-Ring	3	431 515 870	431 570 870	431 560 870	431 567 000	–
44	Mutter	Nut	1	431 515 870	–	–	–	–
45	O-Ring	O-Ring	1	431 515 870	431 570 870	431 567 000	–	–
46	Kolbenplatte	Piston Plate	1	431 515 870	–	–	–	–
47	Kolbenstange	Piston Rod	1	431 515 870	–	–	–	–
48	Schraube	Screw	2	348 248 870	431 514 880	–	–	–
49	O-Ring	O-Ring	2	348 248 870	431 514 880	431 570 870	–	–
50	O-Ring	O-Ring	1	431 334 870	431 514 880	–	–	–
51	Düse	Jet	1	431 334 870	431 514 880	–	–	–
52	Gewindestift	Thread Pin	1	431 334 870	431 514 880	–	–	–
53	Zylinderstift	Straight Pin	2	431 366 870	431 514 880	–	–	–
54	Drücker	Trigger	1	431 366 870	431 514 880	–	–	–
55	Druckrolle	Pressure Role	2	431 366 870	431 514 880	–	–	–
56	Feder	Spring	1	431 366 870	431 514 880	–	–	–
57	Zylinderstift	Straight Pin	1	431 366 870	431 514 880	–	–	–
58	Hydraulikgehäuse	Hydraulic Body	1	431 514 880	–	–	–	–
59	Stepseal	Stepseal	1	431 514 880	431 570 870	–	–	–
60	O-Ring	O-Ring	1	431 514 880	431 570 870	–	–	–
61	Prallpuffer	Shock Absorber	1	431 514 880	–	–	–	–
62	Schraube	Screw	2	431 514 880	–	–	–	–
63	Führungsbolzen	Guide Pin	2	431 514 880	–	–	–	–
64	Zylinderrohr	Cylindric Tube	1	431 815 880	–	–	–	–
65	O-Ring	O-Ring	1	431 815 880	431 570 870	–	–	–
66	Ventilgehäuse	Valve Body	1	431 815 880	–	–	–	–
67	Sicherheitsventilkörper	Safety Valve Body	1	348 281 870	–	–	–	–
68	Kugel	Ball	1	348 281 870	–	–	–	–
69	Feder	Spring	1	348 281 870	–	–	–	–
70	Sicherheitsventilverschluss	Safety Valve Stopper	1	348 281 870	–	–	–	–
71	Luftanschluss	Air Connection	1	348 280 870	–	–	–	–
72	Dichtung	Seal	1	348 280 870	–	–	–	–
73	Sicherungsring	Retained Ring	1	348 280 870	–	–	–	–
74	Luftanschlussgelenk	Air Connection Link	1	348 280 870	–	–	–	–
75	O-Ring	O-Ring	2	348 280 870	–	–	–	–
76	Luftanschlussschraube	Air Connection Screw	1	348 280 870	–	–	–	–
78	Aufhänger, kpl.	Valve Piston	1	431 366 870	–	–	–	–
79	O-Ring	O-Ring	1	431 366 870	431 570 870	431 557 000	–	–
80	O-Ring	O-Ring	1	431 366 870	431 570 870	431 557 000	–	–
81	Ventilhülse	Valve Tube	1	431 366 870	–	–	–	–
82	O-Ring	O-Ring	2	431 366 870	431 570 870	431 557 000	–	–
83	Ventilschieber	Sliding Valve	1	431 366 870	–	–	–	–
84	Ventilkugel	Valve Ball	1	431 366 870	–	–	–	–
85	Feder	Spring	1	431 366 870	–	–	–	–
86	Stopfen	Plug	1	431 366 870	–	–	–	–

Fortsetzung auf der nächsten Seite / continue next page

Fortsetzung / continued

Position	Beschreibung	Description	Stück / Piece	erhältlich in folgenden Sets / available in following sets				
				Set-Nr. / Kit No.	Set-Nr. / Kit No.	Set-Nr. / Kit No.	Set-Nr. / Kit No.	Set-Nr. / Kit No.
87	O-Ring	O-Ring	1	431 517 870	431 570 870	–	–	–
88	Ventilstange	Valve Bar	1	431 517 870	–	–	–	–
89	O-Ring	O-Ring	1	431 517 870	431 570 870	431 551 870	–	–
90	O-Ring	O-Ring	2	431 517 870	431 570 870	431 551 870	–	–
91	Feder	Spring	1	431 524 870	–	–	–	–
92	O-Ring	O-Ring	1	431 524 870	431 570 870	–	–	–
93	O-Ring	O-Ring	1	431 524 870	–	–	–	–
94	Kolben 1	Piston 1	1	431 524 870	–	–	–	–
95	O-Ring	O-Ring	1	431 524 870	–	–	–	–
96	Ventil	Valve	1	431 524 870	–	–	–	–
97	Feder	Spring	1	431 524 870	–	–	–	–
98	Kolbenstange	Piston Rod	1	431 524 870	–	–	–	–
99	Kolben 2	Piston 2	1	431 524 870	–	–	–	–
100	O-Ring	O-Ring	2	431 524 870	–	–	–	–
101	Abdeckkappe	Cover	1	431 524 870	–	–	–	–
102	Sicherungsring	Retained Ring	1	431 524 870	–	–	–	–
103	Unterlegscheibe	Washer	2	488 009 870	431 570 870	–	–	–
104	Hutmutter	Cap Nut	2	488 009 870	–	–	–	–
105	Hutmutternsicherung	Cap Nut Retention	1	488 009 870	–	–	–	–
106	O-Ring	O-Ring	1	431 524 870	431 570 870	–	–	–
107	Ventilverschluss	Valve Stopper	1	431 524 870	–	–	–	–
108	Verschraubung	Gland	2	431 524 870	–	–	–	–
109	Rohr	Tube	1	431 524 870	–	–	–	–
110	Schalldämpfer	Silencer	1	348 407 870	–	–	–	–
111	Puffer	Buffer	1	348 407 870	–	–	–	–
112	Schraube	Screw	6	348 407 870	488 009 870	–	–	–
113	Schutzgummi	Protection Rubber	1	348 407 870	–	–	–	–
114	Abdeckplatte	Cover Plate	1	348 407 870	–	–	–	–
115	Adapter	Adapter	1	348 349 870	–	–	–	–
116	O-Ring	O-Ring	1	348 349 870	–	–	–	–
117	Ölspritze	Oil Tip	1	348 349 870	–	–	–	–
121	Aufhänger, kpl.	Suspension complete	1	431 835 870	–	–	–	–

Ersatzteil-Sets / Spare parts kits

Set-Nr. / Set No.	Set		besteht aus / contains Einzelteile / Component parts			
	Beschreibung	Description	Stück / Piece	Beschreibung	Description	Position
348 238 870	Kolbenführung	Piston Guide	1	O-Ring	O-Ring	17
			1	O-Ring	O-Ring	20
			1	Kolbenführung	Piston Guide	21
			1	Stepseal	Stepseal	22
			2	O-Ring	O-Ring	23
348 239 870	Stepseal	Stepseal	1	Stepseal	Stepseal	22
348 248 870	Ablassschraube, kpl.	Fill Screw Assembly	1	Schraube	Screw	48
			1	O-Ring	O-Ring	49
348 280 870	Luftanschluss	Air Connection Assembly	1	Luftanschluss	Air Connection	71
			1	Dichtung	Seal	72
			1	Sicherungsring	Retained Ring	73
			1	Luftanschlussgelenk	Air Connection Link	74
			2	O-Ring	O-Ring	75
			1	Luftanschlussschraube	Air Connection Screw	76
348 281 870	Sicherheitsventil	Safety Valve Assembly	1	Sicherheitsventilkörper	Safety Valve Body	67
			1	Kugel	Ball	68
			1	Feder	Spring	69
			1	Sicherheitsventilverschluss	Safety Valve Stopper	70
348 349 870	Einfüllsatz	Oil Syringe	1	Adapter	Adapter	115
			1	O-Ring	O-Ring	116
			1	Ölspritze	Oil Tip	117
348 407 870	Untere Abdeckung, kpl.	Bottom Cover Assembly	1	Schalldämpfer	Silencer	110
			1	Puffer	Buffer	111
			6	Schraube	Screw	112
			1	Schutzgummi	Protection Rubber	113
			1	Abdeckplatte	Cover Plate	114
431 289 870	Nietdornbehälter	Mandrel Collector	1	Nietdornbehälter	Mandrel Collector	41
431 310 870	Kontermutter, kpl.	Lock Nut complete	1	Kontermutter	Lock Nut	15
			1	O-Ring	O-Ring	16
431 311 870	Klemmbackenschieber	Spring and Jaw Pusher	1	Klemmbackenschieber	Jaw Pusher	8
			1	Feder	Spring	9
			1	O-Ring	O-Ring	16
431 320 870	Zwischenstück, kpl.	Jaw Case Body Assembly	1	Zwischenstück	Jaw Case Body	10
			1	Riegel	Latch	11
			1	Feder	Spring	12
			1	Unterlegscheibe	Washer	13
			1	Sicherungsring	Retained Ring	14
431 327 890	Stiftsicherung	Securing Ring	1	Stiftsicherung	Securing Ring	34
			1	Hülse	Barrel	35
			1	Hebel	Lever	36
			1	O-Ring	O-Ring	37
			1	Abdeckkappe	Cover	38
			1	Stahlscheibe	Metal Cover	39
			2	Schraube	Screw	40
431 332 870	O-Ring Set Vordere Hülse	Nose Cap Seal Kit	1	O-Ring	O-Ring	3
			1	O-Ring	O-Ring	5

Fortsetzung auf der nächsten Seite / continue next page

Fortsetzung / continued

Set-Nr. / Set No.	Set		besteht aus / contains			
	Beschreibung	Description	Stück / Piece	Beschreibung	Description	Position
431 334 870	Düse, kpl.	Nozzle Assembly	1	O-Ring	O-Ring	50
			1	Düse	Jet	51
			1	Gewindestift	Thread Pin	52
431 337 870	Hydraulikkolben	Hydraulic Piston Assembly	1	O-Ring	O-Ring	17
			1	Unterlegscheibe	Washer	18
			1	O-Ring	O-Ring	19
			1	O-Ring	O-Ring	20
			1	Kolbenführung	Leading Piece	21
			1	Stepseal	Stepseal	22
			2	O-Ring	O-Ring	23
			1	Düse	Nozzle	24
			1	Hydraulikkolben	Hydraulic Piston	25
			1	Stepseal	Stepseal	26
			1	O-Ring	O-Ring	27
			1	Stützring	Bearing Ring	28
			1	Luftrohr	Air Tube	29
431 339 870	Druckfedern	Pressure Springs	1	Druckfeder innen	Inner Compression Spring	30
			1	Druckfeder außen	Outer Compression Spring	31
			1	Federdruckscheibe	Pressure Washer	32
			1	Hutmanschette	Cup Leather	33
431 366 870	Drücker, kpl.	Trigger Assembly	2	Zylinderstift	Straight Pin	53
			1	Drücker	Trigger	54
			2	Druckrolle	Pressure Role	55
			1	Feder	Spring	56
			1	Zylinderstift	Straight Pin	57
			1	Ventilkolben	Valve Piston	78
			1	O-Ring	O-Ring	79
			1	O-Ring	O-Ring	80
			1	Ventilhülse	Valve Tube	81
			2	O-Ring	O-Ring	82
			1	Ventilschieber	Sliding Valve	83
			1	Ventilkugel	Valve Ball	84
			1	Feder	Spring	85
1	Stopfen	Plug	86			
431 508 870	Vordere Hülse, kpl.	Nose Cap Assembly	1	Vordere Hülse	Nose Cap	2
			1	O-Ring	O-Ring	3
			1	Rändelmutter	Grooved Nut	4
			1	O-Ring	O-Ring	5
431 514 880	Hydraulikgehäuse, kpl.	Hydraulic Body Assembly	1	Schraube	Screw	48
			1	O-Ring	O-Ring	49
			1	O-Ring	O-Ring	50
			1	Düse	Jet	51
			1	Gewindestift	Thread Pin	52
			2	Zylinderstift	Straight Pin	53
			1	Drücker	Trigger	54
			2	Druckrolle	Pressure Role	55

Fortsetzung auf der nächsten Seite / continue next page

RL 60I Nietwerkzeug

Sets Daten / Kits specification

Fortsetzung / continued

Set-Nr. / Set No.	Set		besteht aus / contains						
	Beschreibung	Description	Stück / Piece	Beschreibung	Description	Position			
			1	Feder	Spring	56			
			1	Zylinderstift	Straight Pin	57			
			1	Hydraulikgehäuse	Hydraulic Body	58			
			1	Stepseal	Stepseal	59			
			1	O-Ring	O-Ring	60			
			1	Prallpuffer	Shock Absorber	61			
			2	Schraube	Screw	62			
			2	Führungsbolzen	Guide Pin	63			
			431 515 870	Pneumatikkolben	Pneumatic Piston Assembly	3	Sicherungsring	Circlip	42
						3	O-Ring	O-Ring	43
1	Mutter	Nut				44			
1	O-Ring	O-Ring				45			
1	Kolbenplatte	Piston Plate				46			
1	Kolbenstange	Piston Rod				47			
431 517 870	Ventilstange	Valve bar Assembly				1	O-Ring	O-Ring	87
			1	Ventilstange	Valve Bar	88			
			1	O-Ring	O-Ring	89			
			2	O-Ring	O-Ring	90			
431 524 870	Entlüftungsventil	Vent Valve Assembly	1	Feder	Spring	91			
			1	O-Ring	O-Ring	92			
			1	O-Ring	O-Ring	93			
			1	Kolben 1	Piston 1	94			
			1	O-Ring	O-Ring	95			
			1	Ventil	Valve	96			
			1	Feder	Spring	97			
			1	Kolbenstange	Piston Rod	98			
			1	Kolben 2	Piston 2	99			
			2	O-Ring	O-Ring	100			
			1	Abdeckkappe	Cover	101			
			1	Sicherungsring	Retained Ring	102			
			1	O-Ring	O-Ring	106			
			1	Ventilverschluss	Valve Stopper	107			
			2	Verschraubung	Gland	108			
431 547 870	O-Ring Set Hydraulikkolben	Hydraulic Piston Seal Kit	1	Stepseal	Stepseal	26			
			1	O-Ring	O-Ring	27			
			1	Stützring	Bearing Ring	28			
			431 551 870	Hauptventilstangen- dichtung	Main Valve Rod Seal	1	O-Ring	O-Ring	89
2	O-Ring	O-Ring				90			
431 554 000	O-Ring Set Kolbenführung	Piston Guide Seal Kit	1	O-Ring	O-Ring	20			
			1	Stepseal	Stepseal	22			
			2	O-Ring	O-Ring	23			
431 557 000	O-Ring Set Ventilschieber	Sliding Valve Seal Kit	1	O-Ring	O-Ring	79			
			1	O-Ring	O-Ring	80			
			2	O-Ring	O-Ring	82			
431 560 870	Pneumatikkolben Dichtung	Pneumatic Piston Seal Kit	3	O-Ring	O-Ring	43			

Fortsetzung auf der nächsten Seite / continue next page

Fortsetzung / continued

Set-Nr. / Set No.	Set		besteht aus / contains			
	Beschreibung	Description	Stück / Piece	Beschreibung	Description	Position
431 565 870	Klemmbackengehäuse	Jaw Case	1	Klemmbackengehäuse	Jaw Case	6
431 567 000	O-Ring Set	Pneumatic Piston Seal Kit	3	O-Ring	O-Ring	43
	Pneumatikkolben		1	O-Ring	O-Ring	45
431 570 870	Dichtungsset RL60/60i	Seal Kit RL60/60i	1	O-Ring	O-Ring	16
			1	O-Ring	O-Ring	17
			1	O-Ring	O-Ring	19
			1	O-Ring	O-Ring	20
			2	O-Ring	O-Ring	23
			1	Stepseal	Stepseal	26
			1	O-Ring	O-Ring	27
			1	Stützring	Bearing Ring	28
			1	Hutmanschette	Cup Leather	33
			1	O-Ring	O-Ring	37
			3	O-Ring	O-Ring	43
			1	O-Ring	O-Ring	45
			2	O-Ring	O-Ring	49
			1	Stepseal	Stepseal	59
			1	O-Ring	O-Ring	60
			1	O-Ring	O-Ring	65
			1	O-Ring	O-Ring	79
			1	O-Ring	O-Ring	80
			2	O-Ring	O-Ring	82
			1	O-Ring	O-Ring	87
			1	O-Ring	O-Ring	89
			2	O-Ring	O-Ring	90
			1	O-Ring	O-Ring	92
			2	Unterlegscheibe	Washer	103
			1	O-Ring	O-Ring	106
431 808 000	O-Ring Set für Druckscheibe	Thrust Washer Seal Kit	1	O-Ring	O-Ring	17
			1	O-Ring	O-Ring	19
431 815 880	Ventilgehäuse	Valve Body	1	Zylinderrohr	Cylindric Tube	64
			1	O-Ring	O-Ring	65
			1	Ventilgehäuse	Valve Body	66
431 835 870	Aufhänger, kpl.	Suspension complete	1	Aufhänger	Suspension	121
488 009 870	Ventilgehäusesicherung	Valve Body Locking	2	Unterlegscheibe	Washer	103
			2	Hutmutter	Cap Nut	104
			1	Hutmutternsicherung	Cap Nut Retention	105
			2	Schraube	Screw	112

Fortsetzung auf der nächsten Seite / continue next page



■ **Gebr. TITGEMEYER GmbH & Co. KG**

■ Hannoversche Straße 97
■ (Navigation: Hettlicher Masch 2)
■ 49084 Osnabrück, Germany
Postfach 43 20
49033 Osnabrück, Germany
Telefon: +49 (0)5 41/58 22-0
Telefax: +49 (0)5 41/58 22-9900
E-Mail: vertrieb@titgemeyer.de
www.titgemeyer.de