

TITGEMEYER^{GTO}

YOUR SOLUTION

■ **RL 40I** Nietwerkzeug Ersatzteilliste



Hinweis

Das Nietwerkzeug darf nur von durch Gebr. TITGEMEYER geschultem Fachpersonal geöffnet werden.

Schulungen für die Wartung und Reparatur der Nietwerkzeuge werden von Gebr. TITGEMEYER GmbH in Osnabrück angeboten.

Jede Demontage bzw. Reparatur des Nietwerkzeugs erfolgt auf eigene Gefahr.

Bei Arbeiten am Nietwerkzeug ist die Betriebsanleitung zu beachten.

Beim Öffnen des Nietwerkzeugs in der Gewährleistungszeit verfällt die Gewährleistung.

Note

Only by Gebr. TITGEMEYER trained staff is allowed to open the rivet tool.

Training courses for servicing and repair of the rivet tools are offered by Gebr. TITGEMEYER in Osnabrück.

Every dismantling resp. repair of the rivet tool is carried out at own risk.

The instruction manual has to be observed when servicing the tool.

By opening the rivet tool within the warranty-time the warranty expires.

Handhabungs-Hinweis für die Ersatzteilliste

Verschleiß- und Ersatzteile sind nur in Ersatzteilkits erhältlich.

In der Regel ist ein Ersatzteil in verschiedenen Ersatzteilkits enthalten.

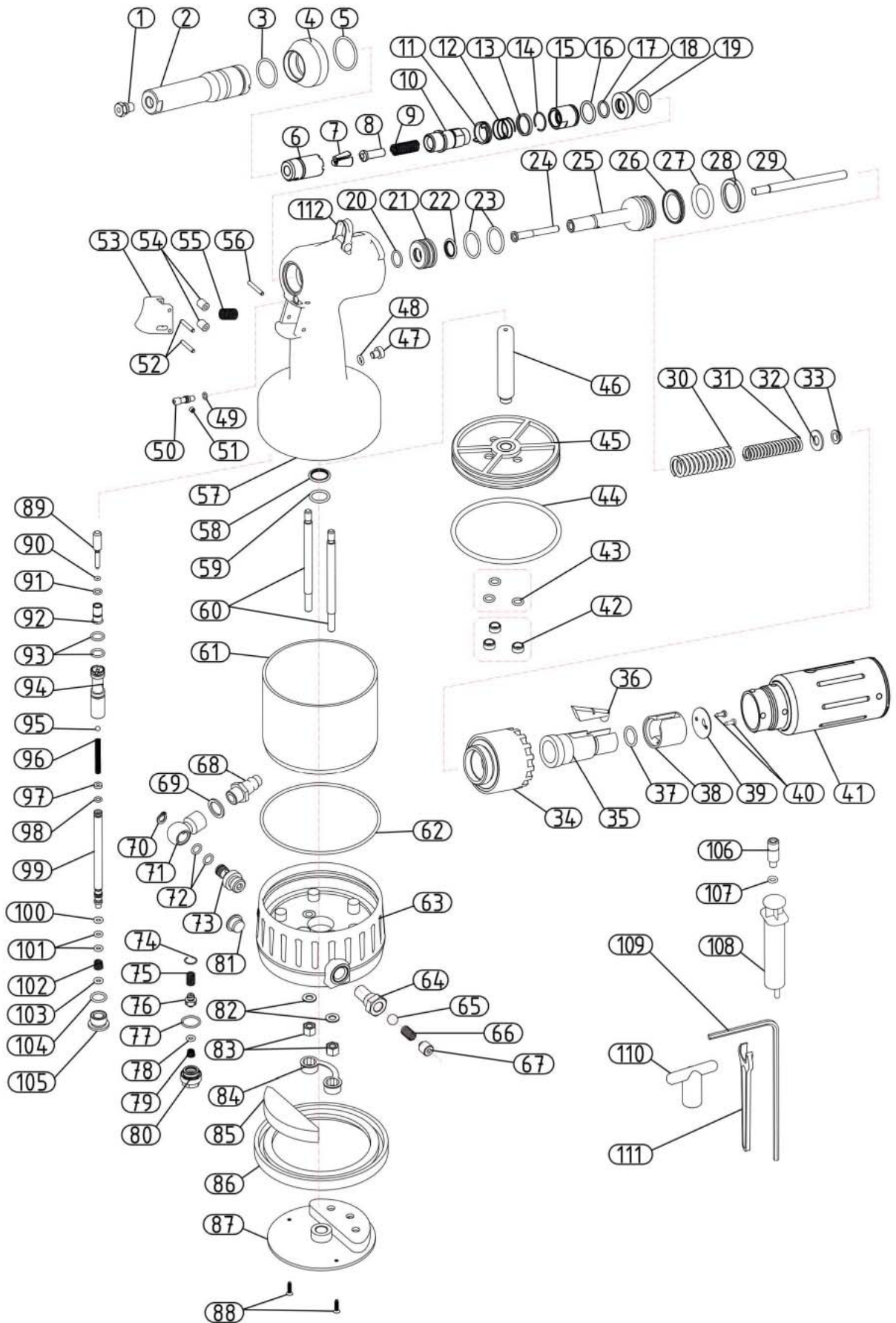
Handling hints for the spare-parts list

Wear- and tear parts are only available as kits.

Normally a spare part is included in different spare-part-kits.

Hinweise / Handhabungshinweise / Note / Handling hints	2
Übersicht Ersatzteil Sets / Spare parts kits	4
Verschleißteile / Wear parts	5
Ersatzteil Sets / Spare parts kits	5
Sets Daten / Kits specifications	9

RL 40I Nietwerkzeug
Ersatzteil Sets / Spare parts kits



Verschleißteile / Wear parts

Position	Beschreibung	Description	Stück / Piece	erhältlich in folgenden Sets / available in following sets			
				Artikel-Nr. / Part No.	Artikel-Nr. / Part No.	Artikel-Nr. / Part No.	Artikel-Nr. / Part No.
1	Mundstück 4,0 mm	Nosepiece 4,0 mm	1	431 504 870	-	-	-
	Mundstück 5,0 mm	Nosepiece 5,0 mm	1	431 505 870	-	-	-
	Mundstück 6,0 mm	Nosepiece 6,0 mm	1	431 506 870	-	-	-
	Mundstück 6,4 mm	Nosepiece 6,4 mm	1	431 507 870	-	-	-
7	Klemmbacken 3-teilig	Jaws 3-pieces	1	326 583 002	-	-	-

Ersatzteile / Spare parts

Position	Beschreibung	Description	Stück / Piece	erhältlich in folgenden Sets / available in following sets				
				Set-Nr. / Kit No.	Set-Nr. / Kit No.	Set-Nr. / Kit No.	Set-Nr. / Kit No.	Set-Nr. / Kit No.
2	Vordere Hülse	Nose Cap	1	431 508 870	-	-	-	-
3	O-Ring	O-Ring	1	431 508 870	431 332 870	-	-	-
4	Rändelmutter	Grooved Nut	1	431 508 870	-	-	-	-
5	O-Ring	O-Ring	1	431 508 870	431 332 870	-	-	-
6	Klemmbackengehäuse	Jaw Case	1	431 509 870	431 565 870	-	-	-
8	Klemmbackenschieber	Jaw Pusher	1	431 311 870	-	-	-	-
9	Druckfeder	Spring	1	431 311 870	-	-	-	-
10	Zwischenstück	Jaw Case Body	1	431 320 870	-	-	-	-
11	Riegel	Latch	1	431 320 870	-	-	-	-
12	Feder	Spring	1	431 320 870	-	-	-	-
13	Unterlegscheibe	Washer	1	431 320 870	-	-	-	-
14	Sicherungsring	Retained Ring	1	431 320 870	-	-	-	-
15	Kontermutter	Lock Nut	1	431 310 870	-	-	-	-
16	O-Ring	O-Ring	1	431 310 870	431 311 870	431 599 870	-	-
17	O-Ring	O-Ring	1	431 337 870	431 599 870	348 238 870	431 808 000	-
18	Unterlegscheibe	Washer	1	431 337 870	-	-	-	-
19	O-Ring	O-Ring	1	431 337 870	431 599 870	431 808 000	-	-
20	O-Ring	O-Ring	1	431 337 870	348 238 870	431 599 870	431 554 000	-
21	Kolbenführung	Piston Guide	1	431 337 870	348 238 870	-	-	-
22	Stepseal	Stepseal	1	431 337 870	348 238 870	348 239 870	431 599 870	431 554 000
23	O-Ring	O-Ring	2	431 337 870	431 599 870	348 238 870	431 554 000	-
24	Düse	Nozzle	1	431 337 870	-	-	-	-
25	Hydraulikkolben	Hydraulic Piston	1	431 337 870	-	-	-	-
26	Stepseal	Stepseal	1	431 337 870	431 599 870	431 547 870	-	-
27	O-Ring	O-Ring	1	431 337 870	431 599 870	431 547 870	-	-
28	Stützring	Bearing Ring	1	431 337 870	431 599 870	431 547 870	-	-
29	Luftrohr	Air Tube	1	431 337 870	-	-	-	-
30	Druckfeder außen	Outer Compression Spring	1	431 324 870	-	-	-	-
31	Druckfeder innen	Inner Compression Spring	1	431 324 870	-	-	-	-
32	Federdruckscheibe	Pressure Washer	1	431 324 870	-	-	-	-
33	Hutmanschette	Cup Leather	1	431 324 870	431 599 870	-	-	-
34	Stiftsicherung	Securing Ring	1	431 327 890	-	-	-	-
35	Hülse	Barrel	1	431 327 890	-	-	-	-
36	Hebel	Lever	1	431 327 890	-	-	-	-
37	O-Ring	O-Ring	1	431 327 890	431 599 870	-	-	-

Fortsetzung auf der nächsten Seite / continue next page

RL 40I Nietwerkzeug

Ersatzteil Sets / Spare parts kits

Fortsetzung / continued

Position	Beschreibung	Description	Stück / Piece	erhältlich in folgenden Sets / available in following sets				
				Set-Nr. / Kit No.	Set-Nr. / Kit No.	Set-Nr. / Kit No.	Set-Nr. / Kit No.	Set-Nr. / Kit No.
38	Abdeckkappe	Cover	1	431 327 890	–	–	–	–
39	Stahlscheibe	Metal Cover	1	431 327 890	–	–	–	–
40	Schraube	Screw	2	431 327 890	–	–	–	–
41	Nietdornbehälter	Mandrel Collector	1	431 289 870	–	–	–	–
42	Sicherungsring	Circlip	3	431 363 870	–	–	–	–
43	O-Ring	O-Ring	3	431 363 870	431 599 870	431 560 870	431 560 000	–
44	O-Ring	O-Ring	1	431 363 870	431 599 870	431 560 000	–	–
45	Kolbenplatte	Piston Plate	1	431 363 870	–	–	–	–
46	Kolbenstange	Piston Rod	1	431 363 870	–	–	–	–
47	Zylinderschraube	Screw	1	348 248 870	431 340 880	–	–	–
48	O-Ring	O-Ring	1	348 248 870	431 340 880	431 599 870	–	–
49	O-Ring	O-Ring	1	431 334 870	431 340 880	–	–	–
50	Düse	Jet	1	431 334 870	431 340 880	–	–	–
51	Gewindestift	Set Screw	1	431 334 870	431 340 880	–	–	–
52	Zylinderstift	Straight Pin	2	431 420 870	431 340 880	–	–	–
53	Drücker	Trigger	1	431 420 870	431 340 880	–	–	–
54	Druckrolle	Pressure Roller	2	431 420 870	431 340 880	–	–	–
55	Feder	Spring	1	431 420 870	431 340 880	–	–	–
56	Zylinderstift	Straight Pin	1	431 420 870	431 340 880	–	–	–
57	Hydraulikgehäuse	Hydraulic Body	1	431 340 880	–	–	–	–
58	Stepseal	Stepseal	1	431 340 880	431 599 870	431 556 000	–	–
59	O-Ring	O-Ring	1	431 340 880	431 599 870	431 556 000	–	–
60	Führungsbolzen	Guide Pin	2	431 340 880	–	–	–	–
61	Zylinderrohr	Cylinder Tube	1	431 361 880	–	–	–	–
62	O-Ring	O-Ring	1	431 361 880	431 599 870	–	–	–
63	Ventilgehäuse	Valve Body	1	431 361 880	–	–	–	–
64	Sicherheitsventilkörper	Safety Valve Body	1	348 281 870	431 361 880	–	–	–
65	Kugel	Ball	1	348 281 870	431 361 880	–	–	–
66	Feder	Spring	1	348 281 870	431 361 880	–	–	–
67	Sicherventilverschluss	Safety Valve Stopper	1	348 281 870	431 361 880	–	–	–
68	Luftanschluss	Air Connection	1	348 280 870	–	–	–	–
69	Dichtung	Seal	1	348 280 870	–	–	–	–
70	Sicherungsring	Retained Ring	1	348 280 870	–	–	–	–
71	Luftanschlussgelenk	Air Connection Link	1	348 280 870	–	–	–	–
72	O-Ring	O-Ring	2	348 280 870	–	–	–	–
73	Luftanschlussschraube	Air Connection Screw	1	348 280 870	–	–	–	–
74	Sicherungsring	Retained Ring	1	431 361 880	–	–	–	–
75	Feder	Spring	1	431 361 880	385 023 870	–	–	–
76	Auslassventil	Relief Valve	1	431 361 880	385 023 870	–	–	–
77	O-Ring	O-Ring	1	431 361 880	431 599 870	385 023 870	–	–
78	O-Ring	O-Ring	1	431 361 880	431 599 870	385 023 870	–	–
79	Feder	Spring	1	431 361 880	385 023 870	–	–	–
80	Entlüftungsventilkörper	Vent Valve Body	1	431 361 880	385 023 870	–	–	–
82	Unterlegscheibe	Washer	2	431 361 880	488 009 870	–	–	–
83	Hutmutter	Cap Nut	2	431 361 880	488 009 870	–	–	–
84	Hutmutternsicherung	Cap Nut Retention	1	431 361 880	488 009 870	–	–	–
85	Schalldämpfer	Silencer	1	348 414 870	–	–	–	–
86	Schutzgummi	Protection Rubber	1	348 414 870	–	–	–	–

Fortsetzung auf der nächsten Seite / continue next page

Fortsetzung / continued

Position	Beschreibung	Description	Stück / Piece	erhältlich in folgenden Sets / available in following sets				
				Set-Nr. / Kit No.	Set-Nr. / Kit No.	Set-Nr. / Kit No.	Set-Nr. / Kit No.	Set-Nr. / Kit No.
87	Abdeckplatte	Cover Plate	1	348 414 870	–	–	–	–
88	Schraube	Screw	2	348 414 870	431 361 880	488 009 870	–	–
89	Ventilkolben	Valve Piston	1	431 420 870	–	–	–	–
90	O-Ring	O-Ring	1	431 420 870	431 599 870	431 557 000	–	–
91	O-Ring	O-Ring	1	431 420 870	431 599 870	431 557 000	–	–
92	Ventilhülse	Valve Tube	1	431 420 870	–	–	–	–
93	O-Ring	O-Ring	2	431 420 870	431 599 870	431 557 000	–	–
94	Ventilschieber	Sliding Valve	1	431 420 870	–	–	–	–
95	Ventilkugel	Valve Ball	1	431 420 870	–	–	–	–
96	Feder	Spring	1	431 420 870	–	–	–	–
97	Stopfen	Plug	1	431 420 870	–	–	–	–
98	O-Ring	O-Ring	1	431 353 870	431 599 870	–	–	–
99	Ventilstange	Valve Bar	1	431 353 870	–	–	–	–
100	O-Ring	O-Ring	1	431 353 870	431 599 870	431 551 870	–	–
101	O-Ring	O-Ring	2	431 353 870	431 599 870	431 551 870	–	–
102	Feder	Spring	1	348 262 870	–	–	–	–
103	O-Ring	O-Ring	1	348 262 870	431 599 870	431 559 000	–	–
104	O-Ring	O-Ring	1	348 262 870	431 599 870	431 559 000	–	–
105	Ventilverschraubung	Valve Connection	1	348 262 870	–	–	–	–
106	Adapter	Adapter	1	348 349 870	–	–	–	–
107	O-Ring	O-Ring	1	348 349 870	–	–	–	–
108	Ölspritze	Oil Tip	1	348 349 870	–	–	–	–
112	Aufhänger	Suspension	1	431 835 870	–	–	–	–

Ersatzteil-Sets / Spare parts kits

Set-Nr. / Set No.	Set		besteht aus / contains Einzelteile / Component parts			
	Beschreibung	Description	Stück / Piece	Beschreibung	Description	Position
348 238 870	Kolbenführung	Piston Guide	1	O-Ring	O-Ring	17
			1	O-Ring	O-Ring	20
			1	Kolbenführung	Piston Guide	21
			1	Stepseal	Stepseal	22
			2	O-Ring	O-Ring	23
348 239 870	Stepseal 12	Stepseal 12	1	Stepseal	Stepseal	22
348 248 870	Ablassschraube, kpl.	Fill Screw Assembly	1	Zylinderschraube	Screw	47
			1	O-Ring	O-Ring	48
348 262 870	Ventilverschraubung	Valve Connection Assembly	1	Feder	Spring	102
			1	O-Ring	O-Ring	103
			1	O-Ring	O-Ring	104
			1	Ventilverschraubung	Valve Connection	105
348 280 870	Luftanschluss	Air Connection Assembly	1	Luftanschluss	Air Connection	68
			1	Dichtung	Seal	69
			1	Sicherungsring	Retained Ring	70
			1	Luftanschlussgelenk	Air Connection Link	71
			2	O-Ring	O-Ring	72
			1	Luftanschlussschraube	Air Connection Screw	73
348 281 870	Sicherheitsventil Set	Safety Valve Assembly	1	Sicherheitsventilkörper	Safety Valve Body	64
			1	Kugel	Ball	65
			1	Feder	Spring	66
			1	Sicherventilverschluss	Safety Valve Stopper	67
348 349 870	Einfüllsatz	Oil Syringe	1	Adapter	Adapter	106
			1	O-Ring	O-Ring	107
			1	Ölspritze	Oil Tip	108
348 414 870	Untere Abdeckung, kpl.	Bottom Cover Assembly	1	Schalldämpfer	Silencer	85
			1	Schutzgummi	Protection Rubber	86
			1	Abdeckplatte	Cover Plate	87
			2	Schraube	Screw	88
385 023 870	Enlüftungsventil	Vent Valve Assembly	1	Feder	Spring	75
			1	Auslassventil	Relief Valve	76
			1	O-Ring	O-Ring	77
			1	O-Ring	O-Ring	78
			1	Feder	Spring	79
			1	Enlüftungsventilkörper	Vent Valve Body	80
431 289 870	Nietdornbehälter	Mandrel Collector	1	Nietdornbehälter	Mandrel Collector	41
431 310 870	Kontermutter, kpl.	Lock Nut Assembly	1	Kontermutter	Lock Nut	15
			1	O-Ring	O-Ring	16
431 311 870	Klemmbackenschieber	Spring and Jaw Pusher	1	Klemmbackenschieber	Jaw Pusher	8
			1	Druckfeder	Spring	9
			1	O-Ring	O-Ring	16
431 320 870	Zwischenstück, kpl.	Jaw Case Body Assembly	1	Zwischenstück	Jaw Case Body	10
			1	Riegel	Latch	11
			1	Feder	Spring	12
			1	Unterlegscheibe	Washer	13
			1	Sicherungsring	Retained Ring	14

Fortsetzung auf der nächsten Seite / continue next page

Fortsetzung / continued

Set-Nr. / Set No.	Set		besteht aus / contains			
	Beschreibung	Description	Stück / Piece	Beschreibung	Description	Position
431 324 870	Druckfedern	Pressure Springs	1	Druckfeder außen	Outer Compression Spring	30
			1	Druckfeder innen	Inner Compression Spring	31
			1	Federdruckscheibe	Pressure Washer	32
			1	Hutmanschette	Cup Leather	33
431 327 870	Stiftsicherung	Securing Ring	1	Stiftsicherung	Securing Ring	34
			1	Hülse	Barrel	35
			1	Hebel	Lever	36
			1	O-Ring	O-Ring	37
			1	Abdeckkappe	Cover	38
			1	Stahlscheibe	Metal Cover	39
			2	Schraube	Screw	40
			431 332 870	O-Ring Set Vordere Hülse	Nose Cap Seal Kit	1
1	O-Ring	O-Ring				5
431 334 870	Düse, kpl.	Nozzle Assembly	1	O-Ring	O-Ring	49
			1	Düse	Jet	50
			1	Gewindestift	Set Screw	51
431 337 870	Hydraulikkolben	Hydraulic Piston	1	O-Ring	O-Ring	17
			1	Unterlegscheibe	Washer	18
			1	O-Ring	O-Ring	19
			1	O-Ring	O-Ring	20
			1	Kolbenführung	Leading Piece	21
			1	Stepseal	Stepseal	22
			2	O-Ring	O-Ring	23
			1	Düse	Nozzle	24
			1	Hydraulikkolben	Hydraulic Piston	25
			1	Stepseal	Stepseal	26
			1	O-Ring	O-Ring	27
			1	Stützring	Bearing Ring	28
			1	Luftrohr	Air Tube	29
431 340 880	Hydraulikgehäuse, kpl.	Hydraulic Body Assembly	1	Zylinderschraube	Screw	47
			1	O-Ring	O-Ring	48
			1	O-Ring	O-Ring	49
			1	Düse	Jet	50
			1	Gewindestift	Screw	51
			2	Zylinderstift	Straight Pin	52
			1	Drücker	Trigger	53
			2	Druckrolle	Pressure Roller	54
			1	Feder	Spring	55
			1	Zylinderstift	Straight Pin	56
			1	Hydraulikgehäuse	Hydraulic Body	57
			1	Stepseal	Stepseal	58
			1	O-Ring	O-Ring	59
			2	Führungsbolzen	Guide Pin	60
			431 353 870	Ventilstange	Valve Bar Assembly	1
1	Ventilstange	Valve Bar				99
1	O-Ring	O-Ring				100
2	O-Ring	O-Ring				101

Fortsetzung auf der nächsten Seite / continue next page

RL 40I Nietwerkzeug

Sets Daten / Kits specification

Fortsetzung / continued

Set-Nr. / Set No.	Set		besteht aus / contains			
	Beschreibung	Description	Stück / Piece	Beschreibung	Description	Position
431 361 880	Ventilgehäuse	Valve Body	1	Zylinderrohr	Cylinder Tube	61
			1	O-Ring	O-Ring	62
			1	Ventilgehäuse	Valve Body	63
			1	Sicherheitsventilkörper	Safety Valve Body	64
			1	Kugel	Ball	65
			1	Feder	Spring	66
			1	Sicherventilverschluss	Safety Valve Stopper	67
			1	Sicherungsring	Retained Ring	74
			1	Feder	Spring	75
			1	Auslassventil	Relief Valve	76
			1	O-Ring	O-Ring	77
			1	O-Ring	O-Ring	78
			1	Feder	Spring	79
			1	Entlüftungsventilkörper	Vent Valve Body	80
			2	Unterlegscheibe	Washer	82
			2	Hutmutter	Cap Nut	83
			1	Hutmutternsicherung	Cap Nut Retention	84
			2	Schraube	Screw	88
431 363 870	Pneumatikkolben	Pneumatic Piston Assembly	3	Sicherungsring	Circlip	42
			3	O-Ring	O-Ring	43
			1	O-Ring	O-Ring	44
			1	Kolbenplatte	Piston Plate	45
			1	Kolbenstange	Piston Rod	46
431 420 870	Drücker, kpl.	Trigger Assembly	2	Zylinderstift	Straight Pin	52
			1	Drücker	Trigger	53
			2	Druckrolle	Pressure Roller	54
			1	Feder	Spring	55
			1	Zylinderstift	Straight Pin	56
			1	Ventilkolben	Valve Piston	89
			1	O-Ring	O-Ring	90
			1	O-Ring	O-Ring	91
			1	Ventilhülse	Valve Tube	92
			2	O-Ring	O-Ring	93
			1	Ventilschieber	Sliding Valve	94
			1	Ventilkugel	Valve Ball	95
			1	Feder	Spring	96
			1	Stopfen	Plug	97
431 508 870	Vordere Hülse, kpl.	Nose Cap Assembly	1	Vordere Hülse	Nose Cap	2
			1	O-Ring	O-Ring	3
			1	Rändelmutter	Grooved Nut	4
			1	O-Ring	O-Ring	5
431 509 870	Klemmbackengehäuse	Jaw Case	1	Klemmbackengehäuse	Jaw Case	6
431 547 870	O-Ring Set Hydraulik- kolben	Hydraulic Piston Seal Kit	1	Stepseal	Stepseal	26
			1	O-Ring	O-Ring	27
			1	Stützring	Bearing Ring	28

Fortsetzung auf der nächsten Seite / continue next page

Fortsetzung / continued

Set-Nr. / Set No.	Set		besteht aus / contains			
	Beschreibung	Description	Stück / Piece	Beschreibung	Description	Position
431 551 870	Hauptventilstangen- dichtung	Main Valve Rod Seal	1	O-Ring	O-Ring	100
			2	O-Ring	O-Ring	101
431 554 000	O-Ring Set Kolbenführung	Piston Guide Seal Kit	1	O-Ring	O-Ring	20
			1	Stepseal	Stepseal	22
			2	O-Ring	O-Ring	23
431 556 000	O-Ring Set Hydraulikgehäuse	Hydraulic Body Seal Kit	1	Stepseal	Stepseal	58
			1	O-Ring	O-Ring	59
431 557 000	O-Ring Set Ventilschieber	Sliding Valve Seal Kit	1	O-Ring	O-Ring	90
			1	O-Ring	O-Ring	91
			2	O-Ring	O-Ring	93
431 559 000	O-Ring Set Ventilverschraubung	Valve Connection Seal Kit	1	O-Ring	O-Ring	103
			1	O-Ring	O-Ring	104
431 560 870	O-Ring Set Pneumatikkolben	O-Ring Set Pneumatic Piston	3	O-Ring	O-Ring	43
431 565 870	Klemmbackengehäuse	Jaw Case	1	Klemmbackengehäuse	Jaw Case	6
431 599 870	Dichtungssset	Seal Kit	1	O-Ring	O-Ring	16
			1	O-Ring	O-Ring	17
			1	O-Ring	O-Ring	19
			1	O-Ring	O-Ring	20
			1	Stepseal	Stepseal	22
			2	O-Ring	O-Ring	23
			1	Stepseal	Stepseal	26
			1	O-Ring	O-Ring	27
			1	Stützring	Bearing Ring	28
			1	Hutmanschette	Cup Leather	33
			1	O-Ring	O-Ring	37
			3	O-Ring	O-Ring	43
			1	O-Ring	O-Ring	44
			1	O-Ring	O-Ring	48
			1	Stepseal	Stepseal	58
			1	O-Ring	O-Ring	59
			1	O-Ring	O-Ring	62
			1	O-Ring	O-Ring	77
			1	O-Ring	O-Ring	78
			1	O-Ring	O-Ring	90
			1	O-Ring	O-Ring	91
2	O-Ring	O-Ring	93			
1	O-Ring	O-Ring	98			
1	O-Ring	O-Ring	100			
2	O-Ring	O-Ring	101			
1	O-Ring	O-Ring	103			
1	O-Ring	O-Ring	104			
431 835 870	Aufhänger	Suspension	1	Aufhänger	Suspension	112
431 808 000	O-Ring Set Druckscheibe	Thrust Washer Seal Kit	1	O-Ring	O-Ring	17
			1	O-Ring	O-Ring	19

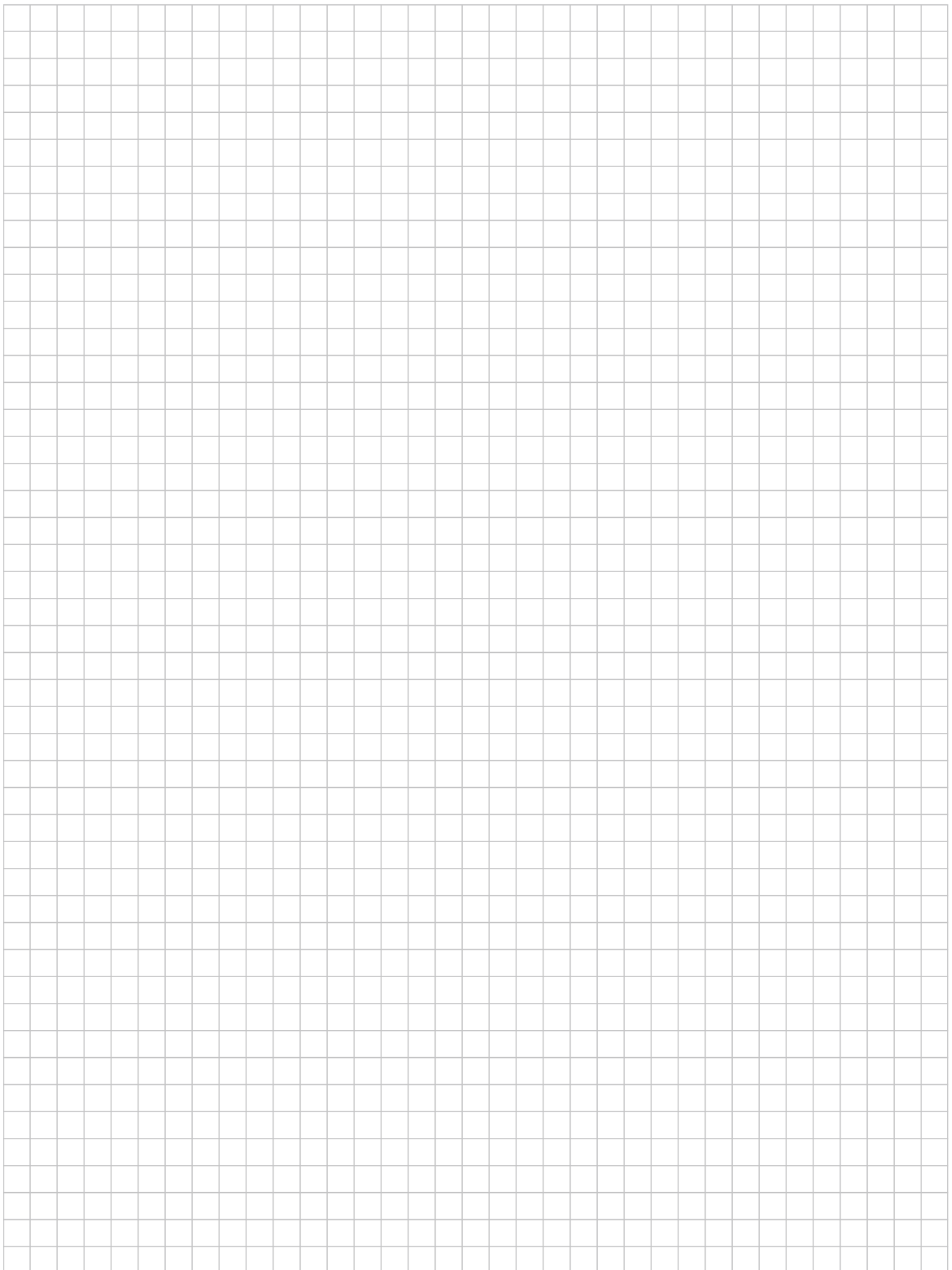
Fortsetzung auf der nächsten Seite / continue next page

RL 40I Nietwerkzeug

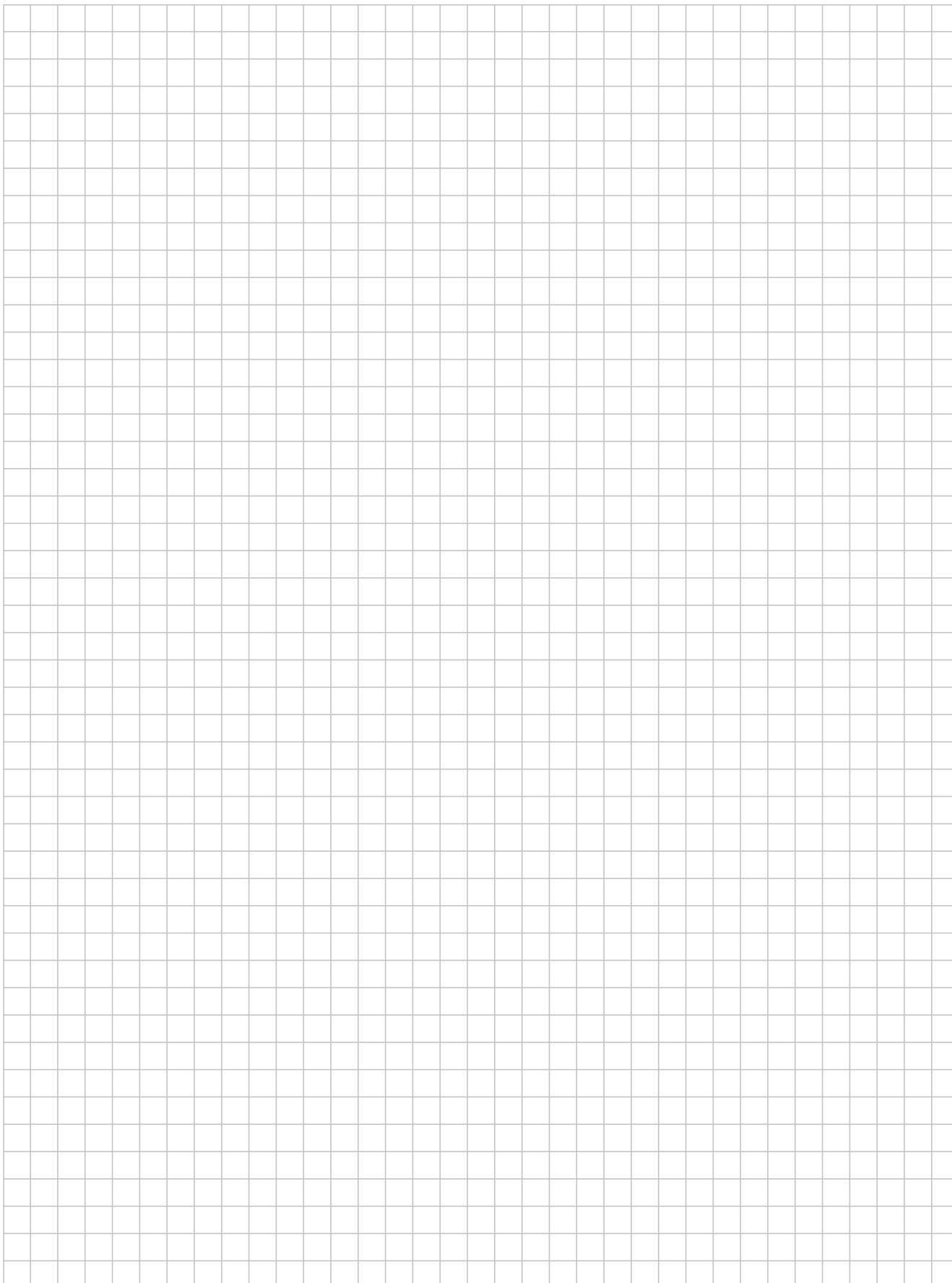
Sets Daten / Kits specification

Fortsetzung / continued

Set-Nr. / Set No.	Set		besteht aus / contains Einzelteile / Component parts			
	Beschreibung	Description	Stück / Piece	Beschreibung	Description	Position
488 009 870	Ventilgehäusesicherung	Valve Body Locking	2	Unterlegscheibe	Washer	82
			2	Hutmutter	Cap Nut	83
			1	Hutmutternsicherung	Cap Nut Retention	84
			2	Schraube	Screw	88



NOTIZEN





■ **Gebr. TITGEMEYER GmbH & Co. KG**

■ Hannoversche Straße 97
■ (Navigation: Hettlicher Masch 2)
■ 49084 Osnabrück, Germany
Postfach 43 20
49033 Osnabrück, Germany
Telefon: +49 (0)5 41/58 22-0
Telefax: +49 (0)5 41/58 22-9900
E-Mail: vertrieb@titgemeyer.de
www.titgemeyer.de