

# TITGEMEYER<sup>GTO</sup>

*YOUR SOLUTION*

■ **RL 50** Nietwerkzeug  
Ersatzteilliste



## **Hinweis**

Das Nietwerkzeug darf nur von durch Gebr. TITGEMEYER geschultem Fachpersonal geöffnet werden.

Schulungen für die Wartung und Reparatur der Nietwerkzeuge werden von Gebr. TITGEMEYER GmbH in Osnabrück angeboten.

Jede Demontage bzw. Reparatur des Nietwerkzeugs erfolgt auf eigene Gefahr.

Bei Arbeiten am Nietwerkzeug ist die Betriebsanleitung zu beachten.

Beim Öffnen des Nietwerkzeugs in der Gewährleistungszeit verfällt die Gewährleistung.

## **Note**

Only by Gebr. TITGEMEYER trained staff is allowed to open the rivet tool.

Training courses for servicing and repair of the rivet tools are offered by Gebr. TITGEMEYER in Osnabrück.

Every dismantling resp. repair of the rivet tool is carried out at own risk.

The instruction manual has to be observed when servicing the tool.

By opening the rivet tool within the warranty-time the warranty expires.

## **Handhabungs-Hinweis für die Ersatzteilliste**

Verschleiß- und Ersatzteile sind nur in Ersatzteilkits erhältlich.

In der Regel ist ein Ersatzteil in verschiedenen Ersatzteilkits enthalten.

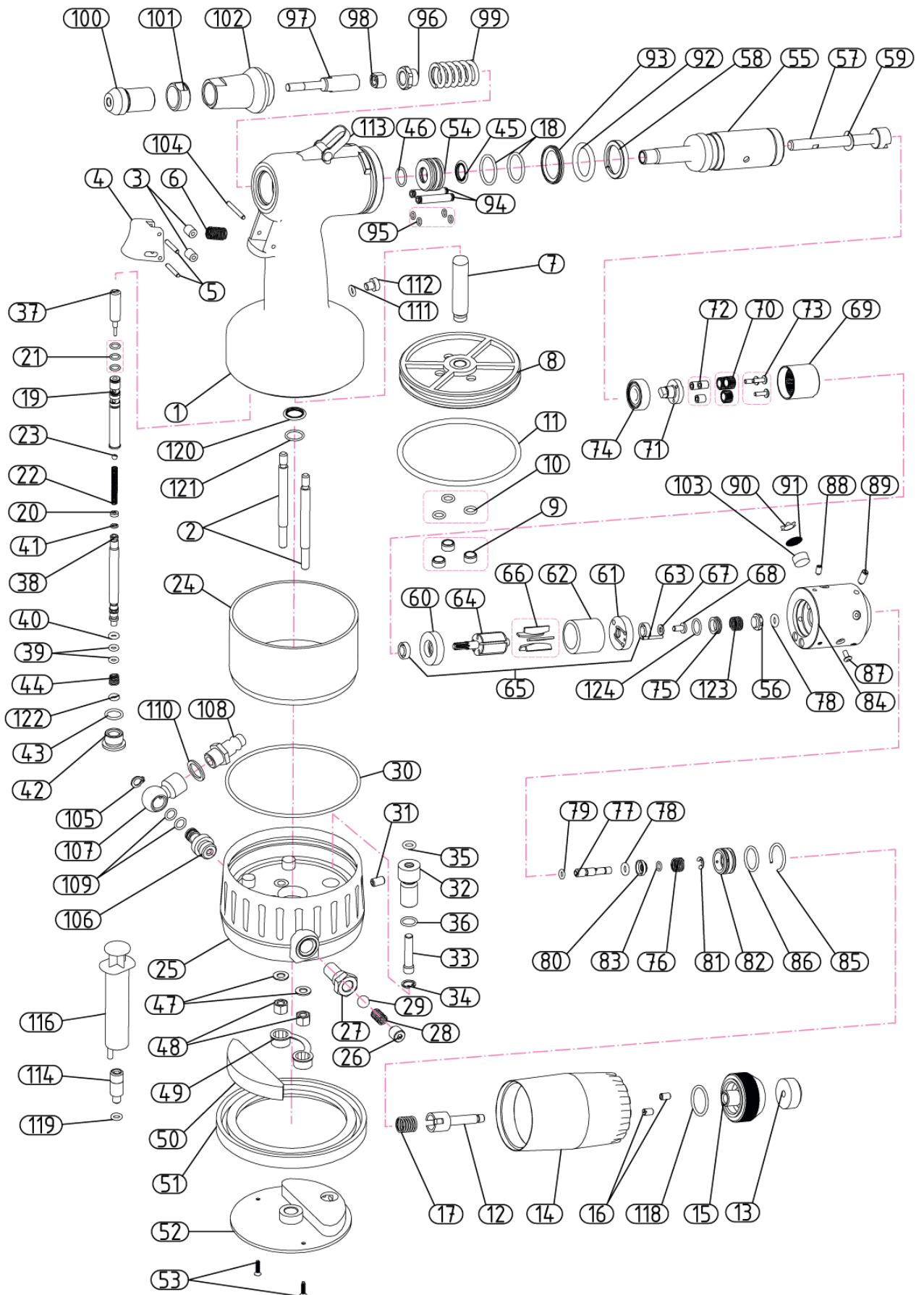
## **Handling hints for the spare-parts list**

Wear- and tear parts are only available as kits.

Normally a spare part is included in different spare-part-kits.

Hinweise / Handhabungshinweise / Note / Handling hints .....	2
Übersicht Ersatzteil Sets / Spare parts kits .....	4
Verschleißteile / Wear parts .....	5
Ersatzteil Sets / Spare parts kits .....	5
Sets Daten / Kits specifications .....	9

**RL 50** Nietwerkzeug  
Ersatzteil Sets / Spare parts kits



### Verschleißteile / Wear parts

Position	Beschreibung	Description	Stück / Piece	erhältlich in folgenden Sets / available in following sets		
				Artikel-Nr. / Part No.	Artikel-Nr. / Part No.	Artikel-Nr. / Part No.
97	Gewindedorn M3	Mandrel M3	1	<b>348 203 870</b>	–	–
	Gewindedorn M4	Mandrel M4	1	<b>348 204 870</b>	–	–
	Gewindedorn M5	Mandrel M5	1	<b>348 205 870</b>	–	–
	Gewindedorn M6	Mandrel M6	1	<b>348 206 870</b>	–	–
	Gewindedorn M8	Mandrel M8	1	<b>348 208 870</b>	–	–
	Gewindedorn M10	Mandrel M10	1	<b>348 210 870</b>	–	–
	Gewindedorn M12	Mandrel M12	1	<b>348 212 870</b>	–	–
	Innengewindedorn M4	Inner Mandrel M4	1	<b>348 224 870</b>	–	–
	Innengewindedorn M5	Inner Mandrel M5	1	<b>348 225 870</b>	–	–
	Innengewindedorn M6	Inner Mandrel M6	1	<b>348 226 870</b>	–	–
	Innengewindedorn M8	Inner Mandrel M8	1	<b>348 228 870</b>	–	–
100 / 101	Mundstück M3 + Kontermutter	Nosepiece M3 + Lock Nut	1	<b>348 213 870</b>	–	–
	Mundstück M4 + Kontermutter	Nosepiece M4 + Lock Nut	1	<b>348 214 870</b>	–	–
	Mundstück M5 + Kontermutter	Nosepiece M5 + Lock Nut	1	<b>348 215 870</b>	–	–
	Mundstück M6 + Kontermutter	Nosepiece M6 + Lock Nut	1	<b>348 216 870</b>	–	–
	Mundstück M8 + Kontermutter	Nosepiece 8 + Lock Nut	1	<b>348 218 870</b>	–	–
	Mundstück M10 + Kontermutter	Nosepiece M10 + Lock Nut	1	<b>348 220 870</b>	–	–
	Mundstück M12 + Kontermutter	Nosepiece M12 + Lock Nut	1	<b>348 222 870</b>	–	–

### Ersatzteile / Spare parts

Position	Beschreibung	Description	Stück / Piece	erhältlich in folgenden Sets / available in following sets				
				Set-Nr. / Kit No.	Set-Nr. / Kit No.	Set-Nr. / Kit No.	Set-Nr. / Kit No.	Set-Nr. / Kit No.
1	Hydraulikgehäuse	Hydraulic body	1	<b>348 236 880</b>	–	–	–	–
2	Führungsbolzen	Guide Pin	2	<b>348 236 880</b>	–	–	–	–
3	Druckrolle	Pressure Role	2	<b>348 236 880</b>	<b>348 245 870</b>	–	–	–
4	Drücker	Trigger	1	<b>348 236 880</b>	<b>348 245 870</b>	–	–	–
5	Zylinderstift	Straight Pin	2	<b>348 236 880</b>	<b>348 245 870</b>	–	–	–
6	Feder	Spring	1	<b>348 236 880</b>	<b>348 245 870</b>	–	–	–
7	Kolbenstange	Piston Rod	1	<b>348 271 870</b>	–	–	–	–
8	Kolbenplatte	Piston Plate	1	<b>348 271 870</b>	–	–	–	–
9	Sicherungsring	Securing Ring	3	<b>348 271 870</b>	–	–	–	–
10	O-Ring	O-Ring	3	<b>348 271 870</b>	<b>348 285 870</b>	<b>431 560 870</b>	<b>348 399 870</b>	<b>431 567 000</b>
11	O-Ring	O-Ring	1	<b>348 271 870</b>	<b>348 285 870</b>	<b>431 567 000</b>	–	–
12	Druckschraube	Pressure Screw	1	<b>348 243 880</b>	–	–	–	–
13	Endstopfen	End Plug	1	<b>348 243 880</b>	–	–	–	–
14	Verschlusskappe	End cap	1	<b>348 243 880</b>	–	–	–	–
15	Einstellschraube	Adjusting Screw	1	<b>348 243 880</b>	–	–	–	–
16	Schraube	Screw	2	<b>348 243 880</b>	–	–	–	–

*Fortsetzung auf der nächsten Seite / continue next page*

# RL 50 Nietwerkzeug

## Ersatzteil Sets / Spare parts kits

Fortsetzung / continued

Position	Beschreibung	Description	Stück / Piece	erhältlich in folgenden Sets / available in following sets				
				Set-Nr. / Kit No.	Set-Nr. / Kit No.	Set-Nr. / Kit No.	Set-Nr. / Kit No.	Set-Nr. / Kit No.
17	Feder	Spring	1	<b>348 243 880</b>	–	–	–	–
18	O-Ring	O-Ring	2	<b>348 241 870</b>	<b>348 285 870</b>	<b>348 238 870</b>	<b>348 399 870</b>	<b>431 554 000</b>
19	Ventilschieber	Sliding Valve	1	<b>348 245 870</b>	–	–	–	–
20	Stopfen	Plug	1	<b>348 245 870</b>	–	–	–	–
21	O-Ring	O-Ring	3	<b>348 245 870</b>	<b>348 285 870</b>	<b>348 423 000</b>	–	–
22	Feder	Spring	1	<b>348 245 870</b>	–	–	–	–
23	Ventilkugel	Valve Ball	1	<b>348 245 870</b>	–	–	–	–
24	Zylinderrohr	Cylindric Tube	1	<b>348 275 880</b>	–	–	–	–
25	Ventilgehäuse	Valve Body	1	<b>348 275 880</b>	–	–	–	–
26	Sicherheitsventilverschluss	Safety Valve Stopper	1	<b>348 275 880</b>	<b>348 281 870</b>	–	–	–
27	Sicherheitsventilkörper	Safety Valve Body	1	<b>348 275 880</b>	<b>348 281 870</b>	–	–	–
28	Feder	Spring	1	<b>348 275 880</b>	<b>348 281 870</b>	–	–	–
29	Kugel	Ball	1	<b>348 275 880</b>	<b>348 281 870</b>	–	–	–
30	O-Ring	O-Ring	1	<b>348 275 880</b>	<b>348 285 870</b>	–	–	–
31	Gewindestift	Thread Pin	1	<b>348 275 880</b>	<b>348 264 870</b>	–	–	–
32	Hubeinstellkörper	Stroke Adjuster Body	1	<b>348 275 880</b>	<b>348 264 870</b>	–	–	–
33	Hubeinstellschraube	Stroke Adjuste Screw	1	<b>348 275 880</b>	<b>348 264 870</b>	–	–	–
34	Sicherungsring	Retained Ring	1	<b>348 275 880</b>	<b>348 264 870</b>	–	–	–
35	O-Ring	O-Ring	1	<b>348 275 880</b>	<b>348 264 870</b>	<b>348 285 870</b>	<b>348 436 000</b>	–
36	O-Ring	O-Ring	1	<b>348 275 880</b>	<b>348 264 870</b>	<b>348 436 000</b>	–	–
37	Ventilkolben	Valve Piston	1	<b>348 245 870</b>	–	–	–	–
38	Ventilstange	Valve bar	1	<b>348 258 870</b>	–	–	–	–
39	O-Ring	O-Ring	2	<b>431 551 870</b>	<b>348 258 870</b>	<b>348 285 870</b>	<b>348 399 870</b>	<b>348 424 000</b>
40	O-Ring	O-Ring	1	<b>431 551 870</b>	<b>348 258 870</b>	<b>348 285 870</b>	<b>348 399 870</b>	<b>348 424 000</b>
41	O-Ring	O-Ring	1	<b>348 258 870</b>	<b>348 285 870</b>	<b>348 424 000</b>	–	–
42	Ventilverschraubung	Valve Connection	1	<b>348 262 870</b>	–	–	–	–
43	O-Ring	O-Ring	1	<b>348 262 870</b>	<b>348 285 870</b>	<b>431 559 000</b>	–	–
44	Feder	Spring	1	<b>348 262 870</b>	–	–	–	–
45	Stepseal	Stepseal	1	<b>348 241 870</b>	<b>348 285 870</b>	<b>348 238 870</b>	<b>431 554 000</b>	–
46	O-Ring	O-Ring	1	<b>348 241 870</b>	<b>348 285 870</b>	<b>348 238 870</b>	<b>431 554 000</b>	–
47	Unterlegscheibe	Washer	2	<b>488 009 870</b>	<b>348 275 880</b>	<b>348 285 870</b>	–	–
48	Hutmutter	Cap Nut	2	<b>488 009 870</b>	<b>348 275 880</b>	–	–	–
49	Hutmutternsicherung	Cap Nut Retention	1	<b>488 009 870</b>	<b>348 275 880</b>	–	–	–
50	Schalldämpfer	Silencer	1	<b>348 408 870</b>	–	–	–	–
51	Schutzgummi	Protection Rubber	1	<b>348 408 870</b>	–	–	–	–
52	Abdeckplatte	Cover Plate	1	<b>348 408 870</b>	–	–	–	–
53	Schraube	Screw	2	<b>488 009 870</b>	<b>348 275 880</b>	<b>348 408 870</b>	–	–
54	Kolbenführung	Piston Guide	1	<b>348 241 870</b>	<b>348 238 870</b>	–	–	–
55	Hydraulikkolben	Hydraulic Piston	1	<b>348 241 870</b>	<b>348 289 870</b>	–	–	–
56	Dichtung	Seal	1	<b>348 241 870</b>	<b>348 293 870</b>	–	–	–
57	Zugspindel	Feed Rod	1	<b>348 241 870</b>	<b>348 288 870</b>	–	–	–
58	Stützring	Bearing Ring	1	<b>348 241 870</b>	<b>348 285 870</b>	<b>348 289 870</b>	<b>431 547 870</b>	–
59	Unterlegscheibe	Washer	1	<b>348 241 870</b>	<b>348 288 870</b>	–	–	–
60	vordere Motorschale	Front Motor Cover	1	<b>348 241 870</b>	<b>348 473 870</b>	–	–	–
61	hintere Motorschale	Back Motor Cover	1	<b>348 241 870</b>	<b>348 473 870</b>	–	–	–
62	Motorgehäuse	Motor Housing	1	<b>348 241 870</b>	<b>348 473 870</b>	–	–	–
63	Zylinderstift	Straight Pin	1	<b>348 241 870</b>	<b>348 473 870</b>	–	–	–
64	Rotor	Rotor	1	<b>348 241 870</b>	<b>348 473 870</b>	–	–	–

Fortsetzung auf der nächsten Seite / continue next page

Fortsetzung / continued

Position	Beschreibung	Description	Stück / Piece	erhältlich in folgenden Sets / available in following sets				
				Set-Nr. / Kit No.	Set-Nr. / Kit No.	Set-Nr. / Kit No.	Set-Nr. / Kit No.	Set-Nr. / Kit No.
65	Kugellager	Ball Bearing	2	<b>348 241 870</b>	<b>348 474 870</b>	<b>348 473 870</b>	–	–
66	Lamelle	Lamella	5	<b>348 241 870</b>	<b>348 229 870</b>	<b>348 473 870</b>	–	–
67	Gummidichtring	Rubber Gasket	1	<b>348 241 870</b>	<b>348 229 870</b>	<b>348 474 870</b>	<b>348 473 870</b>	–
68	Schraube	Screw	1	<b>348 241 870</b>	<b>348 229 870</b>	<b>348 474 870</b>	<b>348 473 870</b>	–
69	Getriebe	Gearbox	1	<b>348 241 870</b>	<b>348 290 870</b>	–	–	–
70	Getrieberad	Gearwheel	3	<b>348 241 870</b>	<b>348 290 870</b>	–	–	–
71	Planetenträger	Gear Train	1	<b>348 241 870</b>	<b>348 290 870</b>	–	–	–
72	Gleitlager	Sleeve Bearing	3	<b>348 241 870</b>	<b>348 290 870</b>	–	–	–
73	Schraube	Screw	3	<b>348 241 870</b>	<b>348 290 870</b>	–	–	–
74	Kugellager	Ball Bearing	1	<b>348 241 870</b>	<b>348 290 870</b>	–	–	–
75	Dichtung	Seal	1	<b>348 241 870</b>	<b>348 293 870</b>	–	–	–
76	Feder	Spring	1	<b>348 241 870</b>	<b>348 700 870</b>	–	–	–
77	Ventilschieber	Sliding Valve	1	<b>348 241 870</b>	<b>348 700 870</b>	–	–	–
78	O-Ring	O-Ring	1	<b>348 241 870</b>	<b>348 700 870</b>	<b>348 293 870</b>	–	–
79	O-Ring	O-Ring	1	<b>348 241 870</b>	<b>348 700 870</b>	–	–	–
80	Ventildichtring	Valve Seal	1	<b>348 241 870</b>	<b>348 700 870</b>	–	–	–
81	Sicherungsring	Retained Ring	1	<b>348 241 870</b>	<b>348 700 870</b>	–	–	–
82	Wechselkolben	Change Over Piston	1	<b>348 241 870</b>	<b>348 700 870</b>	–	–	–
83	O-Ring	O-Ring	1	<b>348 241 870</b>	<b>348 700 870</b>	–	–	–
84	Ventilkopf	Valve Head	1	<b>348 241 870</b>	<b>348 437 870</b>	–	–	–
85	Sicherungsring	Retained Ring	1	<b>348 241 870</b>	<b>348 700 870</b>	–	–	–
86	O-Ring	O-Ring	1	<b>348 241 870</b>	<b>348 700 870</b>	–	–	–
87	Blindniet	Blind Rivet	3	<b>348 241 870</b>	<b>348 437 870</b>	–	–	–
88	Schraube	Screw	3	<b>348 241 870</b>	<b>348 437 870</b>	–	–	–
89	Verschlusssschraube	Lock Screw	3	<b>348 241 870</b>	<b>348 437 870</b>	–	–	–
90	Dämpfersieb-Befestigung	Silence Fastener	1	<b>348 241 870</b>	<b>348 477 870</b>	<b>348 399 870</b>	–	–
91	Dämpfersieb	Silence Sieve	1	<b>348 241 870</b>	<b>348 477 870</b>	<b>348 399 870</b>	–	–
92	O-Ring	O-Ring	1	<b>348 241 870</b>	<b>348 285 870</b>	<b>348 289 870</b>	<b>431 547 870</b>	–
93	Stepseal	Stepseal	1	<b>348 241 870</b>	<b>348 285 870</b>	<b>348 289 870</b>	<b>431 547 870</b>	–
94	Luftrohr	Air Tube	2	<b>348 241 870</b>	<b>348 293 870</b>	–	–	–
95	O-Ring	O-Ring	4	<b>348 241 870</b>	<b>348 293 870</b>	–	–	–
96	Druckmutter	Pressure Nut	1	<b>348 235 870</b>	–	–	–	–
98	Kontermutter	Lock Nut	1	<b>348 233 870</b>	–	–	–	–
99	Druckfeder	Spring	1	<b>348 235 870</b>	–	–	–	–
102	vordere Hülse	Nose Cap	1	<b>348 232 870</b>	–	–	–	–
103	Dämpfer	Silencer	1	<b>348 241 870</b>	<b>348 477 870</b>	<b>348 399 870</b>	–	–
104	Zylinderstift	Straight Pin	1	<b>348 236 880</b>	<b>348 245 870</b>	–	–	–
105	Sicherungsring	Circlip	1	<b>348 280 870</b>	–	–	–	–
106	Luftanschlusschraube	Air Connection Screw	1	<b>348 280 870</b>	–	–	–	–
107	Luftanschlussgelenk	Air Connection Link	1	<b>348 280 870</b>	–	–	–	–
108	Luftanschluss	Air Connection	1	<b>348 280 870</b>	–	–	–	–
109	O-Ring	O-Ring	2	<b>348 280 870</b>	–	–	–	–
110	Dichtung	Seal	1	<b>348 280 870</b>	–	–	–	–
111	O-Ring	O-Ring	1	<b>348 248 870</b>	<b>348 236 880</b>	<b>348 285 870</b>	<b>348 399 870</b>	–
112	Zylinderschraube	Screw	1	<b>348 248 870</b>	<b>348 236 880</b>	–	–	–
113	Aufhänger	Suspension	1	<b>431 835 870</b>	–	–	–	–
114	Adapter	Adapter	1	<b>348 349 870</b>	–	–	–	–
116	Öl-Spitze	Oil Tip	1	<b>348 349 870</b>	–	–	–	–

Fortsetzung auf der nächsten Seite / continue next page

# RL 50 Nietwerkzeug

## Ersatzteil Sets / Spare parts kits

Fortsetzung / continued

Position	Beschreibung	Description	Stück / Piece	erhältlich in folgenden Sets / available in following sets				
				Set-Nr. / Kit No.	Set-Nr. / Kit No.	Set-Nr. / Kit No.	Set-Nr. / Kit No.	Set-Nr. / Kit No.
118	O-Ring	O-Ring	1	<b>348 243 880</b>	–	–	–	–
119	O-Ring	O-Ring	1	<b>348 349 870</b>	–	–	–	–
120	Stepseal	Stepseal	1	<b>348 236 880</b>	<b>348 285 870</b>	<b>348 422 000</b>	–	–
121	O-Ring	O-Ring	1	<b>348 236 880</b>	<b>348 285 870</b>	<b>348 422 000</b>	–	–
122	O-Ring	O-Ring	1	<b>348 262 870</b>	<b>348 285 870</b>	<b>431 559 000</b>	–	–
123	Feder	Spring	1	<b>348 241 870</b>	<b>348 293 870</b>	–	–	–
124	O-Ring	O-Ring	1	<b>348 241 870</b>	<b>348 293 870</b>	–	–	–

















