

TITGEMEYER^{GTO}

YOUR SOLUTION

■ **RL 100** Nietwerkzeug
Ersatzteilliste



Hinweis

Das Nietwerkzeug darf nur von durch Gebr. TITGEMEYER geschultem Fachpersonal geöffnet werden.

Schulungen für die Wartung und Reparatur der Nietwerkzeuge werden von Gebr. TITGEMEYER GmbH in Osnabrück angeboten.

Jede Demontage bzw. Reparatur des Nietwerkzeugs erfolgt auf eigene Gefahr.

Bei Arbeiten am Nietwerkzeug ist die Betriebsanleitung zu beachten.

Beim Öffnen des Nietwerkzeugs in der Gewährleistungszeit verfällt die Gewährleistung.

Note

Only by Gebr. TITGEMEYER trained staff is allowed to open the rivet tool.

Training courses for servicing and repair of the rivet tools are offered by Gebr. TITGEMEYER in Osnabrück.

Every dismantling resp. repair of the rivet tool is carried out at own risk.

The instruction manual has to be observed when servicing the tool.

By opening the rivet tool within the warranty-time the warranty expires.

Handhabungs-Hinweis für die Ersatzteilliste

Verschleiß- und Ersatzteile sind nur in Ersatzteilkits erhältlich.

In der Regel ist ein Ersatzteil in verschiedenen Ersatzteilkits enthalten.

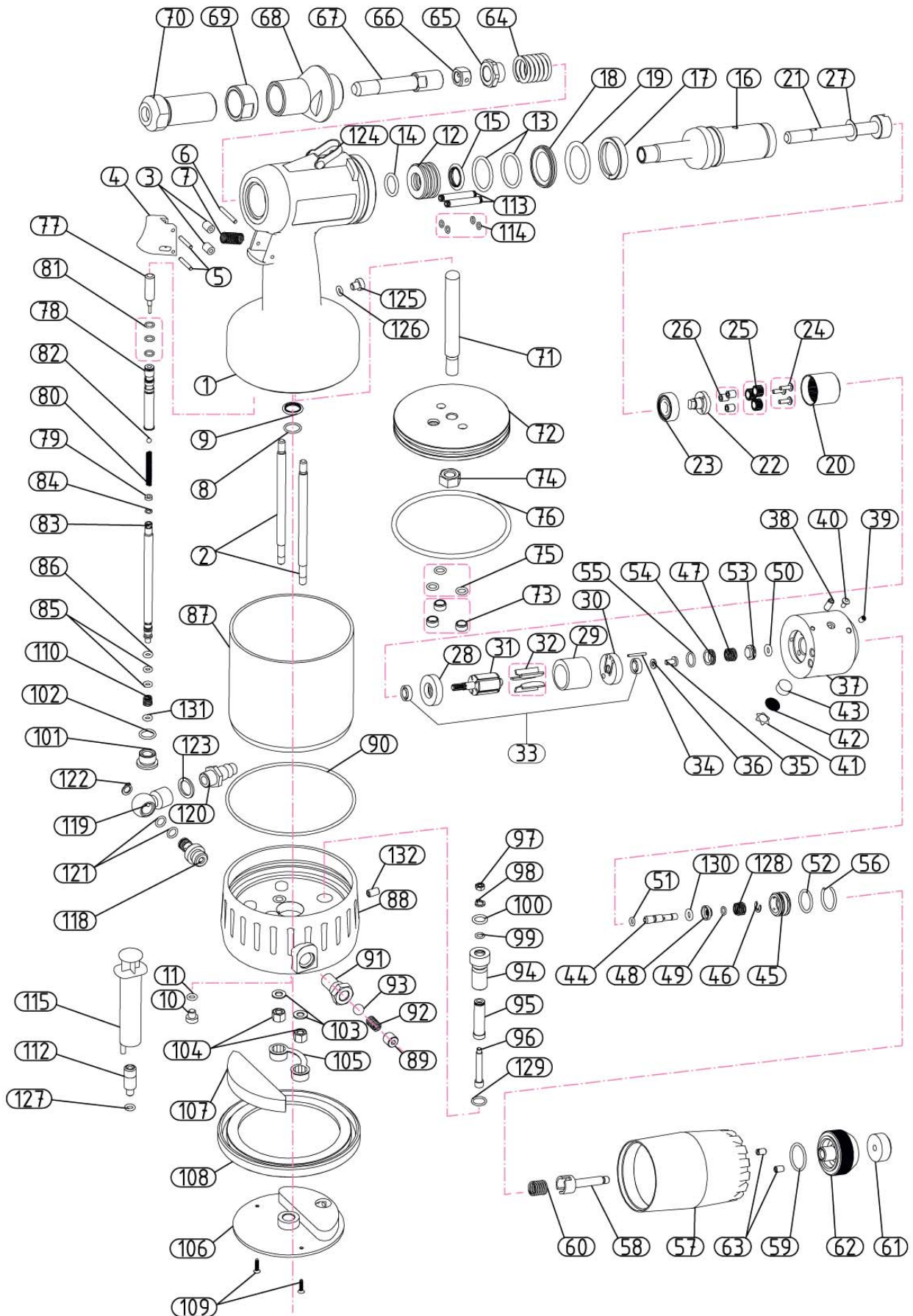
Handling hints for the spare-parts list

Wear- and tear parts are only available as kits.

Normally a spare part is included in different spare-part-kits.

Hinweise / Handhabungshinweise / Note / Handling hints	2
Übersicht Ersatzteil Sets / Spare parts kits	4
Verschleißteile / Wear parts	5
Ersatzteil Sets / Spare parts kits	5
Sets Daten / Kits specifications	9

RL 100 Nietwerkzeug
Ersatzteil Sets / Spare parts kits



Verschleißteile / Wear parts

Position	Beschreibung	Description	Stück / Piece	erhältlich in folgenden Sets / available in following sets		
				Artikel-Nr. / Part No.	Artikel-Nr. / Part No.	Artikel-Nr. / Part No.
67	Gewindedorn M6	Mandrel M6	1	348 381 870	–	–
	Gewindedorn M8	Mandrel M7	1	348 308 870	–	–
	Gewindedorn M10	Mandrel M10	1	348 310 870	–	–
	Gewindedorn M12	Mandrel M12	1	348 312 870	–	–
	Gewindedorn M14	Mandrel M14	1	348 314 870	–	–
	Gewindedorn M16	Mandrel M16	1	348 316 870	–	–
69 / 70	Mundstück M6 + Kontermutter	Nosepiece M6 + Lock Nut	1	348 282 870	–	–
	Mundstück M8 + Kontermutter	Nosepiece M8 + Lock Nut	1	348 318 870	–	–
	Mundstück M10 + Kontermutter	Nosepiece M10 + Lock Nut	1	348 320 870	–	–
	Mundstück M12 + Kontermutter	Nosepiece M12 + Lock Nut	1	348 322 870	–	–
	Mundstück M14 + Kontermutter	Nosepiece 14 + Lock Nut	1	348 324 870	–	–
	Mundstück M16 + Kontermutter	Nosepiece M16 + Lock Nut	1	348 326 870	–	–

Ersatzteile / Spare parts

Position	Beschreibung	Description	Stück / Piece	erhältlich in folgenden Sets / available in following sets			
				Set-Nr. / Kit No.	Set-Nr. / Kit No.	Set-Nr. / Kit No.	Set-Nr. / Kit No.
1	Hydraulikgehäuse	Hydraulic body	1	348 336 880	–	–	–
2	Führungsbolzen	Guide Pin	2	348 336 880	–	–	–
3	Druckrolle	Pressure Role	2	348 336 880	348 351 870	–	–
4	Drücker	Trigger	1	348 336 880	348 351 870	–	–
5	Zylinderstift	Straight Pin	2	348 336 880	348 351 870	–	–
6	Zylinderstift	Straight Pin	1	348 336 880	348 351 870	–	–
7	Feder	Spring	1	348 336 880	348 351 870	–	–
8	O-Ring	O-Ring	1	348 336 880	348 348 870	348 422 000	–
9	Stepseal	Stepseal	1	348 336 880	348 348 870	348 422 000	–
10	Schraube	Screw	1	348 341 880	–	–	–
11	O-Ring	O-Ring	1	348 341 880	348 348 870	–	–
12	Kolbenführung	Piston Guide	1	348 335 870	348 332 870	–	–
13	O-Ring	O-Ring	2	348 335 870	348 348 870	348 332 870	348 427 000
14	O-Ring	O-Ring	1	348 335 870	348 348 870	348 332 870	348 427 000
15	Stepseal	Stepseal	1	348 335 870	348 348 870	348 332 870	348 427 000
16	Hydraulikkolben	Hydraulic Piston	1	348 335 870	480 075 870	–	–
17	Stützring	Bearing Ring	1	348 335 870	348 348 870	480 075 870	348 428 000
18	Stepseal	Stepseal	1	348 335 870	348 348 870	480 075 870	348 428 000
19	O-Ring	O-Ring	1	348 335 870	348 348 870	480 075 870	348 428 000
20	Getriebe	Gearbox	1	348 335 870	348 290 870	–	–
21	Zugspindel	Feed Rod	1	348 335 870	348 354 870	–	–
22	Planetenträger	Gear Train	1	348 335 870	348 290 870	–	–
23	Kugellager	Ball Bearing	1	348 335 870	348 290 870	–	–

Fortsetzung auf der nächsten Seite / continue next page

RL 100 Nietwerkzeug

Ersatzteil Sets / Spare parts kits

Fortsetzung / continued

Position	Beschreibung	Description	Stück / Piece	erhältlich in folgenden Sets / available in following sets			
				Set-Nr. / Kit No.	Set-Nr. / Kit No.	Set-Nr. / Kit No.	Set-Nr. / Kit No.
24	Schraube	Screw	3	348 335 870	348 290 870	–	–
25	Getrieberad	Gear Wheel	3	348 335 870	348 290 870	–	–
26	Gleitlager	Sleeve Bearing	3	348 335 870	348 290 870	–	–
27	Unterlegscheibe	Washer	1	348 335 870	348 354 870	–	–
28	vordere Motorschale	Front Motor Cover	1	348 335 870	348 473 870	–	–
29	Motorgehäuse	Motor Housing	1	348 335 870	348 473 870	–	–
30	hintere Motorschale	Back Motor Cover	1	348 335 870	348 473 870	–	–
31	Rotor	Rotor	1	348 335 870	348 473 870	–	–
32	Lamelle	Lamella	5	348 335 870	348 229 870	348 473 870	–
33	Kugellager	Ball Bearing	2	348 335 870	348 474 870	348 473 870	–
34	Zylinderstift	Straight Pin	1	348 335 870	348 473 870	–	–
35	Schraube	Screw	1	348 335 870	348 229 870	348 474 870	348 473 870
36	Gummidichtring	Rubber Gasket	1	348 335 870	348 229 870	348 474 870	348 473 870
37	Ventilkopf	Valve Head	1	348 335 870	481 013 870	–	–
38	Verschlussschraube	Lock Screw	3	348 335 870	481 013 870	–	–
39	Schraube	Screw	3	348 335 870	481 013 870	–	–
40	Blindniet	Blind Rivet	3	348 335 870	481 013 870	–	–
41	Dämpfersieb Befestigung	Silence Fastener	1	348 335 870	348 477 870	–	–
42	Dämpfersieb	Silence Sieve	1	348 335 870	348 477 870	–	–
43	Dämpfer	Silencer	1	348 335 870	348 477 870	–	–
44	Ventilschieber	Sliding Valve	1	348 335 870	348 700 870	–	–
45	Wechselkolben	Change Over Piston	1	348 335 870	348 700 870	–	–
46	Sicherungsring	Retained Ring	1	348 335 870	348 700 870	–	–
47	Feder	Spring	1	348 335 870	348 355 870	–	–
48	Ventildichtring	Valve Seal	1	348 335 870	348 700 870	–	–
49	O-Ring	O-Ring	1	348 335 870	348 700 870	–	–
50	O-Ring	O-Ring	1	348 335 870	348 355 870	–	–
51	O-Ring	O-Ring	1	348 335 870	348 700 870	–	–
52	O-Ring	O-Ring	1	348 335 870	348 700 870	–	–
53	Dichtung	Seal	1	348 335 870	348 355 870	–	–
54	Dichtung	Seal	1	348 335 870	348 355 870	–	–
55	O-Ring	O-Ring	1	348 335 870	348 355 870	348 434 000	–
56	Sicherungsring	Retained Ring	1	348 335 870	348 700 870	–	–
57	Abschlusskappe	End cap	1	348 337 880	–	–	–
58	Druckschraube	Pressure Screw	1	348 337 880	–	–	–
59	O-Ring	O-Ring	1	348 337 880	–	–	–
60	Feder	Spring	1	348 337 880	–	–	–
61	Endstopfen	End Plug	1	348 337 880	–	–	–
62	Einstellschraube	Adjusting Screw	1	348 337 880	–	–	–
63	Schraube	Screw	2	348 337 880	–	–	–
64	Feder	Spring	1	348 331 870	–	–	–
65	Druckmutter	Pressure Nut	1	348 331 870	–	–	–
66	Kontermutter	Lock Nut	1	348 329 870	–	–	–
68	Vordere Hülse	Nose Cap	1	348 328 870	–	–	–
71	Kolbenstange	Piston Rod	1	348 338 870	–	–	–
72	Kolbenplatte	Piston Plate	1	348 338 870	–	–	–
73	Sicherungsring	Retention Ring	3	348 338 870	–	–	–
74	Druckmutter	Pressure Nut	1	348 338 870	–	–	–

Fortsetzung auf der nächsten Seite / continue next page

Fortsetzung / continued

Position	Beschreibung	Description	Stück / Piece	erhältlich in folgenden Sets / available in following sets			
				Set-Nr. / Kit No.	Set-Nr. / Kit No.	Set-Nr. / Kit No.	Set-Nr. / Kit No.
75	O-Ring	O-Ring	3	348 338 870	348 348 870	431 560 870	-
76	O-Ring	O-Ring	1	348 338 870	348 348 870	-	-
77	Ventilkolben	Valve Piston	1	348 351 870	-	-	-
78	Ventilschieber	Sliding Valve	1	348 351 870	-	-	-
79	Stopfen	Plug	1	348 351 870	-	-	-
80	Feder	Spring	1	348 351 870	-	-	-
81	O-Ring	O-Ring	3	348 351 870	348 348 870	348 423 000	-
82	Kugel	Ball	1	348 351 870	-	-	-
83	Ventilstange	Valve bar	1	348 344 870	-	-	-
84	O-Ring	O-Ring	1	348 344 870	348 348 870	348 424 000	-
85	O-Ring	O-Ring	2	348 344 870	348 348 870	385 013 870	348 424 000
86	O-Ring	O-Ring	1	348 344 870	348 348 870	385 013 870	348 424 000
87	Zylinderrohr	Cylindric Tube	1	348 341 880	-	-	-
88	Ventilgehäuse	Valve Body	1	348 341 880	-	-	-
89	Sicherheitsventilverschluss	Safety Valve Stopper	1	348 341 880	348 281 870	-	-
90	O-Ring	O-Ring	1	348 341 880	348 348 870	-	-
91	Sicherheitsventilgehäuse	Safety Valve Body	1	348 341 880	348 281 870	-	-
92	Feder	Spring	1	348 341 880	348 281 870	-	-
93	Kugel	Ball	1	348 341 880	348 281 870	-	-
94	Hubeinstellkörper	Stroke Adjuster Body	1	348 341 880	348 340 870	-	-
95	Distanzhülse	Spacer	1	348 341 880	348 340 870	-	-
96	Hubeinstellschraube	Stroke Adjuster Screw	1	348 341 880	348 340 870	-	-
97	Druckmutter	Pressure Nut	1	348 341 880	348 340 870	-	-
98	Sicherungsring	Retained Ring	1	348 341 880	348 340 870	-	-
99	O-Ring	O-Ring	1	348 341 880	348 340 870	348 348 870	348 434 000
100	O-Ring	O-Ring	1	348 341 880	348 340 870	348 348 870	348 434 000
101	Ventilstopfen	Valve Plug	1	348 262 870	-	-	-
102	O-Ring	O-Ring	1	348 262 870	348 348 870	431 559 000	-
103	Unterlegscheibe	Washer	2	488 009 870	348 341 880	348 348 870	-
104	Hutmutter	Cap Nut	2	488 009 870	348 341 880	-	-
105	Hutmutternsicherung	Cap Nut Retention	1	488 009 870	348 341 880	-	-
106	Abdeckplatte	Cover Plate	1	348 413 870	-	-	-
107	Schalldämpfer	Silencer	1	348 413 870	-	-	-
108	Schutzgummi	Protection Rubber	1	348 413 870	-	-	-
109	Schraube	Screw	2	348 413 870	488 009 870	348 341 880	-
110	Feder	Spring	1	348 262 870	-	-	-
112	Adapter	Adapter	1	348 349 870	-	-	-
113	Luftrohr	Air Tube	2	348 355 870	-	-	-
114	O-Ring	O-Ring	4	348 355 870	-	-	-
115	Öl-Spitze	Oil Tip	1	348 349 870	-	-	-
118	Luftanschlusschraube	Air Connection Screw	1	348 280 870	-	-	-
119	Luftanschlussgelenk	Air Connection Link	1	348 280 870	-	-	-
120	Luftanschluss	Air Connection	1	348 280 870	-	-	-
121	O-Ring	O-Ring	2	348 280 870	-	-	-
122	Sicherungsring	Retained Ring	1	348 280 870	-	-	-
123	Dichtung	Seal	1	348 280 870	-	-	-
124	Aufhänger	Suspension	1	431 835 870	-	-	-
125	Schraube	Screw	1	348 336 880	348 248 870	-	-

Fortsetzung auf der nächsten Seite / continue next page

RL 100 Nietwerkzeug

Ersatzteil Sets / Spare parts kits

Fortsetzung / continued

Position	Beschreibung	Description	Stück / Piece	erhältlich in folgenden Sets / available in following sets			
				Set-Nr. / Kit No.	Set-Nr. / Kit No.	Set-Nr. / Kit No.	Set-Nr. / Kit No.
126	O-Ring	O-Ring	1	348 336 880	348 248 870	348 348 870	–
127	O-Ring	O-Ring	1	348 349 870	–	–	–
128	Feder	Spring	1	348 335 870	348 700 870	–	–
129	O-Ring	O-Ring	1	348 341 880	348 340 870	348 348 870	–
130	O-Ring	O-Ring	1	348 335 870	348 700 870	–	–
131	O-Ring	O-Ring	1	348 348 870	348 262 870	431 559 000	–
132	Gewindestift	Thread Pin	1	348 341 880	348 340 870	–	–

Ersatzteil-Sets / Spare parts kits

Set-Nr. / Set No.	Set		besteht aus / contains Einzelteile / Component parts			
	Beschreibung	Description	Stück / Piece	Beschreibung	Description	Position
348 229 870	Lamellen	Lamella	5	Lamelle	Lamella	32
			1	Schraube	Screw	35
			1	Gummidichtring	Rubber Gasket	36
348 248 870	Ablassschraube, kpl.	Fill Screw Assembly	1	Schraube	Screw	125
			1	O-Ring	O-Ring	126
348 262 870	Ventilverschraubung	Valve Connection	1	Ventilstopfen	Valve Plug	101
			1	O-Ring	O-Ring	102
			1	Feder	Spring	110
			1	O-Ring	O-Ring	131
348 280 870	Luftanschluss	Air Connection Assembly	1	Luftanschlussschraube	Air Connection Screw	118
			1	Luftanschlussgelenk	Air Connection Link	119
			1	Luftanschluss	Air Connection	120
			2	O-Ring	O-Ring	121
			1	Sicherungsring	Retained Ring	122
			1	Dichtung	Seal	123
348 281 870	Sicherheitsventil	Safety Valve Assembly	1	Sicherheitsventilverschluss	Safety Valve Stopper	89
			1	Sicherheitsventilgehäuse	Safety Valve Body	91
			1	Feder	Spring	92
			1	Kugel	Ball	93
348 290 870	Planetengetriebe	Planet Gear Assembly	1	Getriebe	Gearbox	20
			1	Planetenträger	Gear Train	22
			1	Kugellager	Ball Bearing	23
			3	Schraube	Screw	24
			3	Getrieberad	Gearwheel	25
			3	Gleitlager	Sleaving Bearing	26
348 328 870	Vordere Hülse	Nose Cap	1	Vordere Hülse	Nose Cap	68
348 329 870	Kontermutter	Lock Nut	1	Kontermutter	Lock Nut	66
348 331 870	Druckfeder Set	Pressure Springs	1	Feder	Spring	64
348 332 870	Kolbenführung	Piston Guide	1	Druckmutter	Pressure Nut	65
			1	Kolbenführung	Piston Guide	12
			2	O-Ring	O-Ring	13
			1	O-Ring	O-Ring	14
			1	Stepseal	Stepseal	15
348 335 870	Motor, kpl.	Engine Assembly	1	Kolbenführung	Piston Guide	12
			2	O-Ring	O-Ring	13
			1	O-Ring	O-Ring	14
			1	Stepseal	Stepseal	15
			1	Hydraulikkolben	Hydraulic Piston	16
			1	Stützring	Bearing Ring	17
			1	Stepseal	Stepseal	18
			1	O-Ring	O-Ring	19
			1	Getriebe	Gear Box	20
			1	Zugspindel	Feed Rod	21
			1	Planetenträger	Planetary Carrier	22
			1	Kugellager	Ball Bearing	23
			3	Schraube	Screw	24

Fortsetzung auf der nächsten Seite / continue next page

RL 100 Nietwerkzeug

Sets Daten / Kits specification

Fortsetzung / continued

Set-Nr. / Set No.	Set		besteht aus / contains			
	Beschreibung	Description	Stück / Piece	Beschreibung	Description	Position
			3	Getrieberad	Gear Wheel	25
			3	Gleitlager	Sleeve Bearing	26
			1	Unterlegscheibe	Washer	27
			1	vordere Motorschale	Front Motor Cover	28
			1	Motorgehäuse	Motor Housing	29
			1	hintere Motorschale	Back Motor Cover	30
			1	Rotor	Rotor	31
			5	Lamelle	Lamella	32
			2	Kugellager	Ball Bearing	33
			1	Zylinderstift	Straight Pin	34
			1	Schraube	Screw	35
			1	Gummidichtring	Rubber Gasket	36
			1	Ventilkopf	Valve Head	37
			3	Verschlussschraube	Lock Screw	38
			3	Schraube	Screw	39
			3	Blindniet	Blind Rivet	40
			1	Dämpfersieb Befestigung	Silence Fastener	41
			1	Dämpfersieb	Silence Sieve	42
			1	Dämpfer	Silencer	43
			1	Ventilschieber	Sliding Valve	44
			1	Wechselkolben	Change Over Piston	45
			1	Sicherungsring	Retained Ring	46
			2	Feder	Spring	47,128
			1	Ventildichtring	Valve Seal	48
			1	O-Ring	O-Ring	49
			2	O-Ring	O-Ring	50,13
			1	O-Ring	O-Ring	51
			1	O-Ring	O-Ring	52
			1	Dichtung	Seal	53
			1	Dichtung	Seal	54
			1	O-Ring	O-Ring	55
			1	Sicherungsring	Retained Ring	56
			2	Luftrohr	Air Tube	113
			4	O-Ring	O-Ring	114
348 336 880	Hydraulikgehäuse	Hydraulic Body	1	Hydraulikgehäuse	Hydraulic Body	1
			2	Führungsbolzen	Guide Pin	2
			2	Druckrolle	Pressure Role	3
			1	Drücker	Trigger	4
			2	Zylinderstift	Straight Pin	5
			1	Zylinderstift	Straight Pin	6
			1	Feder	Spring	7
			1	O-Ring	O-Ring	8
			1	Stepseal	Stepseal	9
			1	Schraube	Screw	125
			1	O-Ring	O-Ring	126
348 337 880	Abschlusskappe	End Cap Assembly	1	Verschlusskappe	End Cap	57
			1	Druckschraube	Pressure Screw	58

Fortsetzung auf der nächsten Seite / continue next page

Fortsetzung / continued

Set-Nr. / Set No.	Set		besteht aus / contains			
	Beschreibung	Description	Stück / Piece	Beschreibung	Description	Position
348 338 870	Pneumatikkolben	Pneumatic Piston Assembly	1	O-Ring	O-Ring	59
			1	Feder	Spring	60
			1	Endstopfen	End Plug	61
			1	Einstellschraube	Adjusting Screw	62
			2	Schraube	Screw	63
			1	Kolbenstange	Piston Rod	71
			1	Kolbenplatte	Piston Plate	72
			3	Sicherungsring	Retention Ring	73
			1	Druckmutter	Pressure Nut	74
			3	O-Ring	O-Ring	75
348 340 870	Hubeinstellung	Stroke Adjuster Assembly	1	O-Ring	O-Ring	76
			1	Hubeinstellkörper	Stroke Adjuster Body	94
			1	Distanzhülse	Spacer	95
			1	Hubeinstellschraube	Stroke Adjuster Screw	96
			1	Druckmutter	Pressure Nut	97
			1	Sicherungsring	Retained Ring	98
			1	O-Ring	O-Ring	99
			1	O-Ring	O-Ring	100
			1	O-Ring	O-Ring	129
			1	Gewindestift	Thread Pin	132
348 341 880	Ventilgehäuse	Valve Body	1	Schraube	Screw	10
			1	O-Ring	O-Ring	11
			1	Zylinderrohr	Cylindric Tube	87
			1	Ventilgehäuse	Valve Body	88
			1	Sicherheitsventilverschluss	Safety Valve Stopper	89
			1	O-Ring	O-Ring	90
			1	Sicherheitsventilgehäuse	Safety Valve Body	91
			1	Feder	Spring	92
			1	Kugel	Ball	93
			1	Hubeinstellkörper	Stroke Adjuster Body	94
			1	Distanzhülse	Spacer	95
			1	Hubeinstellschraube	Stroke Adjuster Screw	96
			1	Druckmutter	Pressure Nut	97
			1	Sicherungsring	Retained Ring	98
			1	O-Ring	O-Ring	99
			1	O-Ring	O-Ring	100
			2	Unterlegscheibe	Washer	103
			2	Hutmutter	Cap Nut	104
			1	Hutmutternsicherung	Cap Nut Retention	105
			2	Schraube	Screw	109
			1	O-Ring	O-Ring	129
			1	Gewindestift	Thread Pin	132
			348 344 870	Ventilstange	Valve Bar Assembly	1
1	O-Ring	O-Ring				84
2	O-Ring	O-Ring				85
1	O-Ring	O-Ring				86

Fortsetzung auf der nächsten Seite / continue next page

RL 100 Nietwerkzeug

Sets Daten / Kits specification

Fortsetzung / continued

Set-Nr. / Set No.	Set		besteht aus / contains			
	Beschreibung	Description	Stück / Piece	Beschreibung	Description	Position
348 348 870	Dichtungs Set RL 100	Seal Kit RL 100	1	O-Ring	O-Ring	8
			1	Stepseal	Stepseal	9
			2	O-Ring	O-Ring	11,126
			2	O-Ring	O-Ring	13
			1	O-Ring	O-Ring	14
			1	Stepseal	Stepseal	15
			1	Stützring	Bearing Ring	17
			1	Stepseal	Stepseal	18
			1	O-Ring	O-Ring	19
			3	O-Ring	O-Ring	75
			1	O-Ring	O-Ring	76
			3	O-Ring	O-Ring	81
			1	O-Ring	O-Ring	84
			2	O-Ring	O-Ring	85
			2	O-Ring	O-Ring	86,131
			1	O-Ring	O-Ring	90
			1	O-Ring	O-Ring	99
			1	O-Ring	O-Ring	100
			1	O-Ring	O-Ring	102
			2	Unterlegscheibe	Washer	103
1	O-Ring	O-Ring	129			
348 349 870	Einfüllsatz	Oil Syringe	1	Adapter	Adapter	112
			1	Ölspritze	Oil Tip	115
			1	O-Ring	O-Ring	127
348 351 870	Drücker kpl.	Trigger Assembly	2	Druckrolle	Pressure Role	3
			1	Drücker	Trigger	4
			2	Zylinderstift	Straight Pin	5
			1	Zylinderstift	Straight Pin	6
			1	Feder	Spring	7
			1	Ventilkolben	Valve Piston	77
			1	Ventilschieber	Sliding Valve	78
			1	Stopfen	Plug	79
			1	Feder	Spring	80
			3	O-Ring	O-Ring	81
			1	Kugel	Ball	82
348 354 870	Zugspindel	Feed Rod	1	Zugspindel	Feed Rod	21
			1	Unterlegscheibe	Washer	27
348 355 870	Dichtungsset Ventilkopf	Valve Head Seal Kit	1	Feder	Spring	47
			1	O-Ring	O-Ring	50
			1	Dichtung	Seal	53
			1	Dichtung	Seal	54
			1	O-Ring	O-Ring	55
			2	Luftrohr	Air Tube	113
			4	O-Ring	O-Ring	114

Fortsetzung auf der nächsten Seite / continue next page

Fortsetzung / continued

Set-Nr. / Set No.	Set		besteht aus / contains			
	Beschreibung	Description	Stück / Piece	Beschreibung	Description	Position
348 413 870	Untere Abdeckung, kpl.	Bottom Cover Assembly	1	Abdeckplatte	Cover Plate	106
			1	Schalldämpfer	Silencer	107
			1	Schutzgummi	Protection Rubber	108
			2	Schraube	Screw	109
348 422 000	O-Ring Set Hydraulikgehäuse	Hydraulic Body Seal Kit	1	O-Ring	O-Ring	8
			1	Stepseal	Stepseal	9
348 423 000	O-Ring Set Ventilschieber	Sliding Valve Seal Kit	3	O-Ring	O-Ring	81
348 424 000	O-Ring Set Ventilstange	Valve Bar Seal Kit	1	O-Ring	O-Ring	84
			2	O-Ring	O-Ring	85
			1	O-Ring	O-Ring	86
348 427 000	O-Ring Set Kolbenführung	Piston Guide Seal Kit	2	O-Ring	O-Ring	13
			1	O-Ring	O-Ring	14
			1	Stepseal	Stepseal	15
348 428 000	O-Ring Set Hydraulikkolben	Hydraulic Piston Seal Kit	1	Stützring	Bearing Ring	17
			1	Stepseal	Stepseal	18
			1	O-Ring	O-Ring	19
348 434 000	O-Ring Set Hubeinstellung	Stroke Adjuster Seal Kit	1	O-Ring	O-Ring	55
			1	O-Ring	O-Ring	99
			1	O-Ring	O-Ring	100
348 473 870	Motor, kpl.	Engine Assembly	1	vordere Motorschale	Front Motor Cover	28
			1	Motorgehäuse	Motor Housing	29
			1	hintere Motorschale	Back Motor Cover	30
			1	Rotor	Rotor	31
			5	Lamelle	Lamella	32
			2	Kugellager	Ball Bearing	33
			1	Zylinderstift	Straight Pin	34
			1	Schraube	Screw	35
			1	Gummidichtring	Rubber Gasket	36
348 474 870	Kugellager	Ball Bearings	2	Kugellager	Ball Bearing	33
			1	Schraube	Screw	35
			1	Gummidichtring	Rubber Gasket	36
348 477 870	Dämpfer Set	Silencer Set	1	Dämpfersiebbefestigung	Silence Fastener	41
			1	Dämpfersieb	Silence Sieve	42
			1	Dämpfer	Silencer	43
348 700 870	Umschaltventil kpl.	Reversing Valve Assembly	1	Ventilschieber	Sliding Valve	44
			1	Wechselkolben	Change Over Piston	45
			1	Sicherungsring	Retained Ring	46
			1	Ventildichtring	Valve Seal	48
			1	O-Ring	O-Ring	49
			1	O-Ring	O-Ring	51
			1	O-Ring	O-Ring	52
			1	Sicherungsring	Retained Ring	56
			1	Feder	Spring	128
1	O-Ring	O-Ring	130			

Fortsetzung auf der nächsten Seite / continue next page

RL 100 Nietwerkzeug

Sets Daten / Kits specification

Fortsetzung / continued

Set-Nr. / Set No.	Set		besteht aus / contains			
	Beschreibung	Description	Stück / Piece	Beschreibung	Description	Position
431 551 870	Hauptventilstangen- dichtung	Main Valve Rod Seal	2	O-Ring	O-Ring	85
			1	O-Ring	O-Ring	86
431 559 000	O-Ring Set Ventilverschraubung	Valve Connection Seal Kit	1	O-Ring	O-Ring	102
			1	O-Ring	O-Ring	131
431 560 870	O-Ring Set Pneumatikkolben	Pneumatic Piston Seal Kit	3	O-Ring	O-Ring	75
431 835 870	Aufhänger	Suspension	1	Aufhänger	Suspension	124
			1	Zylinderstift	Straight Pin	124
480 075 870	Hydraulikkolben	Hydraulic Piston	2	STARLOCK	STARLOCK	124
			1	Hydraulikkolben	Hydraulic Piston	16
			1	Stützring	Bearing Ring	17
			1	Stepseal	Stepseal	18
			1	O-Ring	O-Ring	19
481 013 870	Ventilkopf	Valve Head Assembly	1	Ventilkopf	Valve Head	37
			3	Verschlussschraube	Lock Screw	38
			3	Schraube	Screw	39
			3	Blindniet	Blind Rivet	40
488 009 870	Ventilgehäusesicherung	Valve Body Locking	2	Unterlegscheibe	Washer	103
			2	Hutmutter	Cap Nut	104
			1	Hutmutternsicherung	Cap Nut Retention	105
			2	Schraube	Screw	109



■ **Gebr. TITGEMEYER GmbH & Co. KG**

■ Hannoversche Straße 97
■ (Navigation: Hettlicher Masch 2)
■ 49084 Osnabrück, Germany
Postfach 43 20
49033 Osnabrück, Germany
Telefon: +49 (0)5 41/58 22-0
Telefax: +49 (0)5 41/58 22-9900
E-Mail: vertrieb@titgemeyer.de
www.titgemeyer.de