

BEDIENUNGSANLEITUNG

HANDNIETZANGE FÜR BLINDNIETE BIS 6,4 MM

TIOS HR64 PT

TITGEMEYER

TECHNISCHE INFORMATIONEN

Arbeitsbereich: Blindniete 3,0/3,2 - 4,0 - 4,8/5,0 - 6,0 - 6,4 mm
Hochfeste Struktur Blindniete 4,8 - 6,4 mm
Werkstoff: Aluminium, Stahl und Edelstahl
Abmessung: 440(L) x 180 (H)
Gewicht: 1,75 kg
Hub: 7,0 mm

BESCHREIBUNG

1. Handhebel
2. Mundstück 6,4 mm (H)
3. Dorn Auffangbehälter
4. Gehäuse
5. Kontermutter
6. Mundstück 3,0/3,2 mm (B)
7. Vorderes Gehäuse
8. Weitere Mundstücke



Bedienungsanleitung
lesen

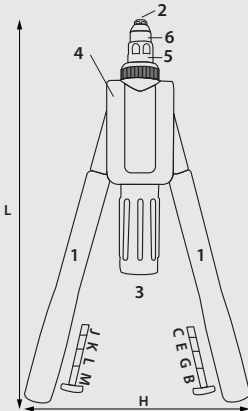
Mundstücke Standard Blindniete

1x 3,0/3,2 mm (B)
1x 4,0 mm (C)
1x 4,8/5,0 mm (E)
1x 6,0 mm (G)

Mundstücke Hochfeste Struktur

Blindniete: M-Power:
1x 4,8 mm (J)
1x 6,4 mm (L)

Mundstücke Hochfeste Struktur
Blindniete: P-Power:
1x 4,8 mm (K)
1x 6,4 mm (M)



ANWEISUNG

NACH ÖFFNEN DER BOX PRÜFEN:

Die Handnietzange wird standardmäßig mit dem Mundstück 6,4 mm vormontiert geliefert. Weitere Mundstücke sind in den Handhebeln (1). Kleinere Spannbacken und ein Montageschlüssel sind in der Box.

ERSTE BENUTZUNG:

Vergewissern Sie sich vor dem Gebrauch der Handnietzange dass das richtige Mundstück, entsprechend der Blindniete, montiert ist. Andernfalls wechseln Sie in eine andere Abmessung.

Wechsel zu einer anderen Abmessung:

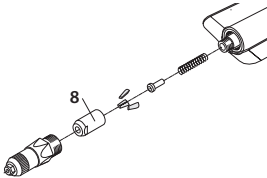
Schließen Sie die Handhebel (1) vollständig. Verwenden Sie den Montageschlüssel um das Mundstück abzuschrauben. Ersetzen Sie das Mundstück entsprechend der gewählten Blindniete.



A

Reinigung oder tauschen der Spannbacken:

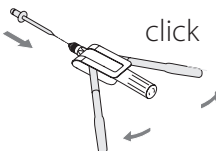
Handhebel (1) in neutrale Position bringen. Lösen Sie die Kontermutter (5) am Gehäuse mit und entfernen Sie das vordere Gehäuse. Nehmen Sie die Feder, den Spannbackenschieber und den 3-teiligen Satz Spannbacken heraus. Nun können Sie die Spannbacken mit einer Drahtbürste reinigen, oder durch neue Spannbacken ersetzen. Die Montage erfolgt in umgekehrter Reihenfolge.



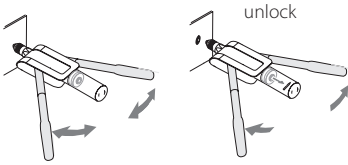
B

Setzen der Blindniete:

Öffnen Sie die Hebel bis zum Anschlag, Sie hören dann ein Klickgeräusch und die Ratschenmechanik ist entriegelt. Stecken Sie den Blindniet mit der Handzange in das nach Vorgabe gebohrte Loch im Material. Die Hebel nun schließen, die Ratschenmechanik ist aktiv. Nun öffnen Sie die Hebel zu einem Drittel, Sie hören das Klickgeräusch der Mechanik und schließen dann die Hebel ganz.

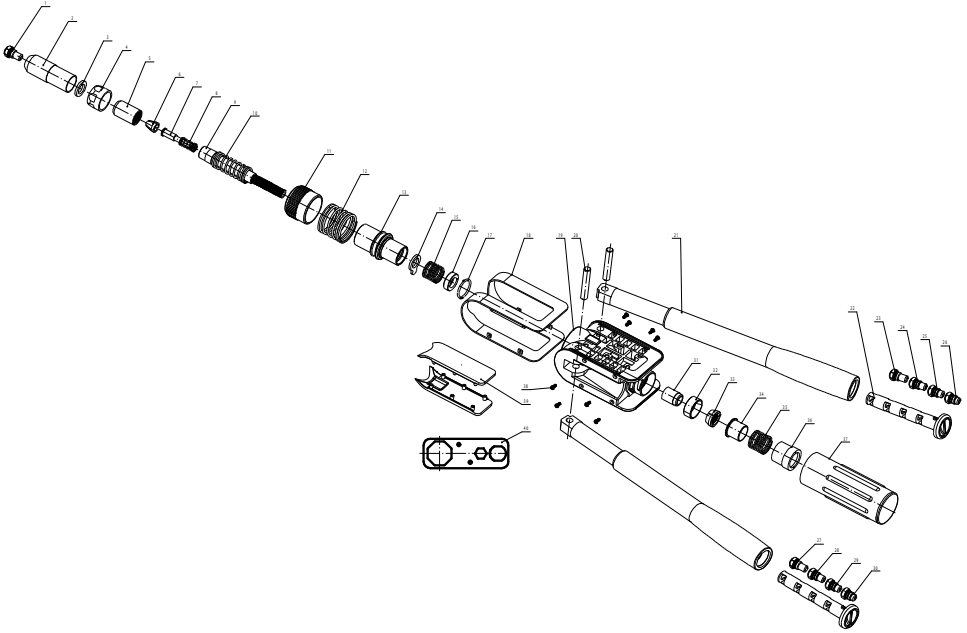


C



Nun öffnen Sie die Hebel zu einem Drittel, Sie hören das Klickgeräusch der Mechanik und schließen dann die Hebel ganz. Wiederholen Sie diesen Vorgang bis der Nietdorn an seiner Sollbruchstelle abreißt. Den Restnietdorn durch bewegen der Zange nach hinten herausfallen lassen.

Wichtig: Die Hebel dürfen nicht komplett bis zum Anschlag geöffnet werden, da ansonsten die Ratschenmechanik ausgeschaltet ist. In diesem Fall wie oben beschrieben vorgehen.



TIOS HR64 PT

Die markierten Positionen sind Verschleißartikel und unterliegen nicht der Gewährleistung.

1	04P09002	12	04P00707	23	04P09003	34	04P00725
2	04A00237	13	04A00217	24	04P09005	35	04P00726
3	04P00701	14	04P00714	25	04P09007	36	04P00727
4	04P00704	15	04P00715	26	04P09008	37	04A00240
5	04P00732	16	04P00716	27	04P09010	39	04P00720
6	04P00053	17	04P00721	28	04P09011	38	04F00100
7	04P00702	18	04P00717	29	04P09012	40	04P00733
8	04P00703	19	04A00218	30	04P09013	42	04P00625
9	04A00216	20	04P00713	31	04P00722	43	04P00626
10	04P00706	21	04A00219	32	04P00723		
11	04P00705	22	04P00622	33	04P00724		

OPERATING INSTRUCTIONS

TITGEMEYER ^{GTO}

HAND TOOL FOR BLIND RIVETS UP TO Ø6,4 MM

TIOS HR64 PT

TECHNICAL INFORMATION

Capacity: Standard Blind rivets 3,0/3,2 - 4,0 - 4,8/5,0 - 6,0 - 6,4 mm

Structural Blind rivets 4,8 - 6,4 mm

Material: Aluminium, Steel and Stainless Steel

Size: 440 (L) x 180 (H) mm

Weight: 1,75 Kg

Stroke: 7,0 mm



Read the manual

DESCRIPTION OF THE TOOL

1. Left and right lever
2. Nosepiece 6,4 mm ID mark H
3. Mandrel collector
4. Tool Body
5. Lock Nut
6. Front sleeve
7. Extra nosepieces:

nosepieces blind rivets: standard

1 x 3,0/3,2 mm - ID mark B

1 x 4,0 mm - ID mark C

1 x 4,8/5,0mm - ID mark E

1 x 6,0 mm - ID mark G

nosepieces structural rivets: M-Power

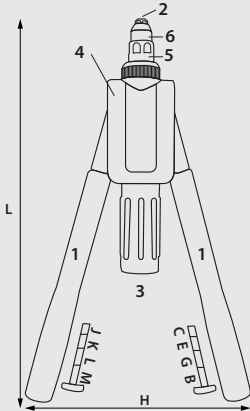
1 x 4,8 mm - ID mark J

1 x 6,4 mm - ID mark L

nosepieces structural rivets: P-Power

1 x 4,8 mm - ID mark K

1 x 6,4 mm - ID mark M



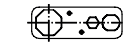
INSTRUCTIONS

OPENING THE BOX:

The hand tool will be standard equipped with the 6,4 mm nosepiece. The other nosepieces are stored in the lever of the tool. A smaller set of jaws is stored in the box, including 1 x spanner for changing the nosepiece.

FIRST USE:

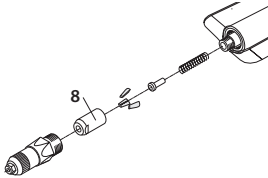
Make sure before using the tool that the correct nosepiece is installed on the tool. Otherwise change to a different nosepiece.



A

Change to a different nosepiece:

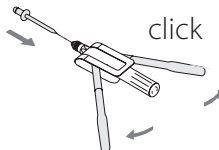
Close the left and right lever (1) completely. In this way the jaws and internal spring are released. Use the spanner to unscrew the nosepiece. Replace it by choosing the correct nosepiece for your selected blind rivets and release the levers (1) again.



B

Cleaning or changing the jaws:

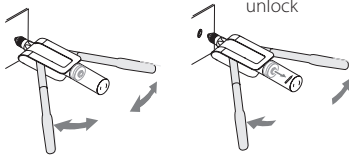
Close the left and right lever (1) completely. Loosen the lock nut (5) and unscrew the front sleeve (6). Unscrew the clamping sleeve (8) to take out the set of 3 jaws. Change or clean the jaws and re-assemble by reversing the above procedure.



C

Setting a blind rivet:

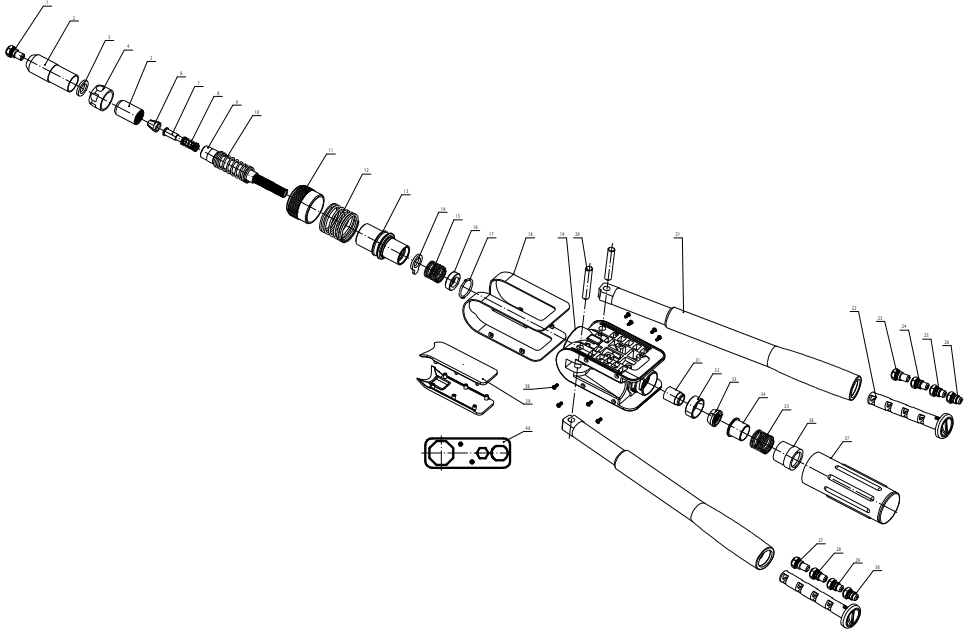
Put the tool in start position by opening the levers up to maximum. There is a clicking sound. The jaws will open completely and the ratchet mechanism is unlocked. Insert the blind rivet into the nosepiece and slide into the hole of the material. The hole size must be slightly larger than the rivet, check the specification of rivet.



Close the levers completely once to activate the ratchet mechanism. Now open the levers for one third till you hear the clicking sound of the mechanism, then close the levers completely.

Repeat these steps until the maximum breaking load has exceeded and the mandrel will break. Open the levers up to maximum, until the clicking sound, the ratchet mechanism is unlocked and the rest mandrel will fall into the mandrel collector (3). Empty the mandrel collector after setting 50 blind rivets.

Important: after having started setting the rivet do not open the levers completely anymore before the rivet has been set. When levers have been opened completely before having set the rivet, the ratchet process has to be started again.



TIOS HR64 PT

the marked items are consumables (not covered by any guarantee)

1	04P09002	12	04P00707	23	04P09003	34	04P00725
2	04A00237	13	04A00217	24	04P09005	35	04P00726
3	04P00701	14	04P00714	25	04P09007	36	04P00727
4	04P00704	15	04P00715	26	04P09008	37	04A00240
5	04P00732	16	04P00716	27	04P09010	39	04P00720
6	04P00053	17	04P00721	28	04P09011	38	04F00100
7	04P00702	18	04P00717	29	04P09012	40	04P00733
8	04P00703	19	04A00218	30	04P09013	42	04P00625
9	04A00216	20	04P00713	31	04P00722	43	04P00626
10	04P00706	21	04A00219	32	04P00723		
11	04P00705	22	04P00622	33	04P00724		